

# НАПОРНЫЕ КЛАПАНЫ

## 2.3 Клапаны последовательности тип VR

Клапаны давления влияют на давление гидравлической системы. Тип изображенного ниже клапана - это клапан перепада давления, который создает постоянную разность давления между входным и выходным потоком. создание постоянной разности давления между входным и выходным потоком. Поток в обратном направлении беспрепятственно проходит через байпасный обратный клапан. Этот клапан имеет минимальные утечки как и другие золотниковые клапаны в направлении  $V \rightarrow F$ .

Они широко используются как устройство безопасности вилочных погрузчиков, защищая подъемный цилиндр в процессе опускания для предотвращения дальнейшего движения, если погрузчик не может двигаться (защита от несчастного случая) или предотвращая нежелательные колебания путем увеличения обратного давления, когда они используются как клапан последовательности в линии слива.

### Особенности и преимущества:

- Компактный ввертный (картриджный) клапан

### Области применения:

- Транспортная техника
- Грузоподъемные механизмы



<b>Номенклатура:</b>	Клапан перепада давления
<b>Исполнение:</b>	Картриджный клапан Комбинация с корпусом для трубного монтажа
<b>Регулирование:</b>	Заводское (без регулировки)
<b><math>p_{\max.}</math>:</b>	315 атм
<b><math>\Delta p_{\max.}</math>:</b>	15 атм
<b><math>Q_{\max.}</math>:</b>	120 л/мин

### Конструкция и пример заказа

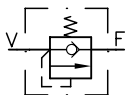
VR 3	3	C	
			Тип исполнения корпуса
			■ Картриджный клапан (ввертный патрон)
			■ Версия с корпусом для трубного монтажа
			■ Версия с метрической мелкой резьбой
			Давление перегрузки
			Давление открытия $\Delta p_{\max.}$ от 3 до 15 атм
			Основной тип, размер объекта
			Тип VR, размеры от 1 до 4

## Принцип действия

VR



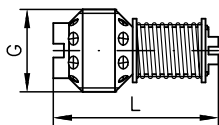
Картриджный клапан



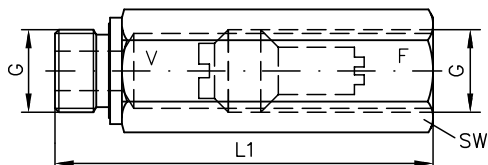
Версия с корпусом для трубного монтажа

## Основные параметры и размеры

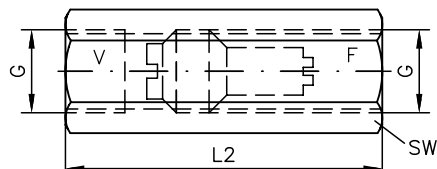
VR 3 3 C  
Картриджный клапан



VR 4 9 E  
Тип исполнения корпуса



VR 1 15 G  
Тип исполнения корпуса



	Q <sub>макс.</sub> [л/мин]	Δp <sub>макс.</sub> [атм] <sup>1)</sup>	Размеры [мм]					m [г] <sup>2)</sup>
			G	L	L1	L2	SW	
VR 1	15	3, 5, 7, 9, 12, 15	G 1/4 (A)	31	78	66	SW 19	15/120
VR 2	40	3, 5, 7, 9, 12, 15	G 3/8 (A)	36	82	70	SW 22	25/160
VR 3	65	3, 5, 7, 9, 12	G 1/2 (A)	42	96	80	SW 27	40/270
VR 4	120	3, 5, 7, 9, 12	G 3/4 (A)	54	106	100	SW 32	80/400

- 1) Давление перегрузки, т.е. давление открытия не может быть изменено
- 2) Одиночный клапан / версия с корпусом