

СЕДЕЛЬНЫЕ РАСПРЕДЕЛИТЕЛИ

2.2 Седельные распределители тип VH, VHR и VHP

Седельные распределители (тип VH, VHR и VHP) работают с нулевой утечкой и возможны в двух типоразмерах. Они управляются с помощью рычага на эксцентриковом валу и передают момент включения на элементы клапана (шарики) с помощью поршня. Управление клапана может быть с фиксацией в крайних положениях и без фиксации. Блоки клапанов (тип VHR) также возможны, одиночные клапаны (тип VH) соединены параллельно и стянуты вместе шпильками. Клапаны (тип VHP) размера 1 возможны и в индивидуальном исполнении для монтажа на плиту.

Особенности и преимущества:

- Ручная установка давления до 700 атм
- Управление с помощью рычага с автоматической центрацией в центральном положении или с фиксатором
- Возможна установка в блоке клапанов
- Седельный клапан с нулевой утечкой

Области применения:

- Строительная техника и оборудование для стройматериалов
- Техника для оффшорных и морских грузов
- Технологическое оборудование
- Масляная гидравлика и пневматика



Номенклатура:	Седельный распределитель, нулевые утечки
Исполнение:	Одиночный клапан для трубного монтажа Одиночный клапан для монтажа на плиту, блочный монтаж
Управление:	Ручное
Р_{макс.}:	500 ... 700 атм
Q_{макс.}:	12 ... 25 л/мин

Конструкция и пример заказа

VH 1	H1
VHR 1	G1/N1/E1

Принцип действия/Секции клапанов с управлением

Рычаг с пружиной для возврата (1) или фиксатор (2)

Другие версии:

- Управление с контактным выключателем для контроля центрального положения, опция для одиночного клапана и блока клапанов

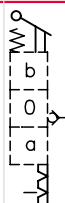
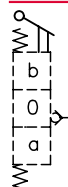
Основной тип, размер объекта

Тип VH (одиночный клапан для трубного монтажа)
Тип VHP (одиночный клапан для монтажа на плиту)
Тип VHR (для блочного монтажа)
Размер 1 и 2

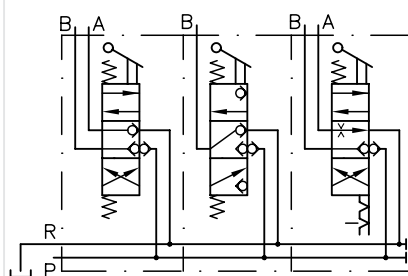
Управление:

Возврат пружиной

С фиксацией



Гидросхема (тип VHR..)

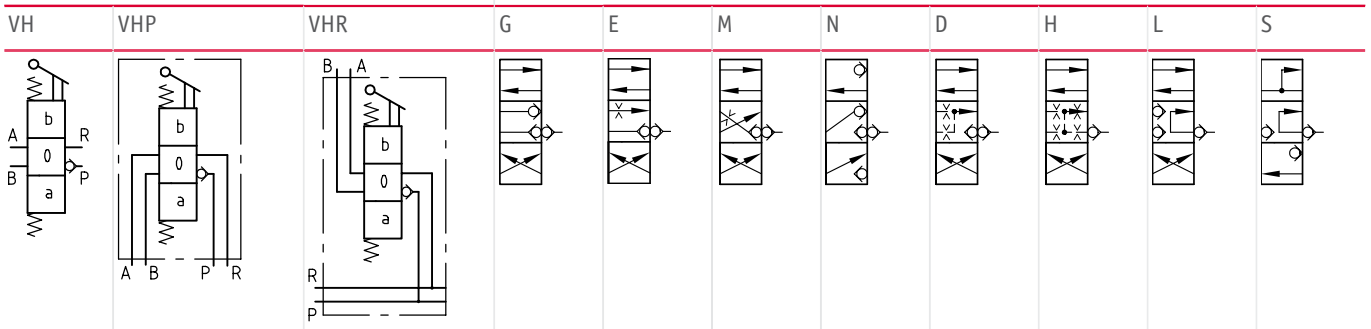


- Возврат пружиной: автоматический возврат в центральное положение только при давлении до 50 атм. при давлении от 50 до 700 атм рычаг возвращается вручную.

Принцип действия

Основной символ

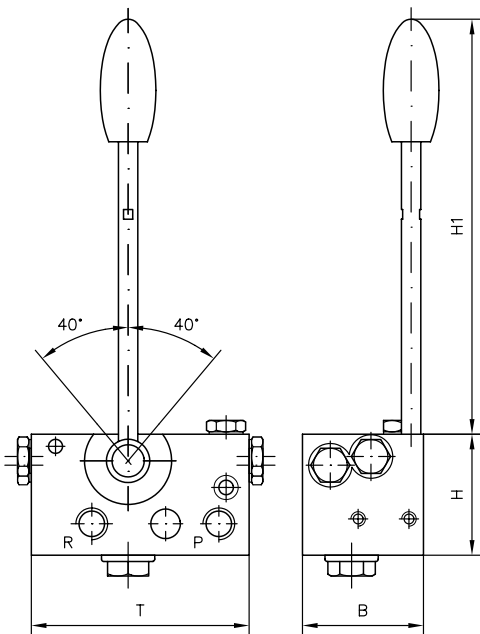
Условное обозначение



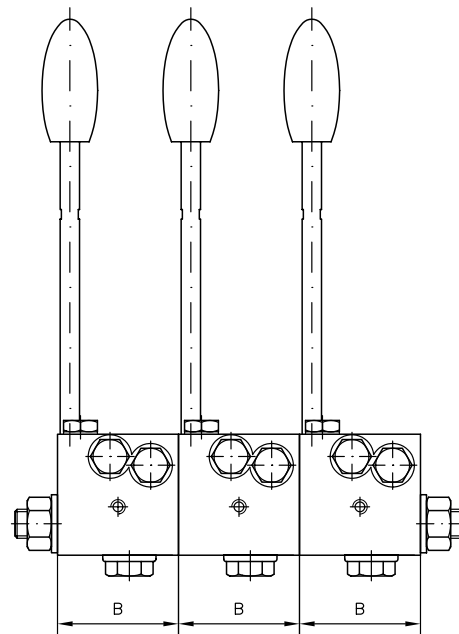
- Макс. 7 или 5 клапанов для типа VHR (размеры 1 или 2) могут быть скомбинированы
- Тип L и S только как одиночный клапан, не для типа VHR

Основные параметры и размеры

Одиночный клапан VH..



Блок клапанов VHR..



	Q _{макс.} [л/мин]	p _{макс.} [атм]	Резьбовые порты	Размеры [мм]				m [кг]
				H	H1	B	T	
VH 1, VHP 1, VHR 1	12	700	G 1/4	50	около 172	50	90	1,6
VH 2, VHR 2	25	500	G 3/8	60	около 162	60	120	3