

РЕГУЛЯТОРЫ ПОТОКА

2.4 2-ходовые регуляторы потока тип SB, SQ, и SJ

Эти 2-ходовые клапаны расхода (тормозные клапаны) (тип SB или SQ) используются для управления расходом одноходовых цилиндров. Они поддерживают постоянную скорость опускания независимо от размера нагрузки. Встроенный скользящий дроссель допускает свободный поток в другом направлении. Тип SB чувствителен к нагрузке для предотвращения осцилляций (например для вилочных погрузчиков), в то время как тип SQ имеет характеристики независимой нагрузки $\Delta p-Q$. Данные клапаны расхода используются для управления расходом в схемах управления.

Версия DSJ ограничивает поток в обоих направлениях и, следовательно, предназначена для применения в системах с цилиндрами двойного действия.

Особенности и преимущества:

- Уменьшающий осцилляцию или независимый от нагрузки
- Компактный ввертный (картриджный) клапан

Области применения:

- Гидравлические системы
- Погрузчики
- Грузоподъемные устройства



Номенклатура: 2-ходовой регулятор потока (тормозной клапан)

Исполнение: Картриджный клапан
Комбинация с корпусом для трубного монтажа

Регулирование: Регулировка инструментом

p_{\max} : 315 атм

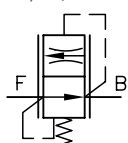
Q_{\max} : 0,25 ... 400 л/мин

Конструкция и пример заказа

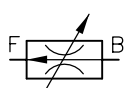
SB 2	1	C	- 30	
				Чувствительность расхода [л/мин] Требуемая, настроенная на заводе чувствительность расхода в пределах диапазона регулировки
	Версия	Версия с регулировкой или без		
		■ Ввертный патрон (C)		
		■ Версия с корпусом для трубного монтажа (E, F, G)		
		Дополнительные версии		
		■ С метрической и UNF резьбой		
		■ С уменьшенной резьбой		
		■ С поворотным корпусом или как болт «банджо»		
	Диапазон регулировки	Регулируемая чувствительность расхода		
Основной тип, размер объекта	Тип SB, SQ и SJ (нет скользящего дросселя), размер объекта 0 - 5 Тип DSJ ($Q_{\max} = 20$ л/мин, $p_{\max} = 300$ атм), функция регулировки потока в обоих направлениях для систем с цилиндрами двойного действия			

Принцип действия

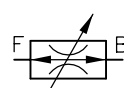
SB, SQ



SJ



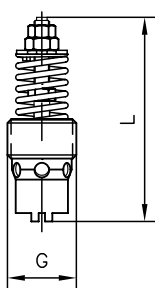
DSJ



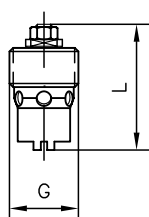
Основные параметры и размеры

Картриджные клапаны ...С

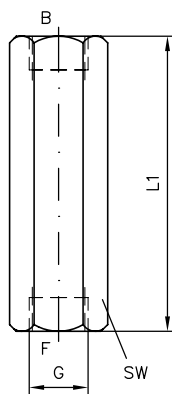
SB, SQ



SJ



Версия ...G, с корпусом



	Обозначение для диапазона регулировки чувствительности расхода от ... до ... [л/мин]						Порты	Размеры [мм]			m [г]
	1	3	5	7	9	90		L	L _{1макс.}	SW	
SB 0	1...1,6	1,6...2,5	2,5...4	4...6,3	6,3...10	10...15	G 1/4 (A)	39	78	19	13
SJ 0 ¹⁾								24	-	-	35
SB 1	2,5...4	4...6,3	6,3...10	10...16	16...25	25...35	G 3/8 (A)	43	82	22	23
SQ 1											
SB 2	16...21	21...28	28...37	37...50	50...67 ²⁾	-	G 1/2 (A)	49	96	27	40
SQ 2											
SB 3	37...50	50...67	67...90	90...120	120...150 ²⁾	-	G 3/4 (A)	61	106	32	80
SQ 3											
SB 4	80...100	100...125	125...160	160...200	200...250	-	G 1 (A)	78	145	41	150
SB 5	170...200	200...236	236...280	280...335	335...400	-	G 1 1/4 (A)	94	160	50	300
DSJ 1	1,0...21,0						G 1 1/4 (A)	39	78	19	30

1) Тип SJ 0 без обозначения: диапазон регулировки 0,25 ... 1,2 л/мин

2) Не для типа SQ..