

ОТСЕЧНЫЕ КЛАПАНЫ

2.5 Обратные клапаны тип RK/RB, RC, RE и ER

Обратные клапаны (тип RK, RB, RC, RE и ER) (относятся к группе запорных клапанов) используются для блокировки потока в одном направлении и допускают свободный поток в обратном направлении. Обратные клапаны RK/RB имеют подпружиненный шарик в качестве запорного элемента. Они надежны и устойчивы к загрязнению благодаря своей конструкции.

Ввертные обратные клапаны (тип RC) могут быть установлены в оба направления с подпружиненной пластиной, сокращающей время срабатывания. Обратный клапан (тип RE) также имеет пластину в качестве запорного элемента, но без пружины. Это очень компактный и простой способ блокировки потока в одном направлении. Такой клапан может использоваться как обратный клапан на всасывающей трубе насоса. Монтажное отверстие для всех ввертных обратных клапанов может быть получено простым сверлением (фаска 118°).

Картриджные обратные клапаны (тип ER) используют шарик для блокировки потока и в основном устанавливаются в порты распределителей или других клапанов, монтируемых на плиты.

Особенности и преимущества:

- Рабочее давление до 700 атм
- Простота получения монтажного отверстия
- Надежность

Области применения:

- Гидравлические системы
- Гидравлика для создания предварительного напряжения

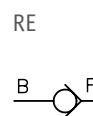
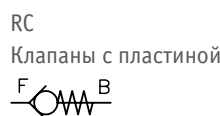
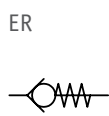
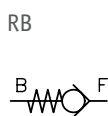
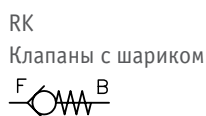


Номенклатура:	Обратный клапан
Исполнение:	Картриджный клапан Вставной клапан Комбинация с корпусом для трубного монтажа
p_{макс.}:	400...700 атм
Q_{макс.}:	6...320 л/мин

Конструкция и пример заказа

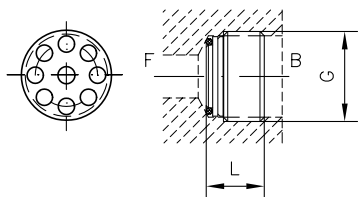
RC 2	- E	
	Тип исполнения корпуса	Для трубного монтажа (E, F, G), тип RK, RB и RC
	Основной тип, размер объекта	Ввертный обратный клапан тип RK, RB, размер объекта 0 ... 4 Тип RC, размер 1 ... 3 Тип RE, размер 0 ... 4 Тип RE, ER (картриджный клапан), размер 0 - 4
		Другие версии:
		<ul style="list-style-type: none"> ■ Тип RK с повышенным давлением открытия ■ Тип ER в версии из нержавеющей стали (размер 01 ... 31) ■ Тип RK, RB, RC и RE с метрической резьбой

Принцип действия

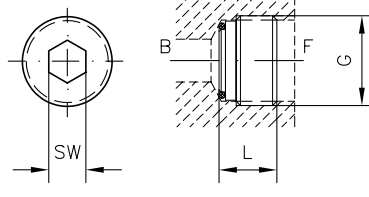


Основные параметры и размеры

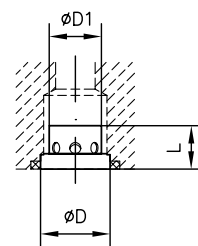
RK..



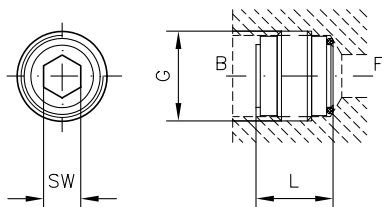
RB ..



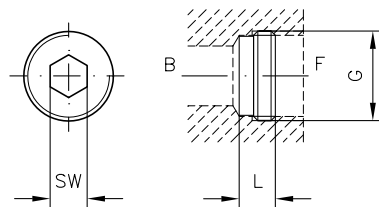
ER..



RC..



RE..



	Q _{макс.} [л/мин]	p _{макс.} [бар]	Порты	Размеры [мм]		m [г]
				L	SW	
RK 0 / RB 0	10	700	G 1/8 A	7,2 / 7,9	SW 5	5
RK 1 / RB 1	20	700	G 1/4 A	9 / 10,3	SW 7	5
RK 2 / RB 2	50	700	G 3/8 A	11,2 / 11,7	SW 6	15
RK 3 / RB 3	80	500	G 1/2 A	13,5 / 13,2	SW 8	15 / 20
RK 4 / RB 4	120	500	G 3/4 A	17,5 / 17,5	SW 12	35 / 40
RK 6	320	300	G 1 1/4	55	-	135
RC 1	20	700	G 1/4 A	13	SW 4	6
RC 2	35	700	G 3/8 A	15	SW 5	13
RC 3	60	500	G 1/2 A	18	SW 8	24
RE 0	12	500	G 1/8 A	5	SW 4	2
RE 1	25	500	G 1/4 A	6	SW 5	4
RE 2	40	500	G 3/8 A	7	SW 8	6
RE 3	70	450	G 1/2 A	7,5	SW 10	10
RE 4	120	400	G 3/4 A	9	SW 12	18
				L	D / D1	m[г]
ER 0	6	500	G 1/8 A	5,6	6,1 / 4,6	0,5
ER 1	12	500	G 1/4 A	5,6	8,6 / 6,5	1
ER 2	30	500	G 3/8 A	8	14 / 10,5	5
ER 3	65	500	G 1/2 A	10	17 / 13	9
ER 4	120	400	G 3/4 A	17,5	28 / 21	40