

# ОТСЕЧНЫЕ КЛАПАНЫ

## 2.5 Невозвратно-управляемые клапаны тип RH и DRH

Невозвратно-управляемые клапаны (тип RH и DRH) используются для блокировки одной или двух линий приводов, как клапаны слива с гидроуправлением или как разгрузочные клапаны. Клапаны опционально могут иметь предразгрузку для одного или двух портов, предотвращая скачки давления в случаях высокого давления и расхода в гидросистеме.

### Особенности и преимущества:

- Давление до 700 атм
- С предразгрузкой для плавного переключения

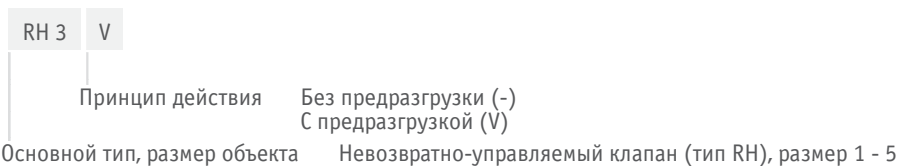
### Области применения:

- Для блокировки гидроцилиндра без утечки, в сочетании с золотниковыми распределителями для управляемого слива
- Для сброса обратного давления, если при движении гидроцилиндра двойного действия поток, возникающий в обратном направлении, из-за соотношения поверхностей будет больше, чем допустимый поток для направляющего распределителя
- Как клапаны слива с гидроуправлением или как разгрузочные клапаны



|   |   |
|---|---|
| <b>Невозвратно-управляемый клапан или двойной обратный клапан</b> | Гидравлический обратно управляемый клапан или двойной обратный клапан   |
| <b>Исполнение:</b>  | Одиночный клапан для <ul style="list-style-type: none"> <li>■ Трубного монтажа</li> <li>■ Монтажа на плиту</li> </ul> |
| <b>Гидравлическое</b>   | Гидравлическое  |
| <b>400...700 атм</b>  | 400...700 бар   |
| <b>15...160 л/мин</b>   | 15...160 л/мин  |

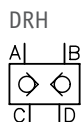
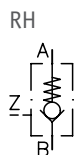
### Конструкция и пример заказа



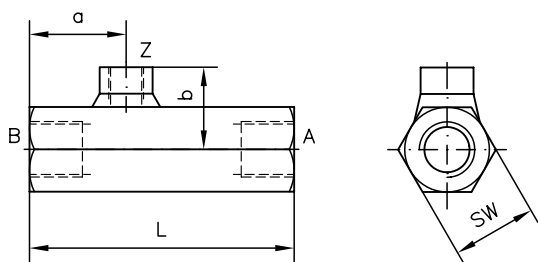
Двойной невозвратно-управляемый клапан (тип DRH), размер 1 - 5

### Другие версии:

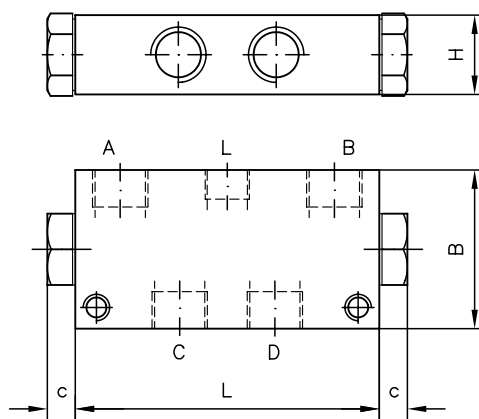
- С предразгрузкой (одно- или двухсторонней)
- С шокowymi клапанами (для гидромоторов)
- С предохранением для защиты от медленного повышения давления
- С портом утечек для предотвращения непреднамеренного открытия клапана из-за роста давления по причине утечек в золотниковых распределителях
- В качестве клапана для монтажа на плиту (тип DRH3P)

**Принцип действия**

**Основные параметры и размеры**

RH..



DRH..



|       | Q <sub>макс.</sub><br>[л/мин] | p <sub>макс.</sub><br>[атм] | Соотношение<br>давлений<br>p <sub>A(B)</sub> /p <sub>St</sub> | Порты      |       | Размеры<br>[мм] |      |      |       | m<br>[кг] |
|-------|-------------------------------|-----------------------------|---|------------|-------|-----------------|------|------|-------|-----------|
|       |                               |                             |   | A, B, C, D | Z     | L               | a    | b    | SW    |           |
| RH 1  | 15                            | 700                         | 2,7   | G 1/4      | G 1/4 | 84              | 31,5 | 27   | SW 24 | 0,4       |
| RH 2  | 35                            | 700                         | 3   | G 3/8      |       | 90              | 32   | 28,5 | SW 27 | 0,4       |
| RH 3  | 55                            | 500                         | 2,4   | G 1/2      |       | 100             | 36,5 | 31   | SW 32 | 0,6       |
| RH 4  | 100                           | 500                         | 2,4   | G 3/4      |       | 126             | 45   | 35,5 | SW 41 | 1,3       |
| RH 5  | 160                           | 500                         | 3   | G 1        |       | 143             | 52   | 38   | SW 46 | 1,8       |
|       |                               |                             |   |            |       | L               | B    | H    | c     |           |
| DRH 1 | 16                            | 500                         | 2,5   | G 1/4      | -     | 70              | 45   | 20   | 8     | 0,5       |
| DRH 2 | 30                            | 500                         |   | G 3/8      |       | 89              | 60   | 30   | 10    | 1,2       |
| DRH 3 | 60                            | 500                         |   | G 1/2      |       | 115             | 60   | 30   | 13    | 1,6       |
| DRH 4 | 90                            | 400                         |   | G 3/4      |       | 150             | 70   | 40   | 15,5  | 2,9       |
| DRH 5 | 140                           | 400                         |   | G 1        |       | 195             | 80   | 50   | 17    | 5,5       |

**Технические паспорта:**

- Обратные управляемые клапаны (тип RH): [D 6105](#)
- Двойные обратные управляемые клапаны (тип DRH): [D 6110](#)

**Аналогичные изделия:**

- Тип RHV: [D 3056](#)
- Тип CRH и RHC: [Страница 244](#)
- Тип HRP: [Страница 250](#)

См. также раздел «Устройства специального применения»

– Устройства до 700 атм