

НАПОРНЫЕ КЛАПАНЫ

2.3 Миниатюрные проп. редукционные клапаны тип РМ

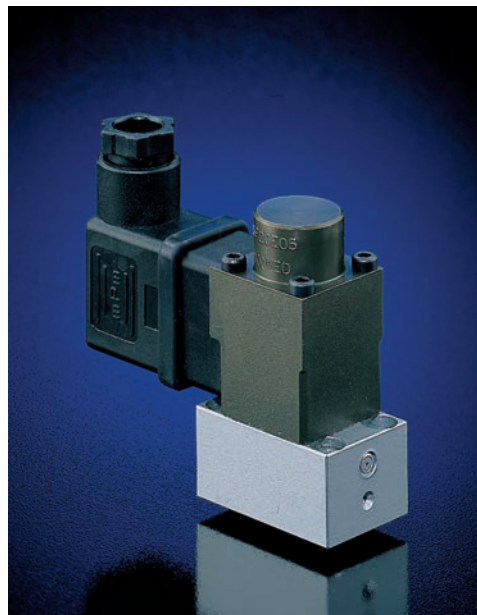
Эти пропорциональные редукционные клапаны используются для схем, в которых другие устройства, например, золотниковые распределители должны управляться небольшим расходом и изменяемым давлением. Давление во втором контуре (порт А) может регулироваться независимо от давления в первом контуре согласно электрическому сигналу. Уменьшение давления порта А будет меняться пропорционально изменению электрического входного сигнала. Исполнение клапанов подразумевает постоянный поток утечек через порт R, который должен быть направлен в бак через сливную линию. Эти редукционные клапаны ограничивают давление т.е. действуют как предохранительные клапаны, если давление вторичного контура превысит давление настройки, например, из-за внешних нагрузок.

Особенности и преимущества:

- Компактная конструкция
- Различные варианты исполнения

Области применения:

- Схемы управления подачей потока масла

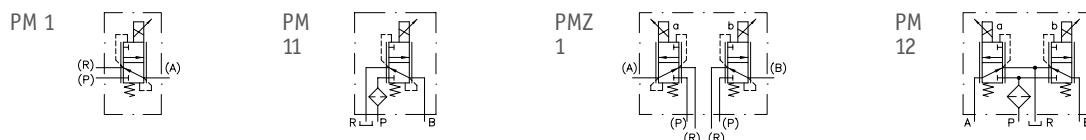


Номенклатура:	Пропорциональный редукционный клапан
Исполнение:	Монтажный комплект Одиночный клапан для монтажа на плиту
Регулирование:	Электропропорциональное
Р_{макс. р:}	40 атм
Р_{макс. а:}	19 атм
Q_{макс.:}	ок. 2 л/мин

Конструкция и пример заказа

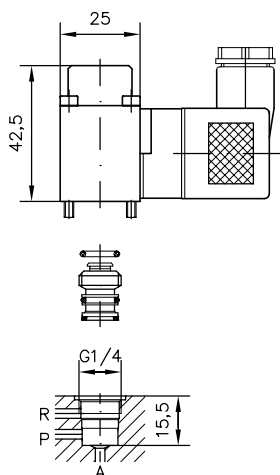
PM 1	- 11	B 0,6	- G24	
				Номинальное напряжение катушки
				Управление через пропорциональный усилитель или контроллер PLVC Тип PMZ также возможен в соответствии с ATEX
				Дополнительные элементы
				■ Дроссель для уменьшения осцилляции в портах А и В
				■ Обратный клапан в порте R
				Проп. регулируемая разница давлений [атм]
Основной тип	Тип РМ			
	Тип РМЗ			
				■ Монтажный комплект (тип РМ 1, РМЗ 01, РМЗ 11)
				■ Для монтажа на плиту (тип РМ 11, РМ 12)
				■ Версия в блоке клапанов (тип РМЗ) с секциями проп. редукционных клапанов до 10 шт.

Принцип действия

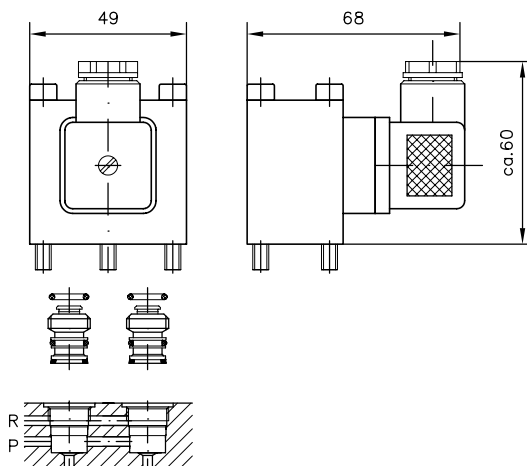


Основные параметры и размеры

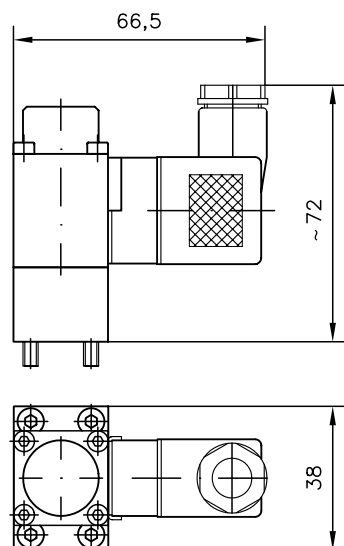
PM 1



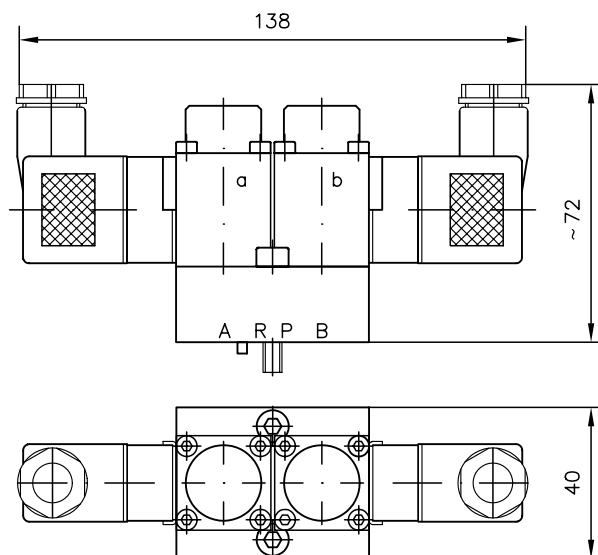
PMZ 1



PM 11



PM 12



	Исполнение		Диапазон давления (проп. регулируемая разница давлений) $\Delta p = p_A - p_R$ [атм]
PM 1	Монтажный комплект	Одиночный клапан	0 ... 9
PMZ 1, PMZ 01		Двойной клапан	0 ... 4,5 и 0 ... 11,5
PM 11	Клапан для монтажа на плиту	Одиночный клапан	0 ... 5,5 и 0 ... 14
PM 12		Двойной клапан	0 ... 7,5 и 0 ... 19