

# Гидроцилиндры

## 3 Гидравлические зажимы тип HSE и HSA

Гидравлические зажимы (тип HSE и HSA) - цилиндры одностороннего действия с пружинным возвратом, которые используются в системах гидравлики только в ограниченных пространствах для создания больших усилий с малым ходом поршня. Зажим HSE имеет картриджное исполнение, а (тип HSA) монтируется на плиту. Данные зажимы возможны с диаметром поршня от 12 до 40 мм и ходом от 2 до 25 мм в зависимости от применения. Зажимы в основном используются в качестве приводов компактных зажимных устройств, в основном в системах зажима различного металлообрабатывающего оборудования.

### Особенности и преимущества:

- Компактная конструкция
- Рабочее давление до 500 атм

### Области применения:

- Зажимные приспособления и системы
- Системы фиксации



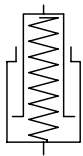
Номенклатура:	Гидравлические зажимы
Исполнение:	Картриджное исполнение Версия для монтажа на плиту
$P_{\text{макс.}}$ :	500 атм
$F_{\text{макс.}}$ :	60000 Н

### Конструкция и пример заказа

HSE 24	- 15		
	Ход [мм]	Ход Н	
Основной тип, диаметр поршня [мм]			Картриджный гидравлический зажим (тип HSE) Гидравлический зажим для монтажа на плиту (тип HSA)

## Принцип действия

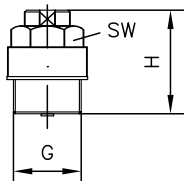
HSE, HSA



## Основные параметры и размеры

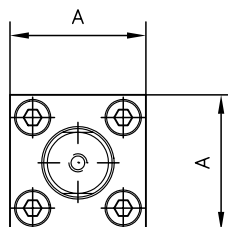
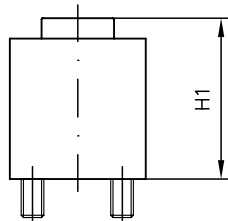
HSE ..

Картриджный гидравлический зажим



HSA ..

Гидравлический зажим для монтажа на плиту



	Рабочее давление $p_{\text{макс.}}$ [атм]	Ход [мм]	$F_{\text{макс.}}$ [Н]	Порты	Размеры [мм]			m [кг]	
					H	H1	SW		A
			для 500 атм						
HSE 12	500	2 ... 8	5500	M 20 x 1,5	20,5 ... 32,5	-	SW 24	-	0,05 ... 0,08
HSE 16		3 ... 12	10000	M 24 x 1,5	26,5 ... 41,5	-	SW 24	-	0,08 ... 0,12
HSE 20		4 ... 20	15000	M 30 x 1,5	28,5 ... 56	-	SW 30	-	0,14 ... 0,3
HSE 24		5 ... 20	23000	M 36 x 1,5	34 ... 65	-	SW 36	-	0,25 ... 0,5
HSA 32		20	40000	-	-	71	-	60	1,6
HSA 40		25	60000	-	-	85	-	70	2,5