

ОТСЕЧНЫЕ КЛАПАНЫ

2.5 Обратные клапаны и клапаны наполнения тип F

Обратные клапаны и клапаны наполнения (тип F) (относятся к группе запорных клапанов) используют подпружиненный запорный элемент клапана. Обратные клапаны (тип F) позволяют потоку свободно проходить в одном направлении и блокируют поток в обратном направлении.

Эти клапаны используются как клапаны большого расхода (невозвратно-управляемые клапаны) в прессах с верхней подвижной плитой для быстрого наполнения и слива гидроцилиндров пресса в процессе открытия и закрытия при быстром движении.

Небольшие размеры могут иметь предразгрузку как опцию для предотвращения колебаний давления в процессе декомпрессии (колебания большого объема и высокого давления).

Особенности и преимущества:

- Конструкция в виде промежуточной секции между фланцами труб
- Очень большой расход до 7000 л/мин

Области применения:

- Системы управления прессами
- Литые прессы



Номенклатура: Невозвратно-управляемый клапан (клапан наполнения)

Исполнение: Промежуточная секция между фланцами труб

Управление: Гидравлическое

Р_{макс.}: 400 атм

Q_{макс.}: 100 ... 7000 л/мин

Конструкция и пример заказа

F25

Основной тип, размер объекта Обратный клапан (тип F), размер 25 - 200

F80B-36 V

Дополнительная функция Без предразгрузки (-)
С предразгрузкой (V), размер объекта 25 - 80

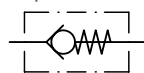
Основной тип, размер объекта Клапан наполнения (тип F), размер 25 - 200

Другие версии:

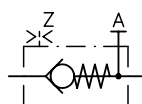
- С отверстиями в монтажном фланце (B)
- Для гидравлических жидкостей типа HFA: клапан наполнения (тип F125-60-HFA)

Принцип действия

Обратный клапан

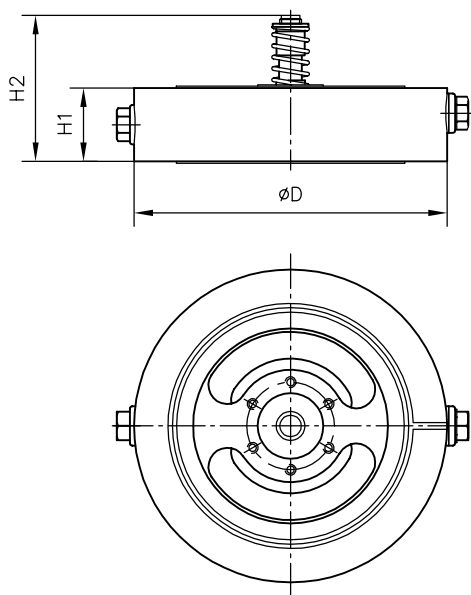


Клапан наполнения

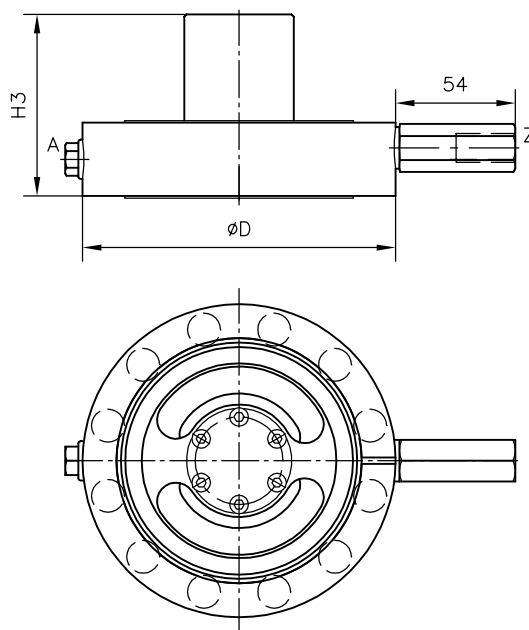


Основные параметры и размеры

Обратный клапан



Клапан наполнения



		$Q_{\text{макс.}}$ [л/мин]	$p_{\text{макс.}}$ [атм]	Соотноше- ние давлений	Размеры [мм]				m [кг]		
Обратный клапан	Клапан наполнения			p_A / p_Z	D	H1	H2	H3	Обратный клапан	Клапан наполнения	
F 25	F 25-12	100	400	4,3	83	26	36	43	1	1,1	
F 32	F 32-16	160		3,6	93	27	45	55	1	1,2	
F 40	F 40-20	250		3,9	108	28	48,5	60	1,4	1,7	
F 50	F 50-25	400		4,2	128	29	59	72	2	2,4	
F 63	F 63(B)-30	630		4,2	143	33,5	69	83	2,8	3,4	
F 80	F 80(B)-36	1000		4,5	169	38,5	83	97,5	4,4	5,2	
F 100	F 100(B)-45	1600		4,3	212	44	97	118	9,9	11,7	
F 125	F 125(B)-60	2500		4,3	248	51	127	155	15,8	19,6	
F 160	F 160-76	4000	320	4,3	310	70	182	233	43	50	
F 200	F 200-100	7000		4,0	420	150	250	300	114	120	