

НАПОРНЫЕ КЛАПАНЫ

2.3 Отсечные клапаны с контролем давления тип DSV и CDSV

Эти отсечные клапаны с контролем давления блокируют поток к исполнительному механизму за клапаном без каких-либо утечек, как только достигается или превышает установленное давление в порте В. Клапан вновь открывается, если давление в порте А упадет ниже заданного значения.

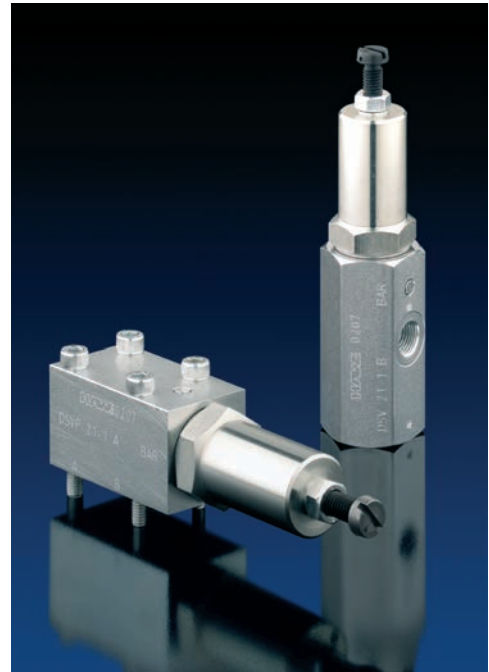
Клапаны (тип DSV) сконструированы для монтажа на плиту или трубного монтажа, а тип CDSV принадлежит к серии ввертных (картриджных) клапанов, и его особенностью является простое изготовление монтажного отверстия. Такие клапаны обычно используются для безопасности манометров).

Особенности и преимущества:

- Различные возможности регулировки
- Различные дополнительные функции

Области применения:

- Гидравлические системы
- Испытательные стенды
- Обеспечение безопасности манометров



Номенклатура:	Отсечной клапан
Исполнение:	Одиночный клапан для трубного монтажа Одиночный клапан для монтажа на плиту Ввертный (картриджный) клапан
Регулирование:	Регулировка инструментом (заводская настройка) Ручная регулировка
Р_{макс.}:	600 атм
Q_{макс.}:	60 л/мин

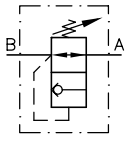
Конструкция и пример заказа

CDSV 1	A	- 1/4	- 400
			Настройка давления [атм]
			Исполнение С соединительным блоком (-1/4) Ввертный (картриджный) клапан (-)
			Диапазон давления С заводской настройкой (-) или с ручной регулировкой (R)
Основной тип, размер объекта	Тип CDSV (Ввертный (картриджный) клапан), размер объекта 1		

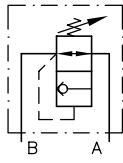
DSV 21-1	B	- 200	
			Настройка давления [атм]
			Диапазон давления С заводской настройкой (-) или с ручной регулировкой (R)
Основной тип, размер объекта	Тип DSV (трубный монтаж), Тип DSVP (монтаж на плиту), размер объекта 1, 2, 3		

Принцип действия

CDSV 1, DSV 2



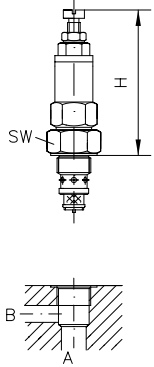
DSVP 2



Основные параметры и размеры

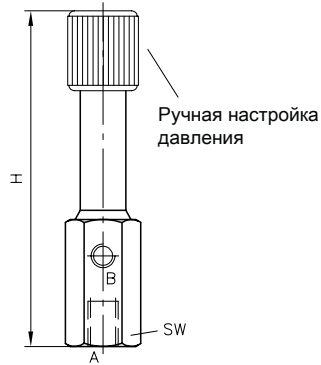
CDSV 1

Ввертный (картриджный) клапан



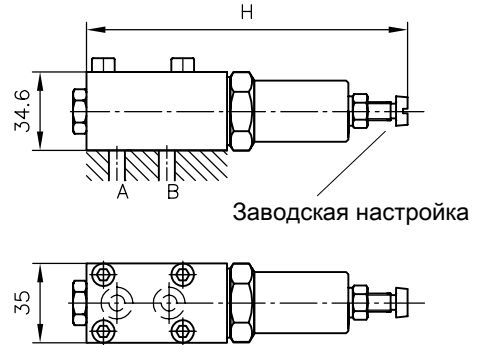
DSV 2-2

Версия для
трубного монтажа



DSVP 21-1

Клапан для монтажа на плиту



	Исполнение	Размер объекта	Q _{макс.} [л/мин]	p _{макс.} [атм]	Порты	H _{макс.} [мм]	SW	m [кг]
CDSV 1	Ввертный (картриджный) клапан	1	10	C: 120 B: 350 A: 600	M 16 x 1,5	69	SW 22	0,13
DSV 2 ¹⁾	Версия для трубного монтажа	1	20	D: 40 C: 100 B: 220 A: 600	G 1/4	185	SW 36	0,7
		2	40	D: 20 C: 60 B: 120 A: 400	G 3/8	193	SW 36	0,9
		3	60	D: 20 C: 60 B: 120 A: 400	G 1/2	193	SW 46	1,1
DSVP 2 ¹⁾	Клапан для монтажа на плиту	1	20	D: 40 C: 100 B: 220 A: 600	G 1/4	181	-	1,1

1) Клапан для монтажа на плиту только с размером 1