

ГИДРАВЛИЧЕСКИЕ КОМПОНЕНТЫ

4 Реле давления тип DG

Реле давления — это устройства, которые под воздействием давления замыкают или размыкают электрические контакты. Они широко используются там, где для выполнения следующего рабочего цикла необходима подача электрического сигнала при условии, что рабочее давление достигло установочного или превзошло его.

Множество различных версий (с настройкой давления на шкале, с главным и дополнительным выключателями, различных монтаж реле давления) находят самое широкое применение.

От типа реле зависит разность 8 ... 20% между верхней точкой включения и нижней точкой включения.

Только электронное реле давления (тип DG5E и DG6) дает возможность выбрать две независимые точки включения и установить гистерезис.

Тип DT - аналоговый датчик давления.

Особенности и преимущества:

- Компактная конструкция
- Возможность интеграции в модульную систему HAWE
- Рабочее давление до 1000 атм

Области применения:

- Гидравлические системы
- металлообрабатывающие станки



Номенклатура:	Реле давления с пружиной (поршневой тип) Датчик давления
Исполнение:	Монтаж на плиту Картриджный монтаж Трубный монтаж
Р_{макс.}:	0 ... 1000 атм

Конструкция и пример заказа

DG 1 RF
DG 35 V -YS 8

Подсоединение к гидравлической системе

- С помощью различных соединительных цапф и штуцеров (тип DG 3..)
- Комбинация с различными фитингами

Регулировочные элементы, монтаж

- Ручная регулировка (R) или регулировка ручкой (V, H - с фиксатором) (тип DG 3..)
- Версия с фронтальным кольцом для установки в пульты управления (F)

Основной тип

Реле давления (тип DG)

Тип DG 1, 3, 8 (реле давления с пружиной, поршневой тип)

Тип DG 5, DG 6 (электронное реле давления с двумя точками включения)

Рабочее напряжение 12 В постоянного тока, 24 В постоянного тока, 110 В переменного тока, 230 В переменного тока

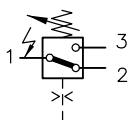
Аналоговый датчик давления (тип DT)

Тип DT 11

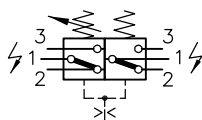
Тип DT 2

Принцип действия

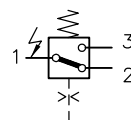
DG 1 R



DG 8

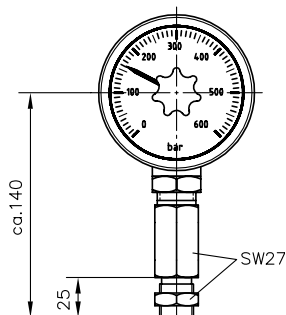


DG 3...

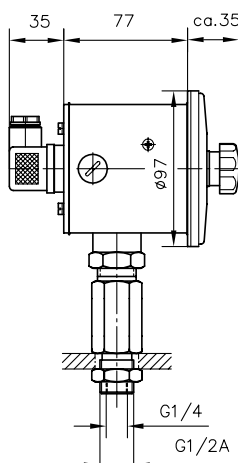


Основные параметры и размеры

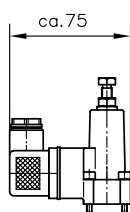
DG 1 R



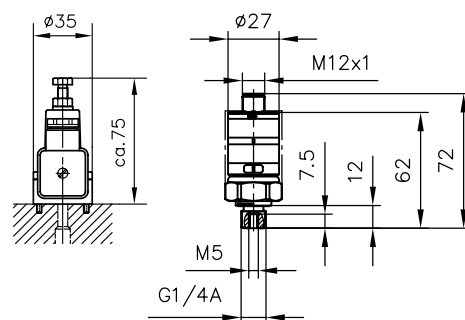
DG 8



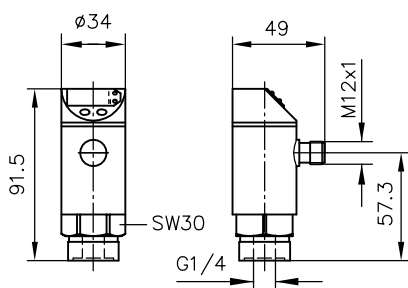
DG 3 ..



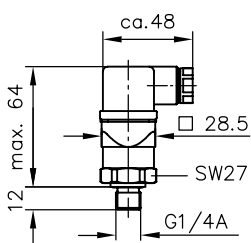
DG 6.



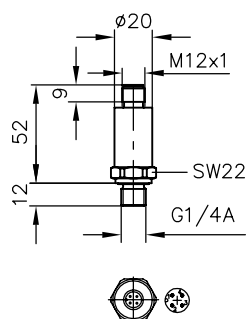
DG 5 E



DT 11



DT 2



	Краткое описание	Диапазон регулировки $p_{\text{макс.}}$ [атм] ¹⁾	Порты	m [кг]
DG 1 R	Настройка давления на шкале	20 ... 600	G 1/2 или G 1/4 A	1,3
DG 8	Версия с двумя реле давления Основной: Настройка давления на шкале Дополнительный: Настройка давления посредством винта	20 ... 600 и 20 ... 180	G 1/2 или G 1/4 A	1,35
DG 3 ..	Компактное исполнение для монтажа на плиту. Настройка давления посредством винта	4 ... 700	G 1/4 или G 1/4 A ²⁾	0,3
DG 5 E	Электронное реле давления с двумя точками включения	0 ... 600	G 1/4 A	0,25
DG 6 ..		0 ... 400	G 1/4 A или M 5	0,08
DT 11	Аналоговый датчик давления	0 ... 1000	G 1/4	0,08
DT 2		0 ... 600	G 1/4	0,7

1) Максимальное рабочее давление 700 атм, и оно не зависит от максимального давления диапазона настройки

2) Только для версий с адаптером