

СЕДЕЛЬНЫЕ РАСПРЕДЕЛИТЕЛИ

2.2 Отсечные клапаны тип DA и EA

Ручные отсечные клапаны (тип DA и EA) имеют шарик в качестве запорного элемента и возможны в двух размерах. Они используются в гидравлических системах для блокировки расхода в одном или обоих направлениях. Клапаны возможны с рычагом или с выходным валом для установки рычага, который необходим клиенту. Обе версии могут быть заказаны с фиксацией или без нее.

Особенности и преимущества:

- Перекрытие трубопроводов с нулевой утечкой
- Ручная регулировка давления до 500 атм
- Расход до 150 л/мин
- Однократная и двукратная блокировка

Области применения:

- Оборудование прокатных станов
- Судостроение
- Строительная техника и оборудование для стройматериалов
- Техника для горнодобывающей отрасли



Номенклатура:	Седельный распределитель, нулевые утечки
Исполнение:	Одиночный клапан для трубного монтажа
Управление:	Ручное
Р_{макс.}:	500 атм
Q_{макс.}:	60 ... 150 л/мин

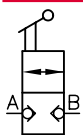
Конструкция и пример заказа

EA 3

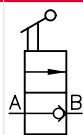
Основной тип, размер объекта Тип DA (двойного действия) размер 2, 3,
Тип EA (однократного действия), размер 2, 3

Принцип действия

DA 2

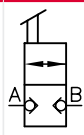


EA 2

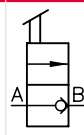


С рычагом

DA 2B

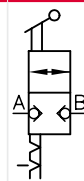


EA 2B

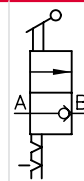


Без рычага

DA 3



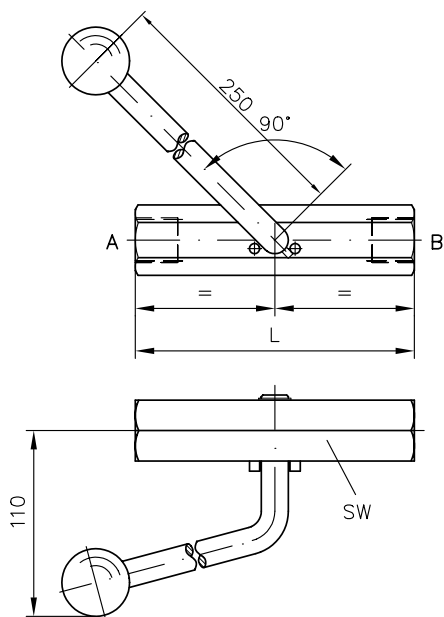
EA 3



Рычаг с фиксацией

Основные параметры и размеры

DA 3



	$Q_{\text{макс.}}$ [л/мин]	$p_{\text{макс.}}$ [атм]	Резьбовые порты	Размеры [мм]		m [кг]
			A, B	L	SW	
DA 2, EA 2	60	500	G 3/4	165	SW 36	1,3 - 1,5
DA 2B, EA 2B	60	500	G 3/4	165	SW 36	1,3 - 1,5
DA 3, EA 3	150	500	G 1	200	SW 50	3,0 - 3,2