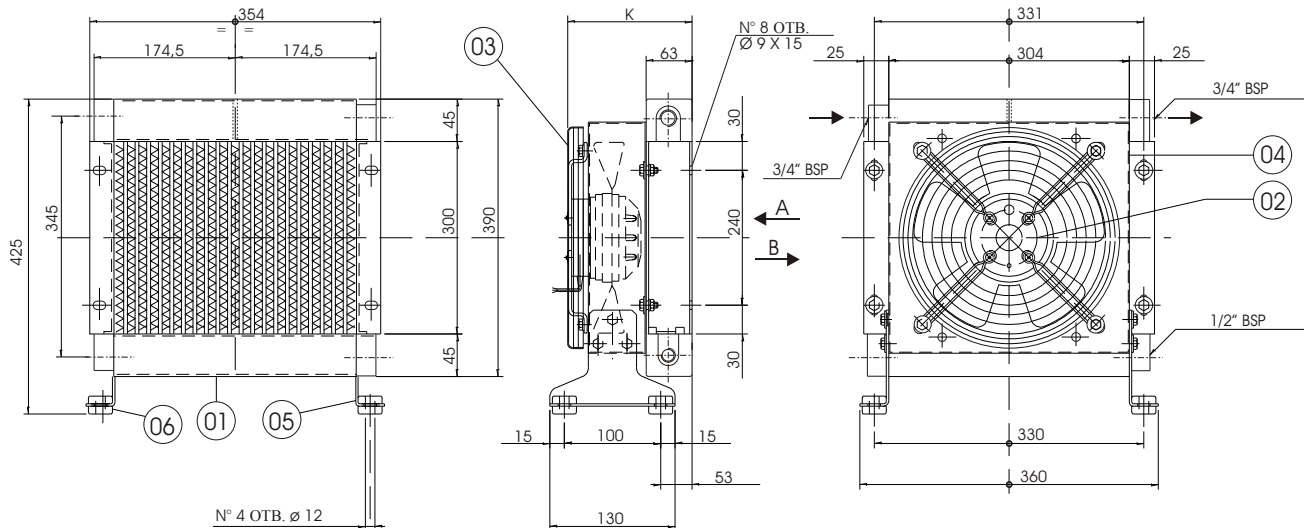


Маслоохладитель воздушный **CSL 2 2PASS**

Код	Напряжение	Частота, Гц	Об./мин	Мощность кВт	Øвентилятора	dB (A)	К mm.
CSL 2.12.0.00 2	12	DC	3350	0.125	255	67	155
CSL 2.24.0.00 2	24	DC	3350	0.125	255	67	155
CSL 2.22.0.00 2	230	50/60	2550/2750	0.115/0.155	250	68	155/170
CSL 2.38.0.00 2	230/400	50/60	2650/2900	0.110/0.160	250	68	155/170



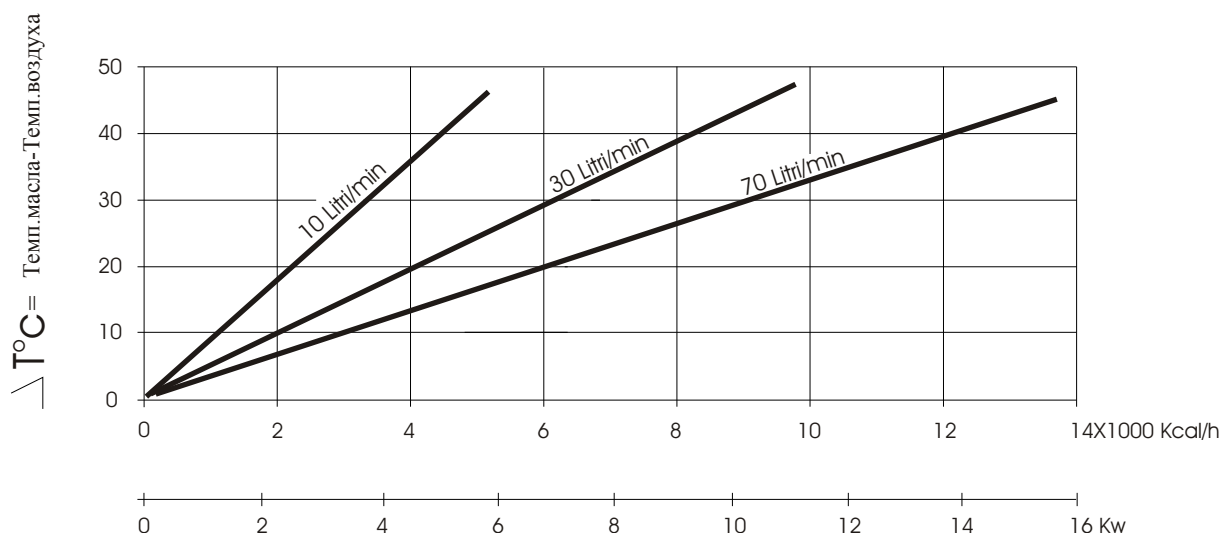
ТЕХНИЧЕСКИЕ ХАРАКТЕРИСТИКИ РАДИАТОРА		ТЕХНИЧЕСКИЕ ХАРАКТЕРИСТИКИ ДВИГАТЕЛЯ ВЕНТИЛЯТОРА	
Максимальное рабочее давление	: 20 bar	Напряжение	CA: DIN IEC38 DC: 12/24V
Максимальная рабочая температура	: + 120° C	Максимальная рабочая температура	: + 75° C + 75° C
Максимальная вязкость масла	: 100 CST	Минимальная рабочая температура	: - 30° C
Основной материал	: Алюминий	Основной материал	: Сталь : Стекловолокно
Жидкость радиатора	: Совместим со всеми	Защита двигателя	: IP 44 : IP 64
Цвет	: Черный	Цвет	: Черный

ЗАПАСНЫЕ ЧАСТИ

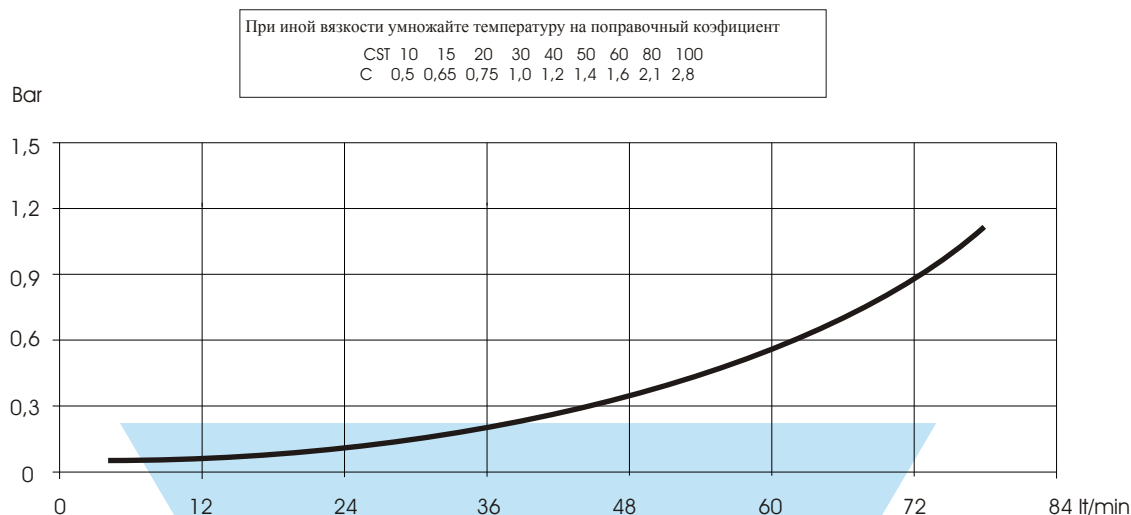
ЗАПАСНЫЕ ЧАСТИ

Поз.	Описание	Код	Поз.	Описание	Код
CSL 2.12.0.00 2			CSL 2.24.0.00 2		
01	Крыльчатка	CSL2.00.0.00 2	01	Крыльчатка	CSL2.00.0.00 2
02	Двигатель вентил.(Всасывание)	10.70104.1	02	Двигатель вентил.(Всасывание)	10.70105.1
02	Двигатель вентил.(Обдув)	10.70106.1	02	Двигатель вентил.(Обдув)	10.70107.1
04	Кожух	15.65006.0	04	Кожух	15.65006.0
05	Крепление поддержки	15.65008.0	05	Крепление поддержки	15.65008.0
06	Амортизатор	20.80000.1	06	Амортизатор	20.80000.1
CSL 2.22.0.00 2			CSL 2.38.0.00 2		
01	Крыльчатка	CSL2.00.0.00 2	01	Крыльчатка	CSL2.00.0.00 2
02	Двигатель вентил.(Всасывание)	10.70006.1	02	Двигатель вентил.(Всасывание)	10.70005.1
02	Двигатель вентил.(Обдув)	10.70008.1	02	Двигатель вентил.(Обдув)	10.70007.1
03	Защитное огражд.(Всасывание)	09.70051.1	03	Защитное огражд.(Всасывание)	09.70051.1
03	Защитное огражд.(Обдув)	09.70072.1	03	Защитное огражд.(Обдув)	09.70072.1
04	Кожух	15.65006.0	04	Кожух	15.65006.0
05	Крепление поддержки	15.65008.0	05	Крепление поддержки	15.65008.0
06	Амортизатор	20.80000.1	06	Амортизатор	20.80000.1

ЭФФЕКТИВНОСТЬ ПОТРЕБЛЯЕМОЙ ЭНЕРГИИ



ПЕРЕПАДЫ ДАВЛЕНИЯ



КОДИФИКАЦИЯ

