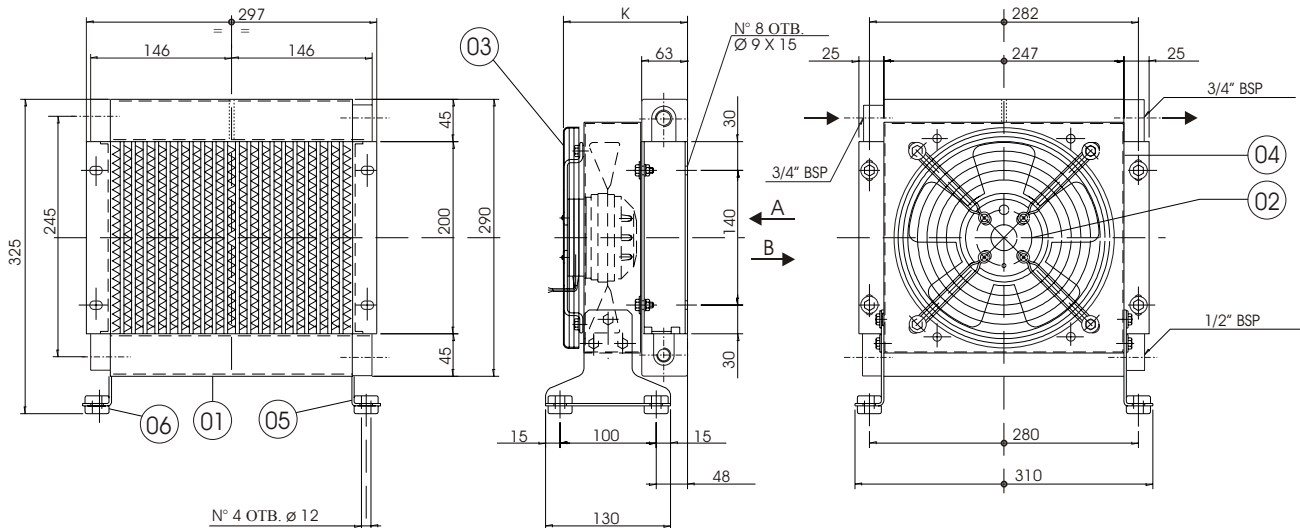


# Маслоохладитель воздушный **CSL1 2PASS**

Код	Напряжение	Частота, Гц	Об./мин	Мощность, кВт	Ø вентилятора	dB (A)	K mm.
CSL 1.12.0.00 2	12	DC	3100	0.100	225	67	145
CSL 1.24.0.00 2	24	DC	3100	0.100	225	67	145
CSL 1.22.0.00 2	230	50/60	2740/3120	0.050/0.061	200	68	170
CSL 1.38.0.00 2	230/400	50/60	2800/3150	0.053/0.056	200	68	170



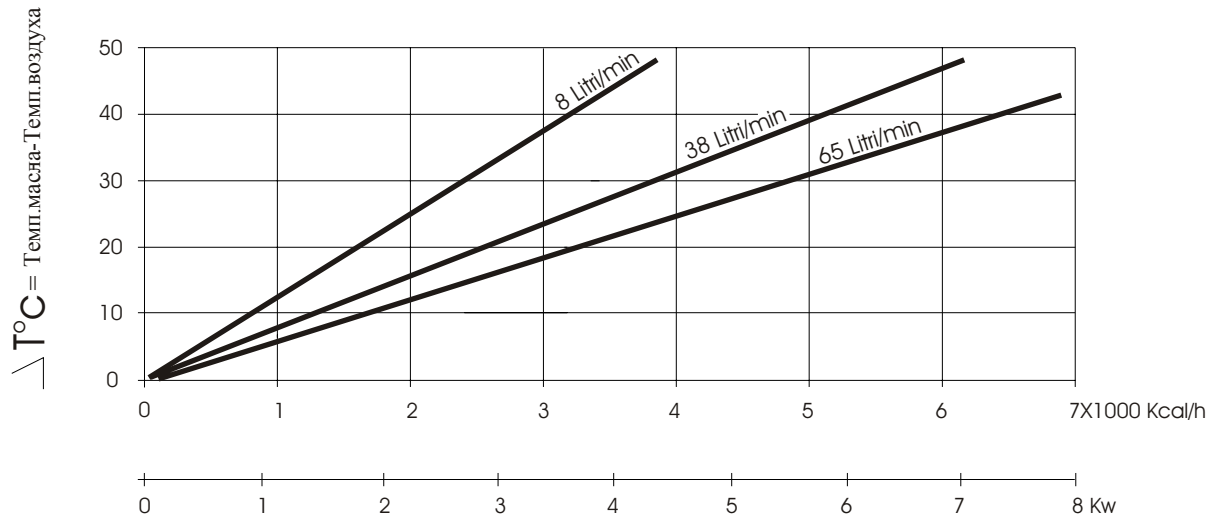
ТЕХНИЧЕСКИЕ ХАРАКТЕРИСТИКИ РАДИАТОРА		ТЕХНИЧЕСКИЕ ХАРАКТЕРИСТИКИ ДВИГАТЕЛЯ ВЕНТИЛЯТОРА	
Максимальное рабочее давление	: 20 bar	Напряжение	CA: DIN IEC38 DC: 12/24V
Максимальная рабочая температура	: + 120° C	Максимальная рабочая температура	: + 75° C + 75° C
Максимальная вязкость масла	: 100 CST	Минимальная рабочая температура	: - 30° C
Основной материал	: Алюминий	Основной материал	: Сталь : Стекловолокно
Жидкость радиатора	: Совместим со всеми	Защита двигателя	: IP 44 : IP 64
Цвет	: Черный	Цвет	: Черный

## ЗАПАСНЫЕ ЧАСТИ

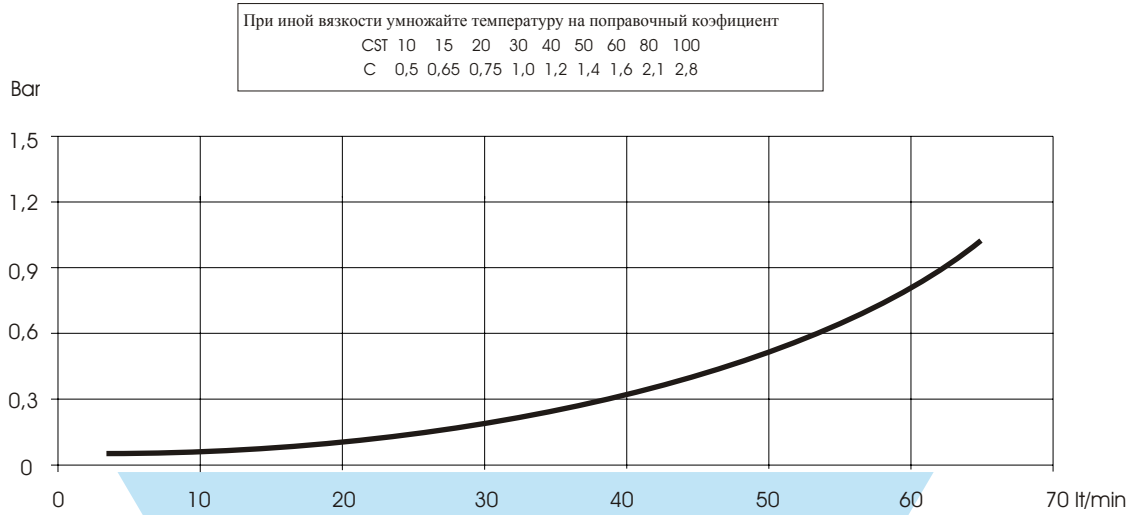
## ЗАПАСНЫЕ ЧАСТИ

Поз.	Описание	Код	Поз.	Описание	Код
<b>CSL 1.12.0.00 2</b>			<b>CSL 1.24.0.00 2</b>		
01	Крыльчатка	CSL1.00.0.00 2	01	Крыльчатка	CSL1.00.0.00 2
02	Двигатель вентил.(Всасывание)	10.70100 .1	02	Двигатель вентил.(Всасывание)	10.70101 .1
02	Двигатель вентил.(Обдув)	10.70102.1	02	Двигатель вентил.(Обдув)	10.70103 .1
04	Кожух	15.65005.0	04	Кожух	15.65005 .0
05	Крепление поддержки	15.65008.0	05	Крепление поддержки	15.65008 .0
06	Амортизатор	20.80000.1	06	Амортизатор	20.80000 .1
<b>CSL 1.22.0.00 2</b>			<b>CSL 1.38.0.00 2</b>		
01	Крыльчатка	CSL1.00.0.00 2	01	Крыльчатка	CSL1.00.0.00 2
02	Двигатель вентил.(Всасывание)	10.70002.1	02	Двигатель вентил.(Всасывание)	10.70001 .1
02	Двигатель вентил.(Обдув)	10.70004.1	02	Двигатель вентил.(Обдув)	10.70003 .1
03	Защитное ограждение	09.70050.1	03	Защитное ограждение	09.70050 .1
04	Кожух	15.65005.0	04	Кожух	15.65005 .0
05	Крепление поддержки	15.65008.0	05	Крепление поддержки	15.65008 .0
06	Амортизатор	20.80000.1	06	Амортизатор	20.80000 .1

## ЭФФЕКТИВНОСТЬ ПОТРЕБЛЯЕМОЙ ЭНЕРГИИ



## ПЕРЕПАДЫ ДАВЛЕНИЯ



## КОДИФИКАЦИЯ

Серия охладителя	<div style="border: 1px solid black; display: inline-block; padding: 2px;">CSL1 2P</div> <div style="border: 1px solid black; display: inline-block; padding: 2px; margin-left: 10px;">12</div> <div style="border: 1px solid black; display: inline-block; padding: 2px; margin-left: 10px;">A</div> <div style="border: 1px solid black; display: inline-block; padding: 2px; margin-left: 10px;">38</div>	Серия термостата
		38     38 - 27
Двигатель вентилятора 12-24-22-38 (См. код)	<div style="border: 1px solid black; display: inline-block; padding: 2px;">12</div> <div style="border: 1px solid black; display: inline-block; padding: 2px; margin-left: 10px;">A</div>	47     47 - 36
	Воздух - тип потока A= Всасывание B= Обдув	60     60 - 49
		70     70 - 59
		TR     0 - 90