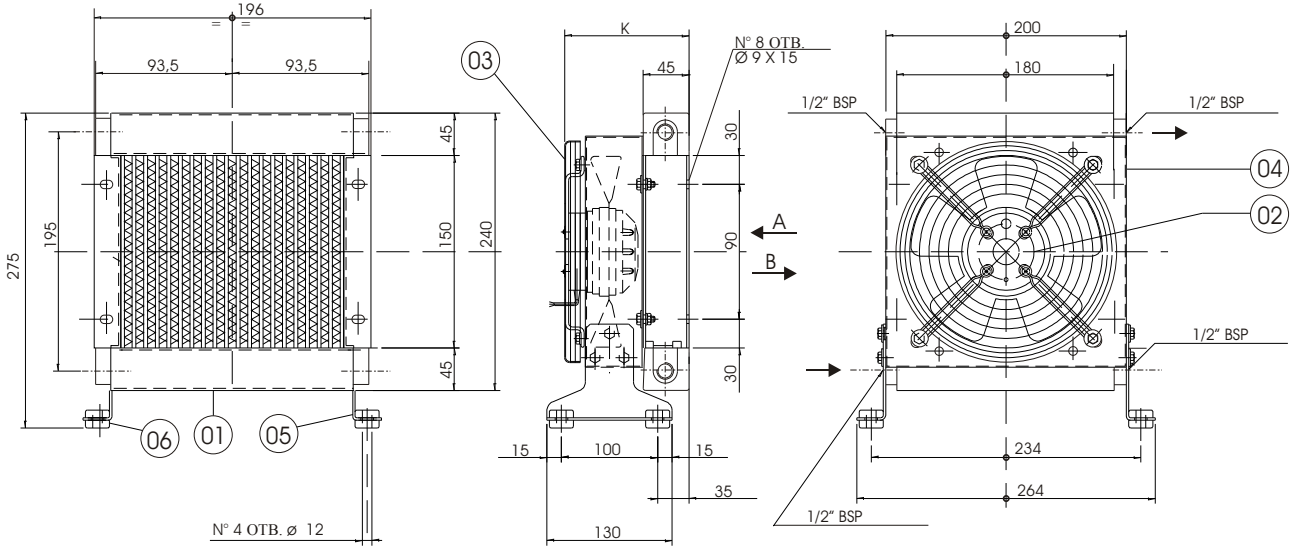


Маслоохладитель воздушный **CSL 05**

Код	Напряжение	Частота, Гц	Об./мин	Мощность кВт	Øвентилятора	dB (A)	K mm.
CSL 05.12.0.00	12	DC	4000	0.080	167	65	170
CSL 05.24.0.00	24	DC	4100	0.080	167	65	170
CSL 05.22.0.00	230	50/60	2650/2950	0.045/0.043	170	64	125
CSL 05.38.0.00	230/400	50/60	2650	0.040	170	64	125



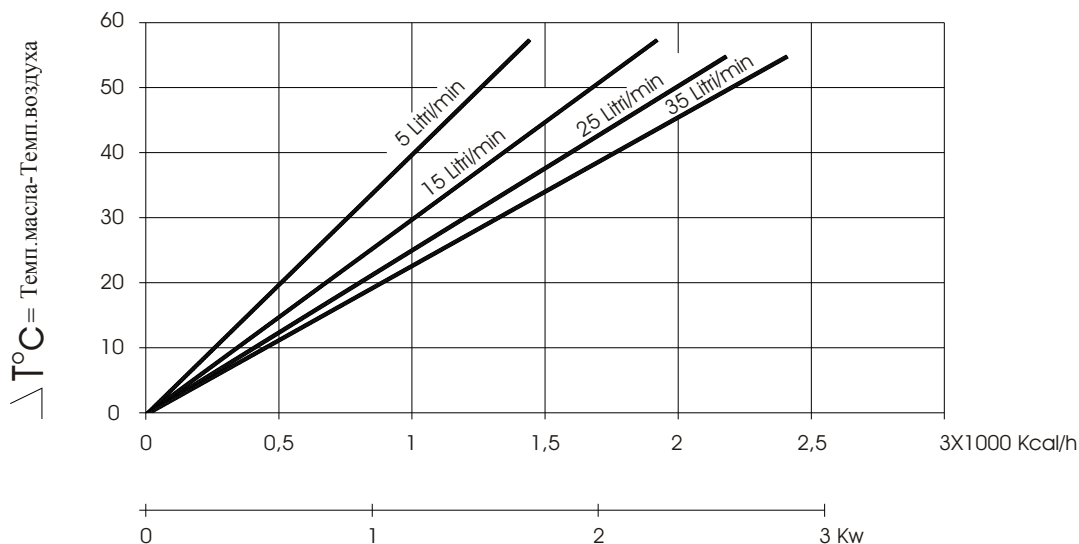
ТЕХНИЧЕСКИЕ ХАРАКТЕРИСТИКИ РАДИАТОРА		ТЕХНИЧЕСКИЕ ХАРАКТЕРИСТИКИ ДВИГАТЕЛЯ ВЕНТИЛЯТОРА	
Максимальное рабочее давление	: 20 bar	Напряжение	CA: DIN IEC38 DC: 12/24V
Максимальная рабочая температура	: + 120° C	Максимальная рабочая температура	: + 75° C + 75° C
Максимальная вязкость масла	: 100 CST	Минимальная рабочая температура	: - 30° C
Основной материал	: Алюминий	Основной материал	: Сталь : Стекловолокно
Жидкость радиатора	: Совместим со всеми	Защита двигателя	: IP 44 : IP 64
Цвет	: Черный	Цвет	: Черный

ЗАПАСНЫЕ ЧАСТИ

ЗАПАСНЫЕ ЧАСТИ

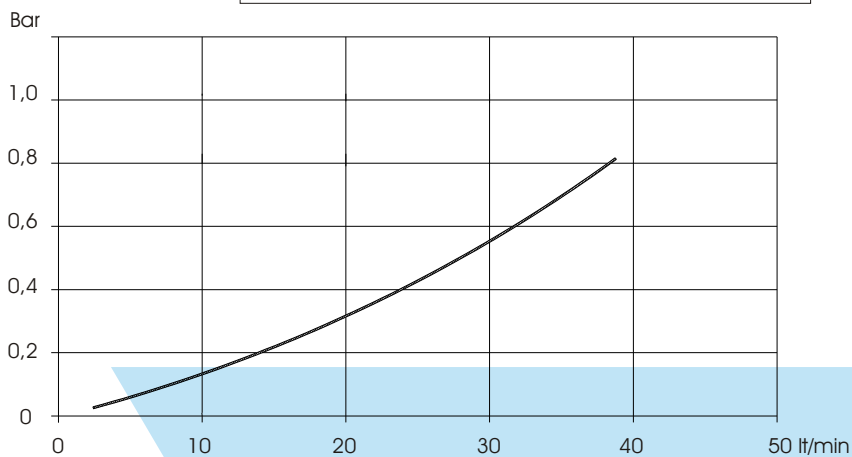
Поз.	Описание	Код	Поз.	Описание	Код
CSL 05.12.0.00			CSL 05.24.0.00		
01	Крыльчатка	CSL05.00.0.00	01	Крыльчатка	CSL05.00.0.00
02	Двигатель вентил.(Всасывание)	10.70112 .1	02	Двигатель вентил.(Всасывание)	10.70113 .1
02	Двигатель вентил.(Обдув)	10.70114 .1	02	Двигатель вентил.(Обдув)	10.70115 .1
04	Кожух	15.65004 .0	04	Кожух	15.65004 .0
05	Крепление поддержки	15.65008 .0	05	Крепление поддержки	15.65008 .0
06	Амортизатор	20.80000 .1	06	Амортизатор	20.80000 .1
CSL 05.22.0.00			CSL 05.38.0.00		
01	Крыльчатка	CSL05.00.0.00	01	Крыльчатка	CSL05.00.0.00
02	Двигатель вентил.(Всасывание)	10.70026 .1	02	Двигатель вентил.(Всасывание)	10.70025 .1
02	Двигатель вентил.(Обдув)	10.70028 .1	02	Двигатель вентил.(Обдув)	10.70027 .1
03	Защитное ограждение	09.70117 .1	02	Двигатель вентил.(Обдув)	09.70117 .1
04	Кожух	15.65004 .0	03	Защитное ограждение	15.65004 .0
05	Крепление поддержки	15.65008 .0	04	Кожух	15.65004 .0
06	Амортизатор	20.80000 .1	05	Крепление поддержки	15.65008 .0
			06	Амортизатор	20.80000 .1

ЭФФЕКТИВНОСТЬ ПОТРЕБЛЯЕМОЙ ЭНЕРГИИ



ПЕРЕПАДЫ ДАВЛЕНИЯ

При иной вязкости умножьте температуру на поправочный коэффициент
 CST 10 15 20 30 40 50 60 80 100
 C 0,5 0,65 0,75 1,0 1,2 1,4 1,6 2,1 2,8



КОДИФИКАЦИЯ

