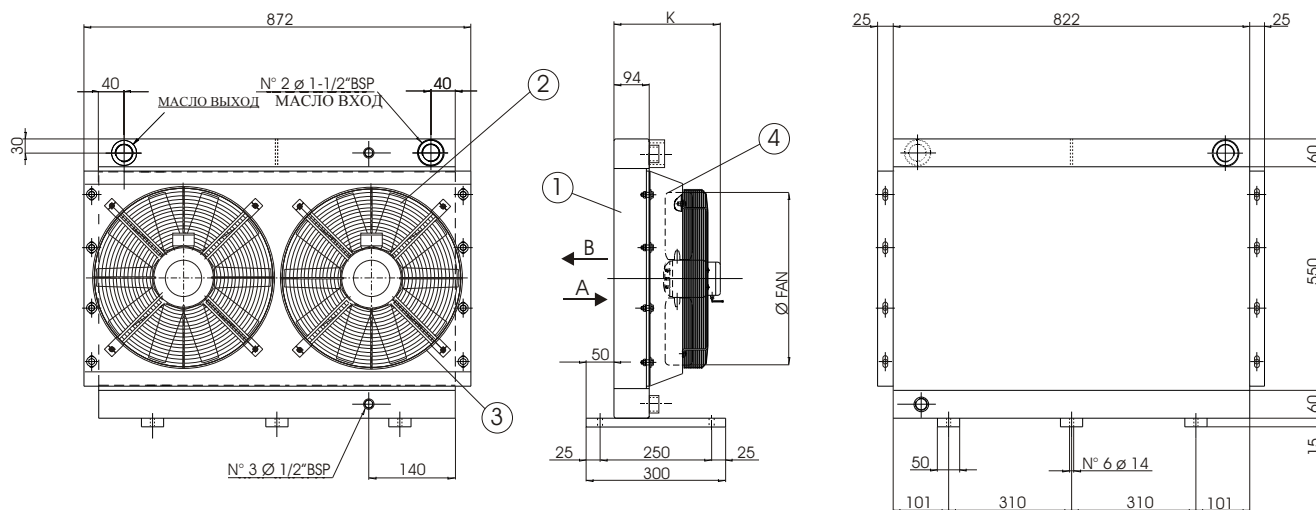


Маслоохладитель воздушный **CSA 10 2PASS**

Код	Напряжение	Частота, Гц	Об./мин	Мощность кВт	Øвентилятора	dB (A)	K mm.
CSA 10.38.0.00 2	230/400	50/60	1340	0.37 x 2	400	75	360
CSA 10.G2.0.00 2	Изгот. под двигатель Gr2		800/2500	= x 2	425	=	390



ТЕХНИЧЕСКИЕ ХАРАКТЕРИСТИКИ РАДИАТОРА		ТЕХНИЧЕСКИЕ ХАРАКТЕРИСТИКИ ДВИГАТЕЛЯ ВЕНТИЛЯТОРА	
Максимальное рабочее давление	:20 bar	Напряжение	CA: DIN IEC38 DC: 12/24V
Максимальная рабочая температура	: + 120° C	Максимальная рабочая температура	: + 75° C + 75° C
Максимальная вязкость масла	: 100 CST	Минимальная рабочая температура	: - 30° C
Основной материал	: Алюминий	Основной материал	: Сталь : Стекловолокно
Жидкость радиатора	: Совместим со всеми	Защита двигателя	: IP 44 : IP 64
Цвет	: Черный	Цвет	: Black

ЗАПАСНЫЕ ЧАСТИ

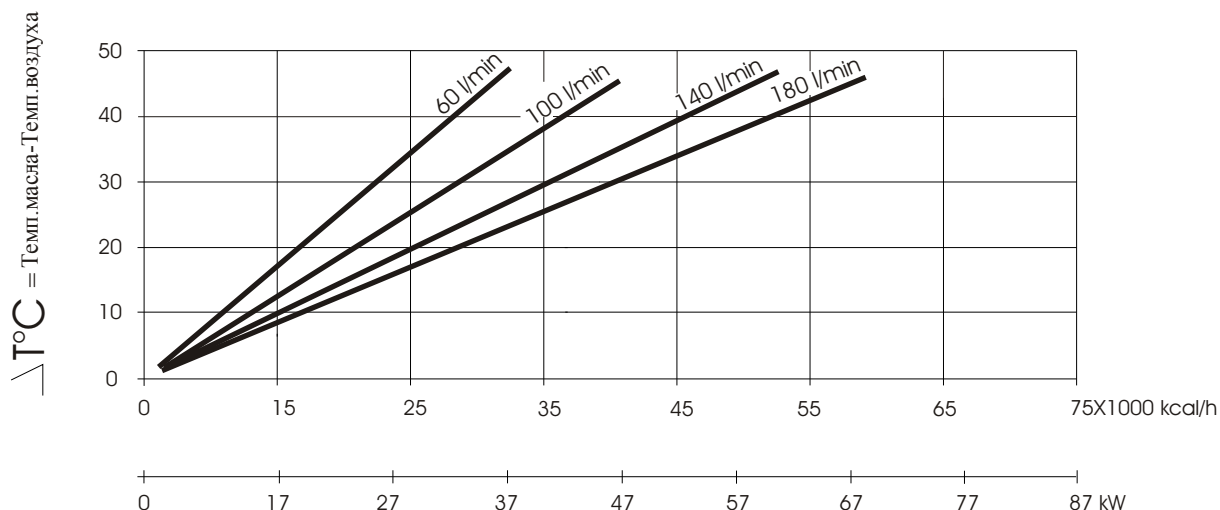
ЗАПАСНЫЕ ЧАСТИ

Поз.	Описание	Код	Поз.	Описание	Код
CSA 10.38.0.00					
01	Крыльчатка	CSA10.00.0.00			
02	Двигатель вентил.(Всасывание)	10.70015 .1			
02	Двигатель вентил.(Обдув)	10.70016 .1			
03	Защитное ограждение	09.70057 .1			
04	Кожух	15.65034 .0			

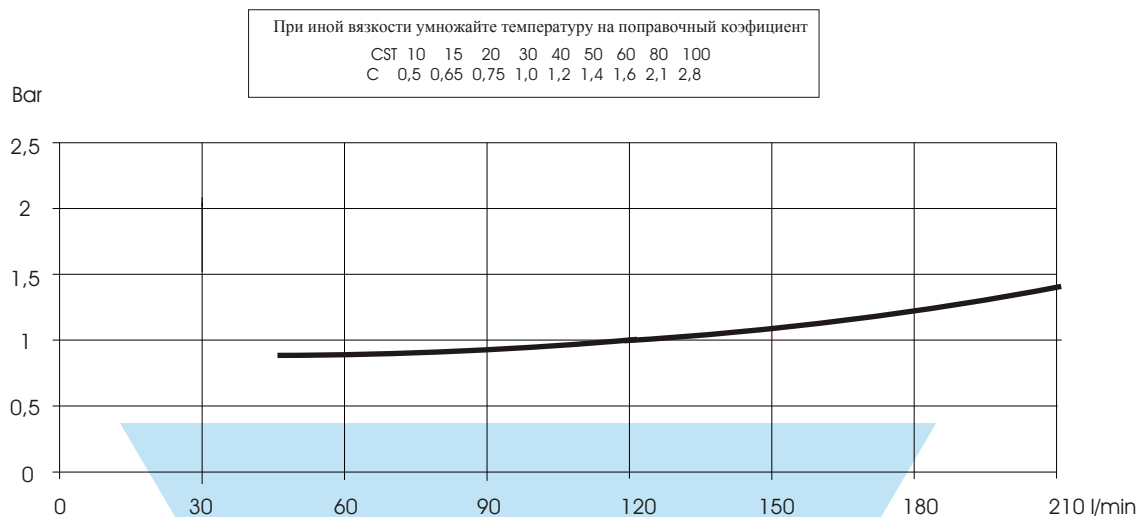
CSA 10 .G2.0.00

01	Крыльчатка	CSA10.00.0.00
02	Двигатель вентил.(Всасывание)	11.70039 .1
02	Двигатель вентил.(Обдув)	11.70184 .1
03	Защитное ограждение	09.70186 .1
04	Кожух	15.65034 .0

ЭФФЕКТИВНОСТЬ ПОТРЕБЛЯЕМОЙ ЭНЕРГИИ



ПЕРЕПАДЫ ДАВЛЕНИЯ



КОДИФИКАЦИЯ

