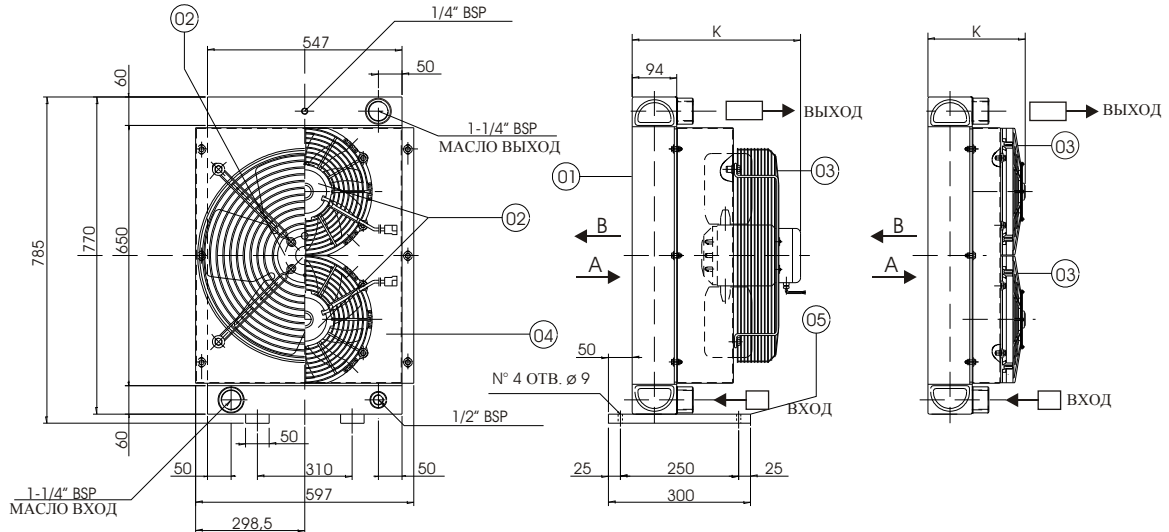


Маслоохладитель воздушный **CSA 6**

Код	Напряжение	Частота, Гц	Об./мин	Мощность кВт	Øвентилятора	dB (A)	К mm.
CSA 6.12.0.00	12	DC	2300	0.125+0.125	305+305	78	210
CSA 6.24.0.00	24	DC	2300	0.125+0.125	305+305	78	210
CSA 6.38.0.00	230/400	50/60	1390	0.75	500	77	360
CSA 6.G2.0.00			800/2500	=	500	=	390



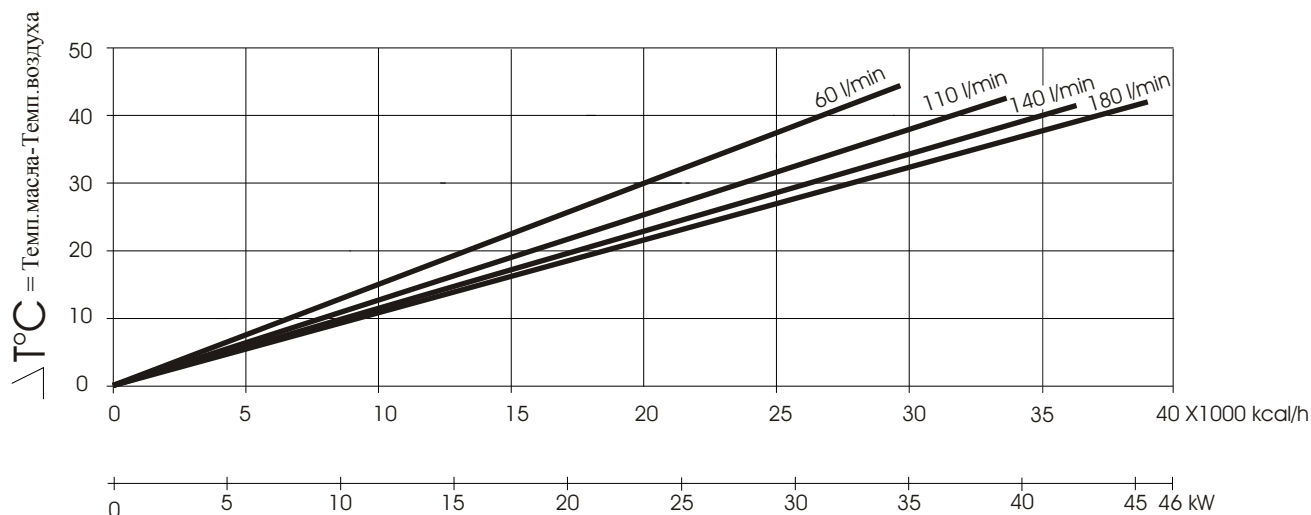
ТЕХНИЧЕСКИЕ ХАРАКТЕРИСТИКИ РАДИАТОРА		ТЕХНИЧЕСКИЕ ХАРАКТЕРИСТИКИ ДВИГАТЕЛЯ ВЕНТИЛЯТОРА	
Максимальное рабочее давление	: 20 bar	Напряжение	CA: DIN IEC38 DC: 12/24V
Максимальная рабочая температура	: + 120° C	Максимальная рабочая температура	: + 75° C + 75° C
Максимальная вязкость масла	: 100 CST	Минимальная рабочая температура	: - 30° C
Основной материал	: Алюминий	Основной материал	: Сталь : Мтекловолокно
Жидкость радиатора	: Совместим со всеми	Защита двигателя	: IP 44 : IP 64
Цвет	: Черный	Цвет	: Черный

ЗАПАСНЫЕ ЧАСТИ

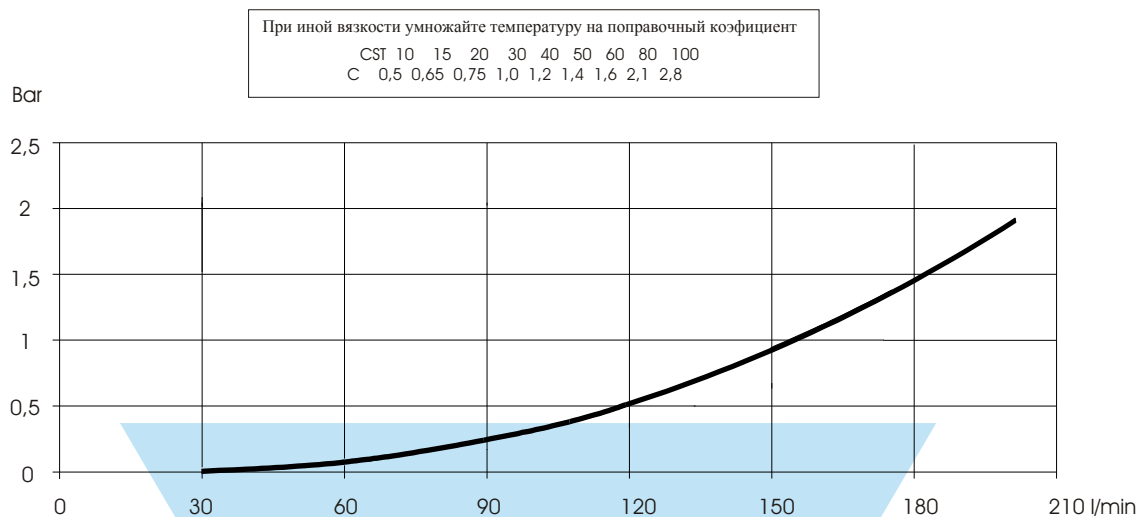
ЗАПАСНЫЕ ЧАСТИ

Поз.	Описание	Код	Поз.	Описание	Код
CSA 6.12.0.00			CSA 6.24.0.00		
01	Крыльчатка	CSA6.00.0.00	01	Крыльчатка	CSA6.00.0.00
02	Двигатель вентил.(Всасывание)	10.70108 .1	02	Двигатель вентил.(Всасывание)	10.70109 .1
02	Двигатель вентил.(Выдувание)	10.70110 .1	02	Двигатель вентил.(Выдувание)	10.70111 .1
04	Кожух	15.65012 .0	04	Кожух	15.65012 .0
CSA 6.38.0.00			CSA 6 .G2.0.00		
01	Крыльчатка	CSA6.00.0.00	01	Крыльчатка	CSA6.00.0.00
02	Двигатель вентил.(Всасывание) + Защ. огражд.	10.70019 .1	02	Двигатель вентил.(Всасывание)	11.70036 .1
02	Двигатель вентил.(Выдувание) + Защ. огражд.	10.70020 .1	02	Двигатель вентил.(Выдувание)	11.70176 .1
04	Кожух	15.65013 .0	03	Защитное ограждение	09.70059 .1
			04	Кожух	15.65013 .0

ЭФФЕКТИВНОСТЬ ПОТРЕБЛЯЕМОЙ ЭНЕРГИИ



ПЕРЕПАДЫ ДАВЛЕНИЯ



КОДИФИКАЦИЯ

