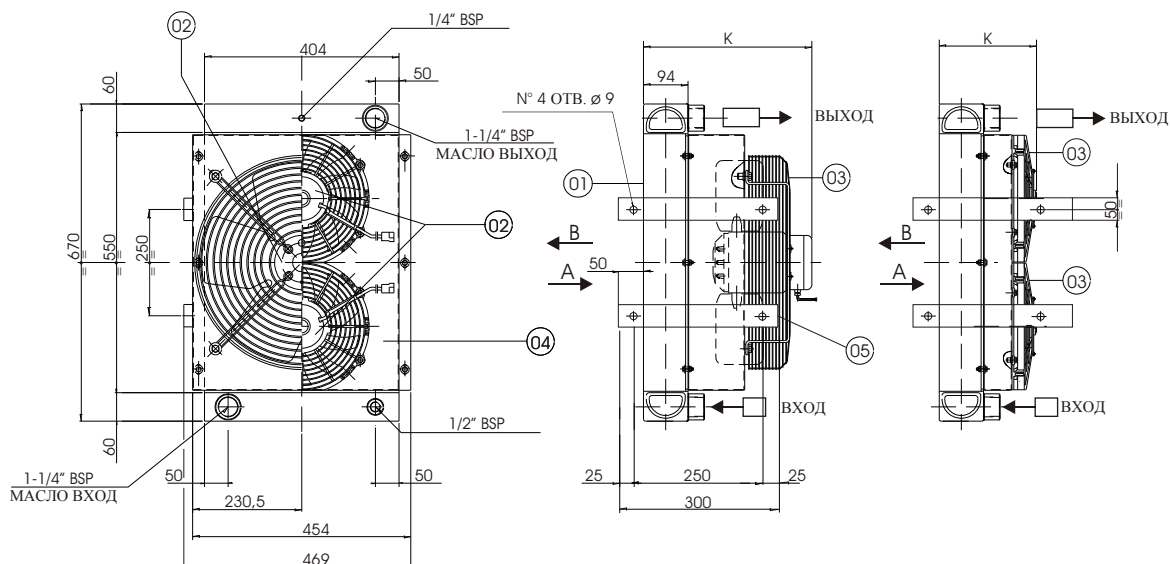


Маслоохладитель воздушный **CSA 5 O**

Код	Напряжение	Частота, Гц	Об./мин	Мощность кВт	Ø вентилятора	dB (A)	K mm.
CSA 5.12.0.00 O	12	DC	3350	0.125+0.125	255 + 255	76	210
CSA 5.24.0.00 O	24	DC	3350	0.125+0.125	255 + 255	76	210
CSA 5.38.0.00 O	230/400	50/60	1340	0.45	450	75	360
CSA 5.G2.0.00 O			800/2500	=	455	=	390



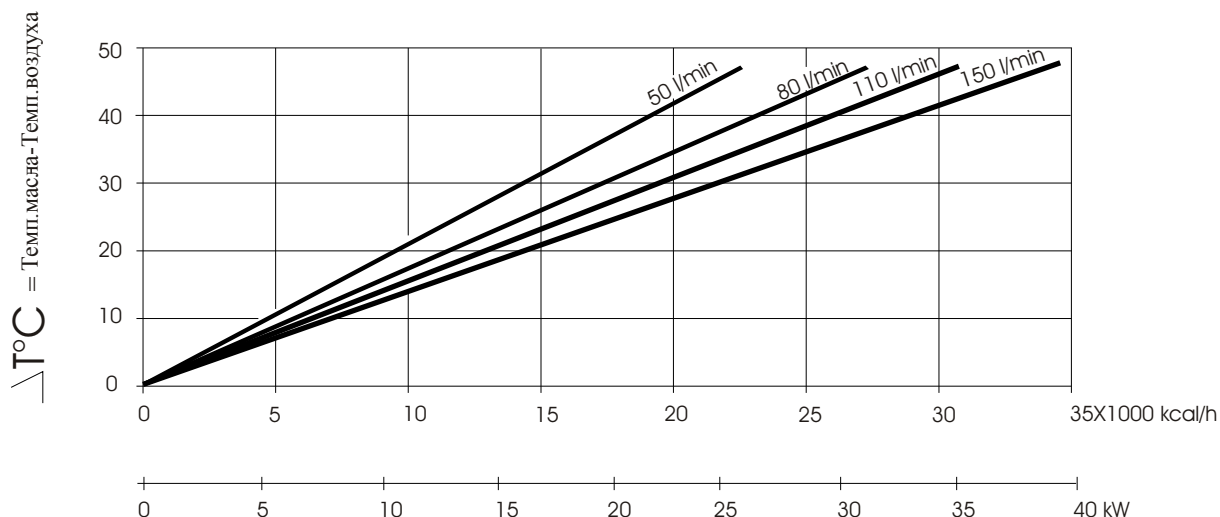
ТЕХНИЧЕСКИЕ ХАРАКТЕРИСТИКИ РАДИАТОРА		ТЕХНИЧЕСКИЕ ХАРАКТЕРИСТИКИ ДВИГАТЕЛЯ ВЕНТИЛЯТОРА	
Максимальное рабочее давление	: 20 bar	Напряжение	CA: DIN IEC38 DC: 12/24V
Максимальная рабочая температура	: + 120° C	Максимальная рабочая температура	+ 75° C + 75° C
Максимальная вязкость масла	: 100 CST	Минимальная рабочая температура	: - 30° C
Основной материал	: Алюминий	Основной материал	: Сталь : Стекловолокно
Жидкость радиатора	: Совместим со всеми	Защита двигателя	: IP 44 : IP 64
Цвет	: Черный	Цвет	: Черный

ЗАПАСНЫЕ ЧАСТИ

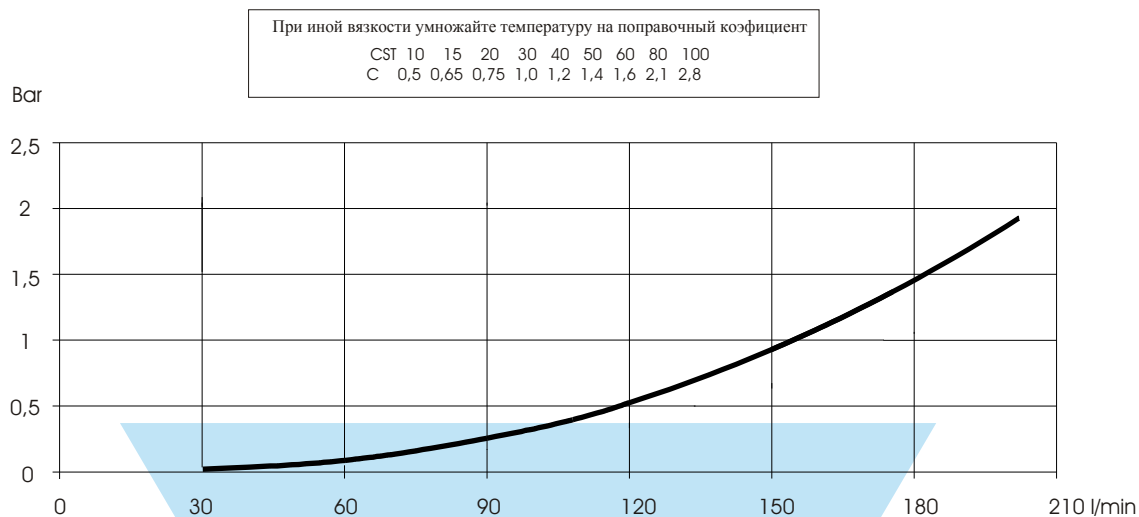
ЗАПАСНЫЕ ЧАСТИ

Поз.	Описание	Код	Поз.	Описание	Код
CSA 5.12.0.00 O			CSA 5.24.0.00 O		
01	Крыльчатка	CSA5.00.0.00 O	01	Крыльчатка	CSA5.00.0.00 O
02	Двигатель вентил.(Всасывание)	10.70104 .1	02	Двигатель вентил.(Всасывание)	10.70105 .1
02	Двигатель вентил.(Обдув)	10.70106 .1	02	Двигатель вентил.(Обдув)	10.70107 .1 04
04	Кожух	15.65010 .0		Кожух	15.65010 .0
CSA 5.38.0.00 O			CSA 5 .G2.0.00 O		
01	Крыльчатка	CSA5.00.0.00 O	01	Крыльчатка	CSA5.00.0.00 O
02	Двигатель вентил.(Всасывание) +Защ. огражд.	10.70017 .1	02	Двигатель вентил.(Всасывание)	11.70039 .1
02	Двигатель вентил.(Обдув) + Защ. огражд.	10.70018 .1	02	Двигатель вентил.(Обдув)	11.70182 .1
04	Кожух	15.65011 .0	03	Защитное ограждение	09.70056 .1
			04	Кожух	15.65245 .0

ЭФФЕКТИВНОСТЬ ПОТРЕБЛЯЕМОЙ ЭНЕРГИИ



ПЕРЕПАДЫ ДАВЛЕНИЯ



КОДИФИКАЦИЯ

