

ОТСЕЧНЫЕ КЛАПАНЫ

2.5 Невозвратно-управляемые ввертные клапаны тип CRH и RHC

Ввертные невозвратно-управляемые клапаны (тип CRH и RHC) (относятся к группе запорных клапанов) используются в гидравлических системах вместе с золотниковыми распределителями в качестве клапанов управляемого слива или как разгрузочные клапаны.

Клапаны (тип RHC) с и без предразгрузки (для высокого давления и расхода на гидроприводах) разработаны для ввинчивания их в плиту (картриджный клапан). Клапаны монтируются в отверстие, которое может быть получено простым сверлением (фаска 118°).

Множество различных версий доступны для удовлетворения любого запроса.

Клапаны (тип CRH) разработаны как картриджные клапаны.

Особенности и преимущества:

- Ввертный патрон
- Давление до 700 атм
- Расход до 200 л/мин
- Надежность

Области применения:

- Промышленная гидравлика
- Строительная техника



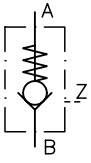
Номенклатура:	Невозвратно-управляемый клапан
Исполнение:	Картриджный клапан Ввертный (картриджный) клапан
Управление:	Гидравлическое
$p_{\max.}$:	500 ... 700 атм
$Q_{\max.}$:	8 ... 200 л/мин

Конструкция и пример заказа

CRH 3	V
Основной тип, размер объекта	Принцип действия
	Без предразгрузки (-) С предразгрузкой (V)
	Ввертный невозвратно-управляемый клапан тип CRH, размер 1 - 3 и тип RHC, размер 1 - 6
	Другие версии:
	■ С более высоким соотношением давлений (ок. 4,2 : 1)
	■ С дополнительным уплотнением управляемого поршня и монтажной резьбы
	■ С гидравлическим дополнением управления поршнем для устойчивости к остаточному давлению в обратном канале (тип RHCE)

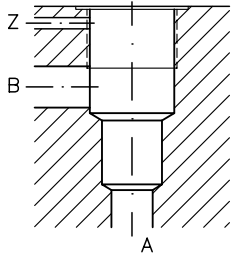
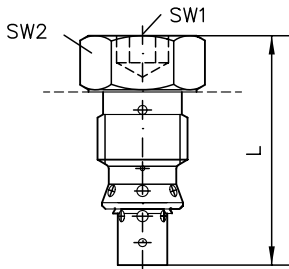
Принцип действия

CRH, RHC

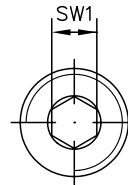
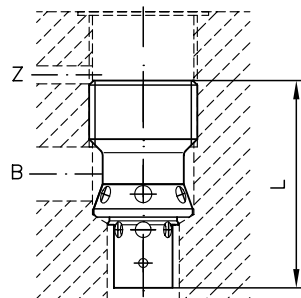


Основные параметры и размеры

CRH



RHC



	Q _{макс.} [л/мин]	p _{макс.} [атм]	Соотношение давлений p _a / p _z	Порты	Размеры		m [г]
					L [мм]	SW1 SW2	
CRH 1	30	500	2,6	M 16 x 1,5	47	SW 8 SW 22	60
CRH 2	50	500	2,6	M 20 x 1,5	53	SW 10 SW 24	90
CRH 3	80	500	2,5	M 24 x 1,5	61	SW 12 SW 30	150
RHC 1	15	700	2,6	M 16 x 1,5	32	SW 6 -	20
RHC 2	25	700	2,6	M 20 x 1,5	37,5	SW 8 -	40
RHC 3	55	700	2,5	M 24 x 1,5	47	SW 10 -	70
RHC 4	100	500	2,5	M 30 x 1,5	56	SW 12 -	140
RHC 5	150	500	2,8	M 36 x 1,5	67,5	SW 14 -	250
RHC 6	200	500	2,5	M 42 x 1,5	97	SW 19 -	500