

НАПОРНЫЕ КЛАПАНЫ

2.3 Клапаны сброса давления тип CNE

Контролирующий давление 2-ходовой клапан автоматически выключает один (низкое давление) из двух контуров, питающих гидравлическую систему, в положение разгрузки, как только уровень давления контура высокого давления достигает или превышает давление настройки. Клапан удерживается в положении разгрузки, пока растет давление в контуре высокого давления, и возвращается в исходное положение при падении давления ниже давления настройки. Этот клапан для контура низкого давления является предохранительным. Клапаны сброса давления (тип CNE 21) В отличие от версии CNE 2, CNE 21 имеет дополнительное уплотнение резьбы, а CNE 22 и 23 кроме того имеют и уплотнение поршня. Клапаны сброса давления (тип CNE) выполнены в виде ввертных (картриджных) клапанов, для которых монтажное отверстие может быть получено простым сверлением.

Особенности и преимущества:

- Компактная конструкция
- Простое высверливание монтажного отверстия

Области применения:

- Системы нагрева для воды
- Оборудование



Номенклатура: 2-ходовой клапан разгрузки

Исполнение: Ввертный (картриджный) клапан

Регулирование: Регулировка инструментом

Р_{макс.}: 500 атм

Р_{макс. регул.}: 450 атм

Q_{макс.}: 30 л/мин

Конструкция и пример заказа

CNE 2 C - 50

Настройка давления [атм]

Диапазон давления

Основной тип, размер объекта

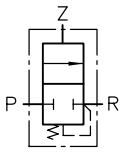
Управляемый давлением 2-ходовой клапан (тип CNE)

Другие версии:

- Дополнительное уплотнение резьбы для уменьшения потерь через утечки (тип CNE 21)
- Дополнительное уплотнение резьбы и поршня для минимизации потерь через утечки (тип CNE 22 и CNE 23)

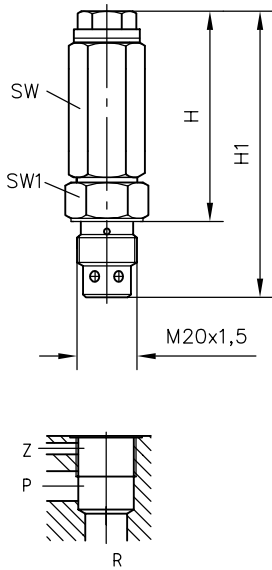
Принцип действия

CNE



Основные параметры и размеры

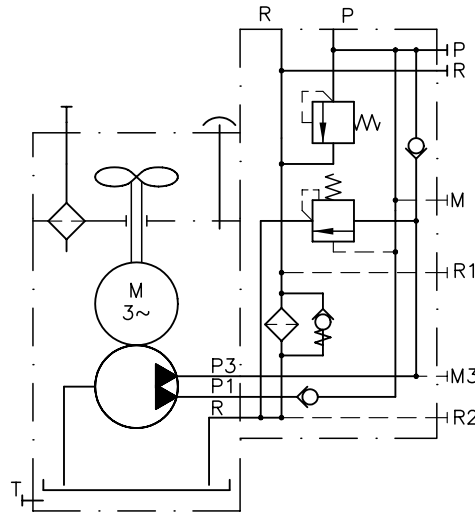
CNE 2



Пример блок-схемы:

НК448/1-НН...-AN21F2

Клапан сброса давления встроен в соединительный блок (тип AN 21 F2) для компактной гидравлической станции (тип НК) с двухконтурным насосом



	Q _{макс.} [л/мин]	Рабочее давление p _{макс.} [атм] при		Размеры [мм]			
		P	Z	H	H1	SW	SW1
CNE 2	30	E: 30	500	70	96	22	24
CNE 21		D: 45					
CNE 23		C: 60 B: 75 A: 90 M: 120 L: 150					
CNE 22	30	C: 320 B: 450	500	120	147	30	27