

НАПОРНЫЕ КЛАПАНЫ

2.3 Предохранительные клапаны тип CMV и CSV

Напорные клапаны регулируют давление в гидроустановках. Предохранительный клапан (клапан безопасности) применяется для защиты системы при превышении допустимого давления или для ограничения рабочего давления. Клапан перепада давления обеспечивает постоянную разницу давлений между входящим и выходящим потоками, при этом поток в обратном направлении беспрепятственно проходит через байпасный обратный клапан.

Значительным преимуществом этих клапанов является простота получения монтажного отверстия (смотри размеры). Тип CMV также возможен как предохранительный клапан с одобрением (CE), например, для клапана безопасности аккумулятора (ЕС директива 97/23). Эти клапаны имеют логотип CE.

Особенности и преимущества:

- Рабочее давление до 500 атм
- Различные варианты регулировки
- Простое просверливание монтажного отверстия

Области применения:

- Гидравлические системы
- Испытательные стенды
- Гидравлические инструменты



Номенклатура: Предохранительный клапан
Клапан перепада давления (с прямым управлением)

Исполнение: Ввертный (картриджный) клапан

Регулирование: Регулировка инструментом (заводская настройка)
Ручная регулировка

Р_{макс.}: 500 атм

Q_{макс.}: 60 л/мин

Конструкция и пример заказа

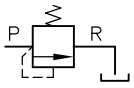
CMV 3	F	R	- 200	- 1/4
Основной тип, размер объекта	Диапазон давления	Регулирование во время работы	Настройка давления [атм]	Одиночные соединительные блоки для трубного монтажа
		С заводской настройкой или с ручной регулировкой		
		Диапазоны давления В, С, Е и F		
		Тип CMV (предохранительный клапан), размеры от 1 до 3		
		Тип CSV (клапан перепада давления), размеры 2, 3		

Другие версии:

- Клапаны последовательности CMVZ и CSVZ
- Версия с испытанными деталями (тип CMVX)
- Версия без демпфирования (CMV)

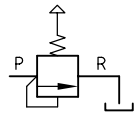
Принцип действия

CMV

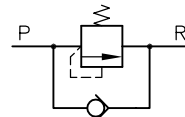


Предохранительный клапан (порт R устойчивый к давлению)

CMVZ

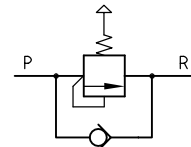


CSV



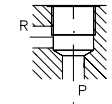
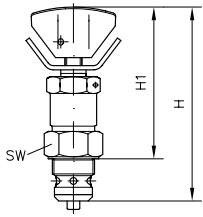
Клапан перепада давления с байпасным обратным клапаном

CSVZ

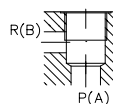
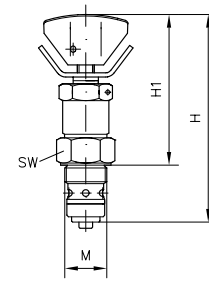


Основные параметры и размеры

CMV/CMVZ



CSV/CSVZ



	Размер объекта	Q _{макс.} [л/мин]	Диапазон давления p _{макс.} [атм]	M	SW	Размеры [мм]		m [г]
						H _{макс.}	H1 _{макс.}	
CMV, CMVZ	1	20	F: 80 E: 160 C: 315 B: 500	M 16 x 1,5	SW 22	78	57	90
	2	40		M 20 x 1,5	SW 24	94	72	160
	3	60		M 24 x 1,5	SW 30	114	83	275
CSV, CSVZ	2	40	M 20 x 1,5	SW 24	104	73	150	
	3	60	M 24 x 1,5	SW 30	122	82	300	