

НАПОРНЫЕ КЛАПАНЫ

2.3 Миниатюрные редуцирующие клапаны тип ADC, AM и т.п.

Задача редуцирующих клапанов в гидравлической системе состоит в том, чтобы поддерживать постоянное давление при выпуске несмотря на более высокое и изменяемое входное давление. Эти клапаны обычно используются тогда, когда вторичный контур должен иметь меньший, но постоянный уровень давления, чем основной контур с более высоким и изменяемым уровнем давления. Эти клапаны предназначены для контуров с низким значением расхода. Исполнение клапанов подразумевает постоянный поток утечек, который должен быть направлен в бак через порт R. Обратное направление потока возможно при значении около 30% от $Q_{\text{макс}}$. Байпасный обратный клапан увеличивает поток в обратном направлении. Эти редуцирующие клапаны ограничивают давление, т.е. действуют как предохранительные клапаны, если давление вторичного контура превысит давление настройки, например, из-за внешних нагрузок.

Особенности и преимущества:

- Компактная конструкция
- Различные варианты исполнения

Области применения:

- Схемы управления подачей потока масла



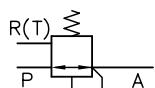
Номенклатура:	Редуцирующий клапан
Исполнение:	Ввертный (картриджный) клапан Клапан для трубного монтажа
Регулирование:	Заводское (без регулировки)
$p_{\text{макс. P}}$:	300 ... 400 атм
$p_{\text{макс. A}}$:	15 ... 100 атм
$Q_{\text{макс.}}$:	2 ... 10 л/мин

Конструкция и пример заказа

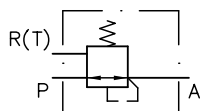
ADC 1	- 25	- 1/4
Основной тип	Тип ADC, AM Тип ADM, ADME	Исполнение
		■ Ввертный (картриджный) клапан
		■ Исполнение корпуса для прямого трубного монтажа
		■ Тип исполнения корпуса для монтажа на плиту (тип AM 11)
	Давление при выпуске	Давление на выходе A [атм]
		■ Тип ADM 1 предлагается и в регулируемой версии

Принцип действия

ADC, AM, ADM, ADME



Ввертный (картриджный) клапан

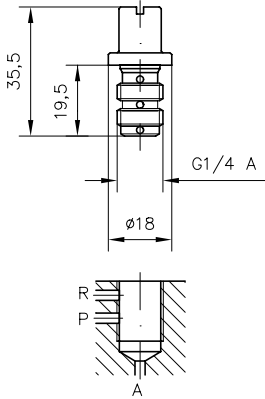


Монтаж в трубопровод

Основные параметры и размеры

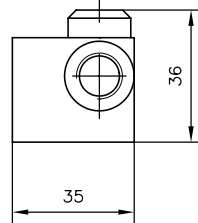
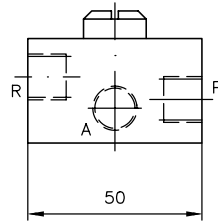
ADC 1-25

Редукционный клапан (тип ADC 1) ввертный (картриджный) клапан, давление в А около 25 атм

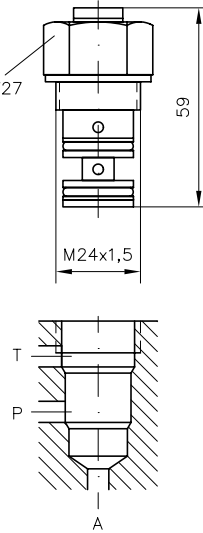


AM 1 - 20 -1/4

Редукционный клапан (тип AM 1), версия для трубного монтажа (размер портов G 1/4), давление в А около 20 атм

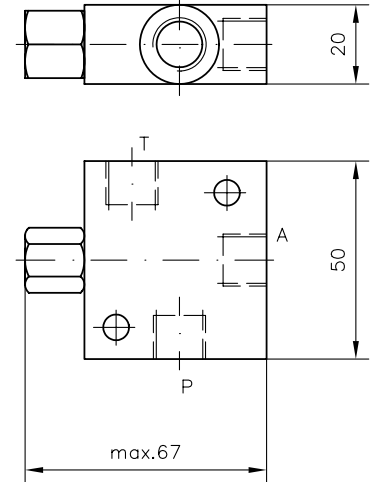


ADME 1-...



ADM 1-70

Редукционный клапан (тип ADM 1), версия для трубного монтажа, давление в А около 70 атм



	Q _{макс.} [л/мин]	P _{макс. P} [атм]	P _{макс. A} [атм]	Порты 1)	m _{макс.} [кг]	
					Ввертный (картриджный) клапан	Версия для установки на трубу
ADC 1	2	300	15, 25	G 1/4	0,03	0,32
AM 1	2	400	20, 30, 40, 100	G 1/4	0,03	0,3
ADM 1	8 ... 10	300	15, 20, 30, 70	G 1/4	-	0,34
ADME	8	300	15, 20, 30	-	0,05	-

1) Только в версии для трубного монтажа