

КОМПАКТНЫЕ ГИДРАВЛИЧЕСКИЕ СТАНЦИИ

1.1 Соединительные блоки тип А, В и С

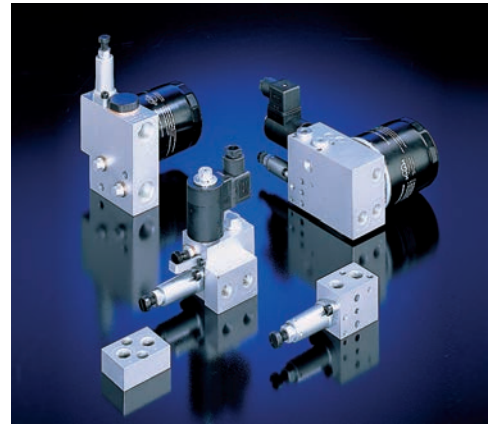
Соединительные блоки служат для объединения компактных гидравлических станций типов HC, KA, MP, MPN, HK, HKF и HKL в одну, готовую к подключению, систему. С помощью прямого фланцевого подключения блоков клапанов к соединительным блокам типа А можно создавать компактные системы управления (см. также «Решения "под ключ" от наших модульных систем»).

Особенности и преимущества:

- прямое, надежное подключение с помощью фланца к компактным гидравлическим станциям HAWE с экономией места для подключения других компонентов
- универсальное расширение с помощью промежуточных плит блоков
- удобное, компактное размещение клапанов и блоков клапанов, а также насосов с одним и двумя контурами
- возможность прямой интеграции напорных и обратных фильтров, предохранительных клапанов, датчиков и т.д.

Области применения:

- Подъемно-транспортные устройства
- Металлообрабатывающие станки
- Модули регулировки тормозов и роторов ветряных электростанций
- Системы позиционирования панелей солнечных батарей и параболических антенн



Номенклатура: Соединительные блоки для комплектации гидравлических станций

Исполнение: Блок клапанов для трубного монтажа или установки на гидравлическую станцию

Р_{макс.}: 700 атм

Q_{макс.}: ок. 20 л/мин

Конструкция и пример заказа

AS3F2	/420	- G24
	Напряжение катушки	12 В постоянного тока, 24 В постоянного тока, 230 В переменного тока
	Настройка давления (атм)	
Основной тип	Тип А, В и С см. таблицу	

Опции для типов А, В, С

Тип А с предохранительным клапаном (с заводской регулировкой или с ручной регулировкой, с прошедшими тестирование деталями)

- для прямого трубного монтажа
- для установки блоков клапанов

Опции:

- обратный клапан в порте Р
- пропорциональный редукционный клапан
- фильтр слива, напорный фильтр
- Перепускной клапан (с управлением от магнита)
- Отсечной клапан, клапан системы загрузки гидроаккумулятора

Тип С без дополнительных элементов

- для прямого трубного монтажа

Опции:

- для трубного монтажа на стороне насоса всех соединительных блоков, тип А, В (тип С15, С16 - соединительный блок со стыковой плоскостью насоса, тип С36)

Тип В с предохранительным клапаном для управления цилиндрами однократного и двукратного действия

- для прямого трубного монтажа

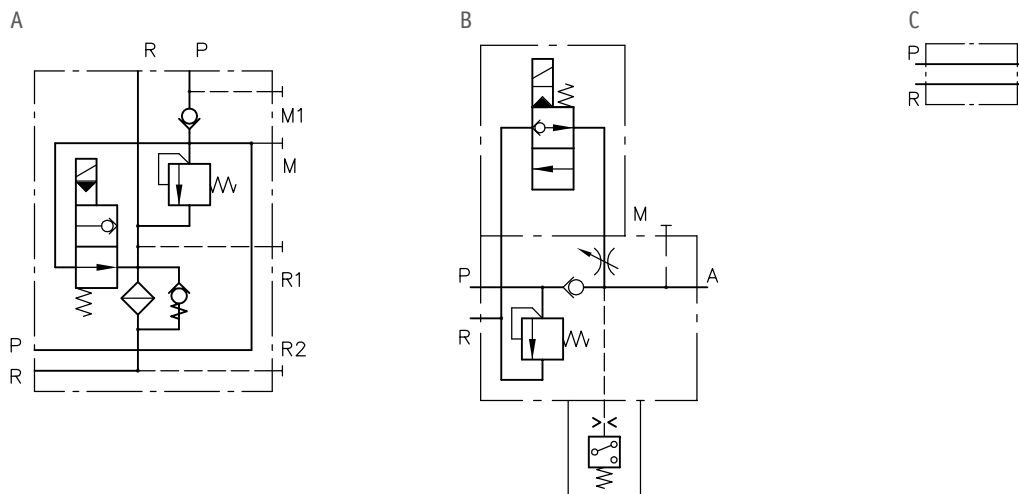
Опции:

- Обратный клапан в порте Р
- Дроссель для регулирования скорости слива
- Перепускной клапан в исходном положении открыт или закрыт
- Реле давления в порте Р
- Соединительный блок для автоматической работы (зажим) с помощью клапана с пилотным управлением (тип В..DW)

Дополнительные версии

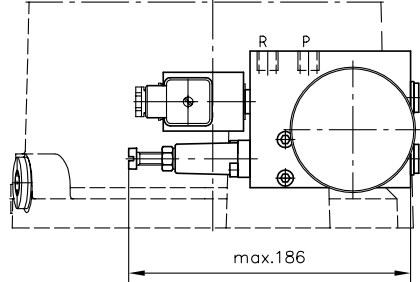
- Соединительные блоки для двухступенчатых насосов
- Промежуточные блоки для насосов с двумя контурами (тип S, V, С30)
- Промежуточные плиты для насосов с одним и двумя контурами (тип U).
- Дополнительный промежуточный блок для 2-й ступени давления (тип V, S)

Принцип действия



Основные параметры и размеры

AS ..
Пример: НК 44/1 - Н 2,08 - AS 3 F2/400 - G 24



B..
Пример: НС 14/1,95 - В 31/180 - ЕМ 11 В - 13/3 - G 24

