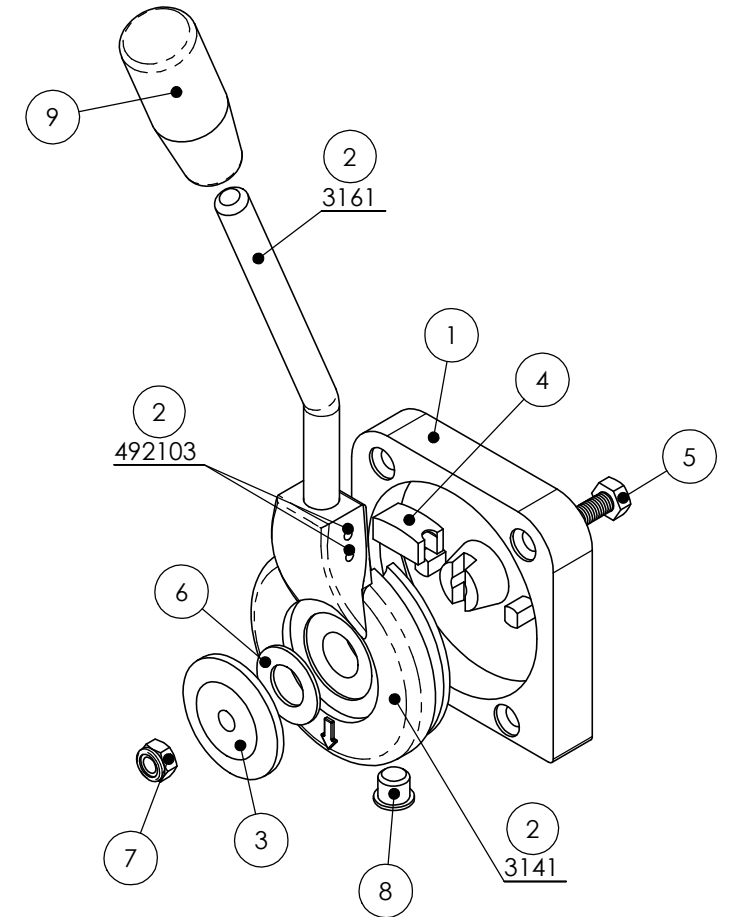
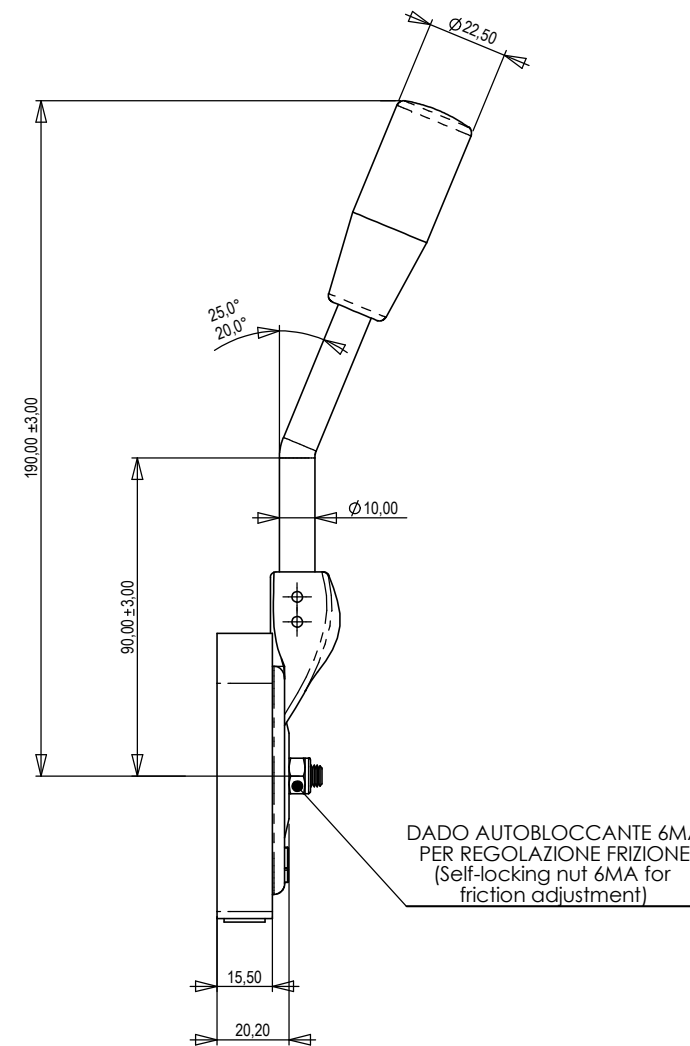
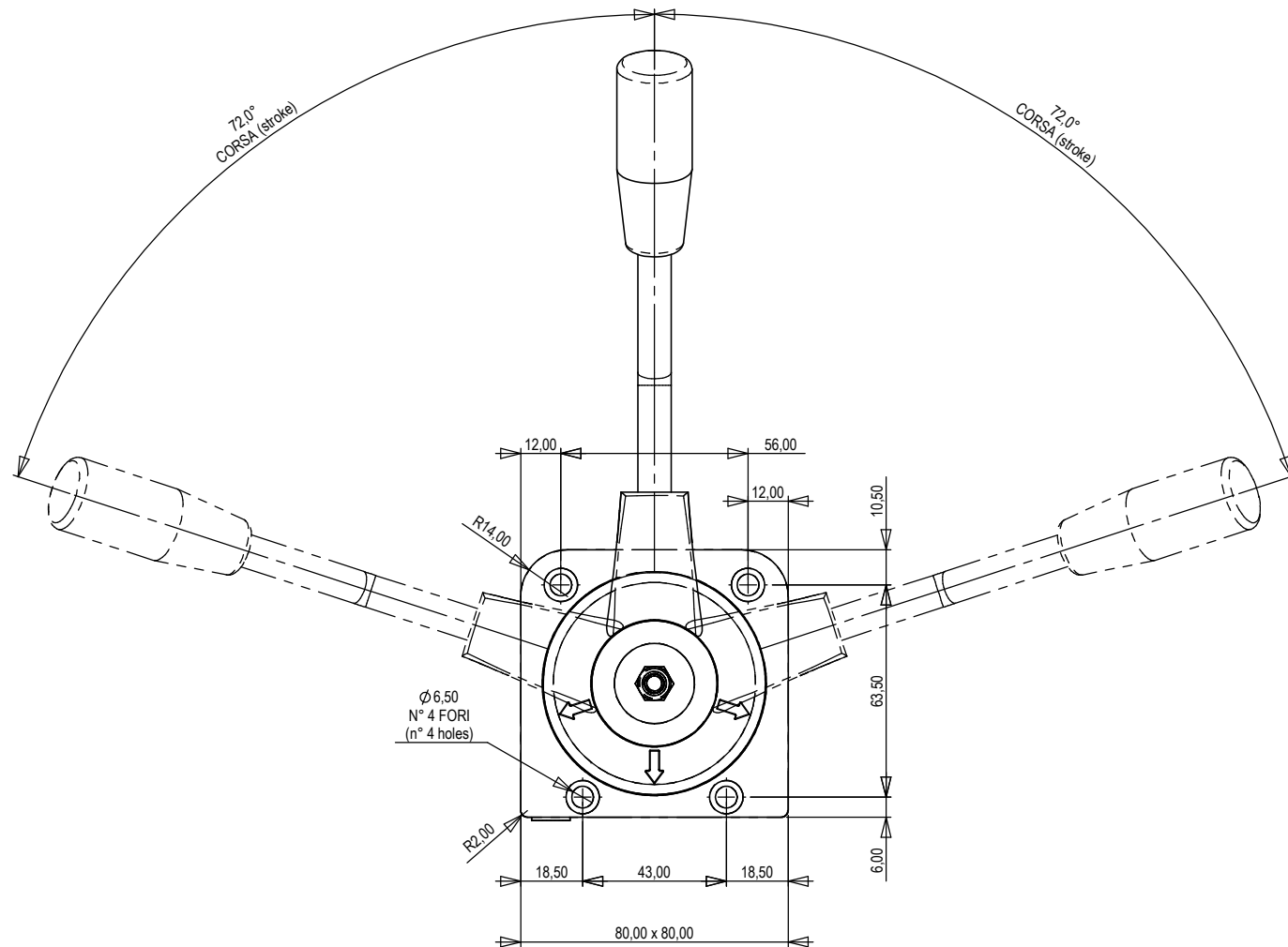


VISTA PARZIALE
(partial view)

Art. n	Q.tà/Q.ty	Num. parte/Part number	Descrizione/Description	Materiale/Material	Trattamento/Treatment
1	1	3140	Cassa / Case	Zama	Cataforesi nera / Black cataphoresis
2	1	8070	Sottogruppo leva acceleratore / Throttle lever subassembly		
	1	3141	Supporto leva / Support lever	Zama	Cataforesi nera / Black cataphoresis
	1	3161	Asta leva / Rod lever	AVP	Cataforesi nera / Black cataphoresis
	2	492103	Spina elastica rinforzata / Pin	Acciaio bonificato e temprato HV 420-520 / Steel HV 420-520	
3	1	3142	Rondella speciale / Special washer	Zama	Cataforesi nera / Black cataphoresis
4	1	3143	Terminale cavo / Cablehead	Zama	
5	1	3152	Vite M6x25 / Screw M6x25	Acciaio 8.8 / Steel 8.8	Zincatura bianca / Zinc plated col. White
6	1	3153	Rondella ondulata / Crinkle washer	Acciaio C60 / Steel C60	Brunitura / Bumishing
7	1	461089	Dado autobloccante 6MA / Self-locking nut 6MA	Acciaio 8.8 / Steel 8.8	Zincatura bianca / Zinc plated col. White
8	1	3112	Tappo Ø9,00 / Cap Ø9,00	Polietilene colore naturale / Polyethylene natural colour	
9	1	3162	Pomolo / Knob	PVC colore nero / PVC black colour	



VISTA ISOMETRICA ESPLOSA
(exploded isometric view)

Caratteristiche Generali (general specifications)	Valori (data)
CORSA TOT. MAX. (max stroke)	80 mm
CARICO DI LAVORO MAX. SUL CAVO (working max.load on cable)	200 N
RAPPORTO DI LEVA (lever ratio)	7 : 1
TEMPERATURA OPERATIVA (working temperature area)	-30° - +80° C
LUBRIFICAZIONE (lubrication)	HHS 2000
TOLLERANZE GENERALI LINEARI (Dove non indicate) : FINO A 100 ± 0,15 OLTRE ± 0,15 % [general linear tolerances (where don't indicate): until 100 ± 0,15 over ± 0,15 %	
TOLLERANZE GENERALI ANGOLARI (Dove non indicate): ± 0,5° [general angular tolerances (where don't indicate): ± 0,5°	

**COPIA AUTORIZZATA
(AUTHORIZED COPY)**

Proprietà Indemar Industriale S.p.A.
Diritto di riproduzione anche in parte
o di renderlo noto a terzi,
senza autorizzazione scritta.

Property Indemar Industriale S.p.A.
Prohibition of every partial reproduction
and to make it know to third persons,
without our written authorization.

C	08/10/08		modif.: aggiornato disegno: R.d.M. n° 649/08.
B	27/09/05		modif.: aggiunto pomolo 3162; R.d.M. n° 178/05.
A	11/10/04		modif.: aggiunta freccia su supporto leva; aggiunto 2° foglio; R.d.M. n° 022/04.
MODIFICA (mod)	DATA (date)	FIRMA UFF. TECH. (technical sign)	DESCRIZIONE DELLA MODIFICA (mod description)
INDEMAR INDUSTRIALE Via Castalovaia 5 16012 Busalla (GENOVA) Tel. 010-96.48.712 / Fax 010-96.48.057 http://www.indemar.it/ mailto: info@indemar-industriale.com		FIRMATA (sign) TRAVERSO REBOTTARO	CATEGORIA MERCATOLOGICA (commodity sector) IM CODICE CLIENTE (customer code)
DESCRIZIONE (description): LEVA ACCELERATORE		NUMERO DI DISEGNO (drawing number): 3401 SOGLIO 1 SU 1 (sheet) FILE: 3401.drwstd FILE	SCALA: 1:1,5 (scale) PROIEZIONE EUROPEA (european projection)
FORMATO FOGLIO (sheet size) A2		RIPRODUZIONE VIETATA (all rights reserved)	
EDIZIONE (issue): 22.05.2003			