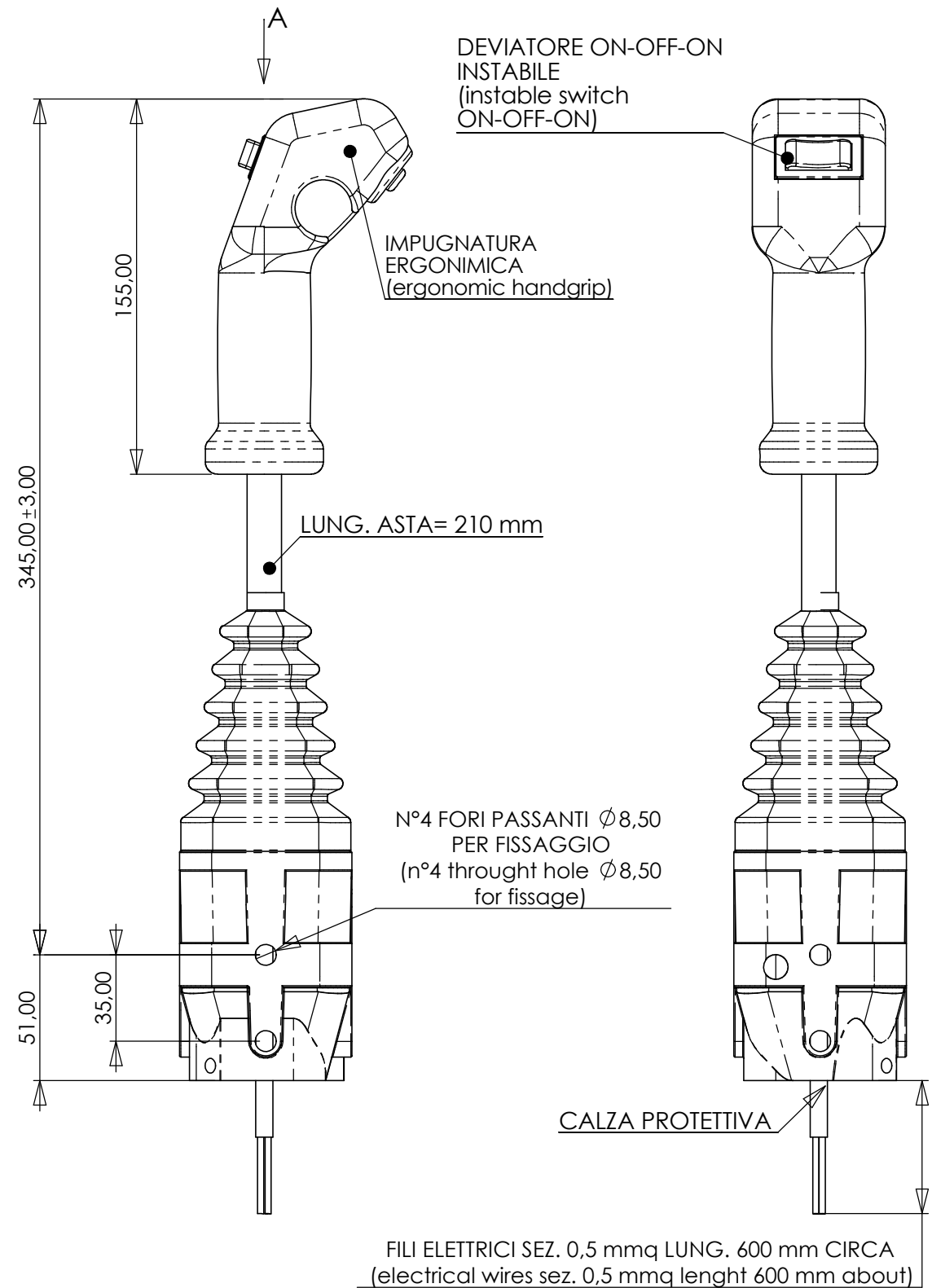
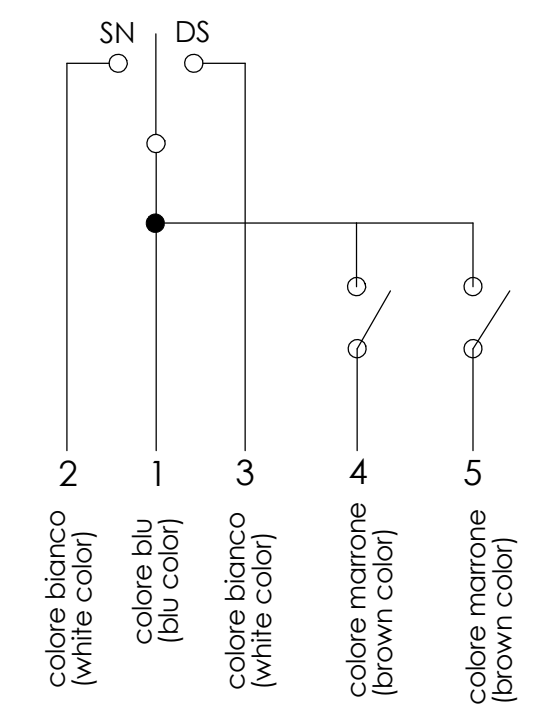


**COPIA AUTORIZZATA
(AUTHORIZED COPY)**

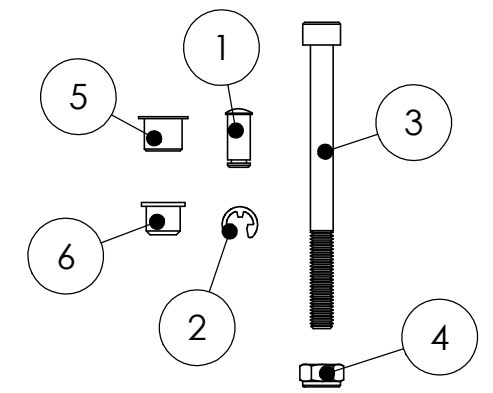
Proprietà Indemar Industriale S.p.A.
Divieto di riproduzione anche in parte
o di renderlo noto a terzi,
senza autorizzazione scritta.



**SCHEMA ELETTRICO
(electric scheme)**

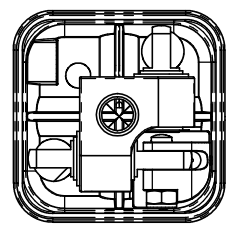


**KIT FISSAGGIO CAVI (631023)
(cable fixing kit 631023)**



Art. n	Q.tà/Q.ty	Descrizione / Description	Materiale / Material
1	2	PERNO / PIVOT	ACCIAIO / STEEL
2	2	ANELLI RADIALI / RADIAL RING	ACCIAIO / STEEL
3	1	VITE M6x75 / SCREW M6x75	ACCIAIO / STEEL
4	1	DADO AUTOBL. 6MA / SELF-LOCKING NUT 6MA	FERRO / IRON
5	1	TAPPO Ø10 / CAP Ø10	NYLON
6	5	TAPPO Ø9 / CAP Ø9	NYLON

Caratteristiche Generali (general specifications)	Valori (data)
CORSA TOT. MAX. (max stroke)	14+14 mm
CARICO DI LAVORO MAX. SU CAVO (working max load on cable)	35 Kgf
RAPPORTO DI LEVA (lever ratio)	7,5 : 1
SCHEMA DI COMANDO (system scheme)	MOVIMENTO A CROCE (cross movement)
BLOCCO IN POSIZIONE NEUTRA (neutral lock)	NO
TIPOLOGIA CAVI DI COMANDO (kind of control cable)	HEAVY DUTY
TEMPERATURA OPERATIVA (working temperature area)	-30° - +80° C
LUBRIFICAZIONE (lubrication)	GRASSO HHS 2000 (grease HHS 2000)
TOLLERANZE GENERALI LINEARI (Dove non indicate) : FINO A 100 ± 0,15 OLTRE ± 0,15 %	
[general linear tolerances (where don't indicate): until 100 ± 0,15 over ± 0,15 %	
TOLLERANZE GENERALI ANGOLARI (Dove non indicate) : ± 0,5°	
[general angular tolerances (where don't indicate): ± 0,5°	
NOTA (note): IL KIT FISSAGGIO 631023 E' FORNITO A CORREDO (the joystick is supplied together with the relevant kit part number 631023)	



VISTA PARZIALE A
(partial view A)

MODIFICA (mod)	DATA (date)	FIRMA UFF. TECN. (technical sign)	DESCRIZIONE DELLA MODIFICA (mod description)
INDEMAR INDUSTRIALE Via Costalovaia 5 16012 Busalla (GENOVA) Tel. 010-96.48.712 / Fax 010-96.48.057 http://www.indemar.it/ mailto: info@indemar-industriale.com		FIRMA (sign) TRAVERSO REBOTARO FORMATO FOGLIO (sheet size) A3	CATEGORIA MERCEOLOGICA (commodity sector) ID CODICE CLIENTE (customer code) DESCRIZIONE (description): JOYSTICK CON DEVIAT. E DUE PULSANTI SCALA: 1:2.5 (scale) PROIEZIONE EUROPEA (european projection)
RIPRODUZIONE VIETATA (all rights reserved)			NUMERO DI DISEGNO (drawing number): 3320 FOGLIO 1 DI 1 (sheet) FILE: 3320.drwsltd EDIZIONE (issue): 31.08.2000