

Ручные насосы

1.5 Ручные насосы тип Н, HE, HD и DH

Ручные насосы (тип Н) возможны в версиях как одиночного действия, так и двойного. В насосах одиночного действия рычаг совершает работу только в одном направлении, обратное движение — забор масла из бака. Насосы двойного действия создают давление при движении рычага в обоих направлениях. В одном из вариантов сторона всасывания может создавать давление до 150 атм. Механизм рычага может быть защищен от воздействия окружающей среды, если это необходимо и может иметь разгрузочный клапан (соединение P → и S), предохранительный клапан или бак. Эти дополнительные опции позволяют использовать насосы для решения различных задач.

Особенности и преимущества:

- прочная конструкция
- насосы со встроенным баком
- предохранительный и разгрузочный клапан

Области применения:

- Судостроение
- Техника для горнодобывающей отрасли
- Производство устройств
- Контрольное и лабораторное оборудование



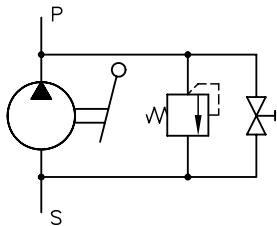
Номенклатура:	Поршневой насос
Исполнение:	Ручной насос одиночного действия Ручной насос двойного действия
Р_{макс.}:	80 ... 800 атм
V_{макс.}:	4 ... 64 см ³ /ход

Конструкция и пример заказа

HD 13	AS	- K 0,5	- 110
		Настройка давления (атм)	
		с масляным баком/без бака	Используемый объем V _{использ.} 0,35 л и 0,5 л
	Дополнительные элементы	■ Разгрузочный клапан (A)	
		■ Предохранительный клапан (заводская настройка/с настройкой) (S)	
Основной тип, размер объекта	Тип Н (одиночного действия, открытая конструкция), Тип HE (двойного действия, закрытая конструкция) Тип DH (двойного действия, открытая конструкция) Тип HD (двойного действия, закрытая конструкция)		
	■ С портом всасывания под давлением/без него		
	■ Модели для монтажа на плиту		

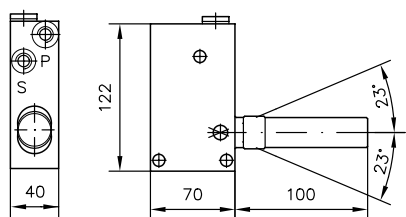
Принцип действия

Исполнение с предохранительным и разгрузочным клапанами

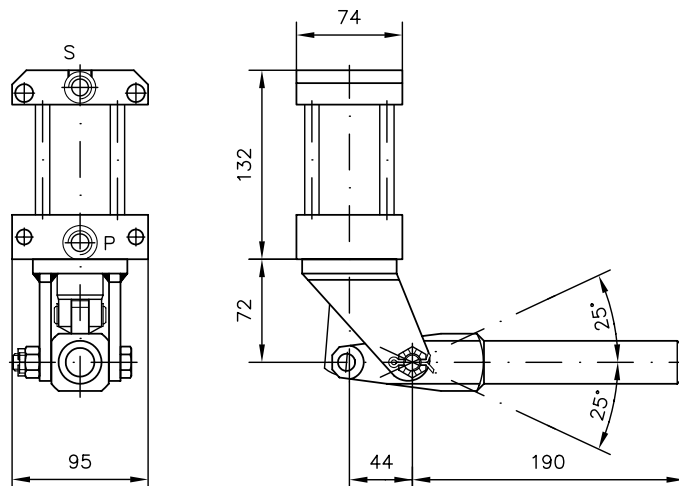


Основные параметры и размеры

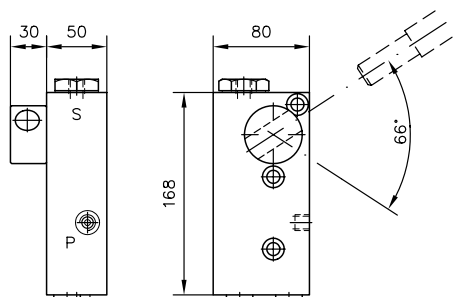
H..



DH..



HE.. и HD..



	p_{max} [атм]	V_{max} [см ³ /ход]	Резьбовые порты		m [кг]
			P	S	
H 16	350	6	G 1/4	G 1/4	3,1
H 20	220	9,4			
H 25	150	14,7			
HE 3	800	3	G 1/4	G 1/4 и G 3/8	4,8
HE 4	600	4			
HD 13	350	13			
HD 20	220	20			
HD 30	150	30			
DH 40	150	51	G 3/8	G 3/8	6,2 ... 6,6
DH 45	100	64			