

► Гидрозамки односторонние, серия BSV/BSL

- Предназначены для пропускания потока рабочей жидкости в одном направлении и запираения в обратном направлении при отсутствиивуправляющего воздействия, а при наличии его - для пропускания потока в обоих направлениях

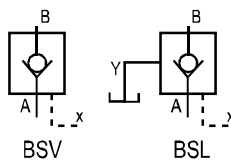


Таблица аналогов

1KY - BSL ... A
 2KY - BSL ... B
 3KY - BSV ... A
 4KY - BSV ... B

BSV 10 P A 1 - 30 / 2 V *

V - объединенный дренаж системы управления с основной системой
 L - отдельный дренаж системы управления

См. Таблицу размеров

P- стыковой монтаж
 G - трубный монтаж

A - с дополнительным разгрузочным клапаном
 B - без дополнительного разгрузочного клапана

Давление отпирания, бар 1 -3, 2 - 5, 3- 8.

Другие детали (в тексте)

Не обозначено - NBR уплотнение для минеральных масел
 V - FPM уплотнение

Не обозначено - дюймовая резьба
 2 - метрическая резьба

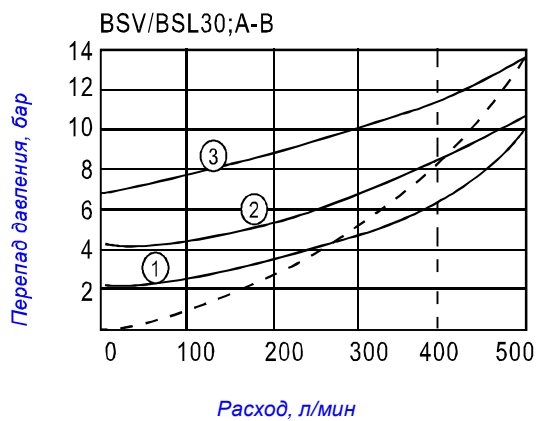
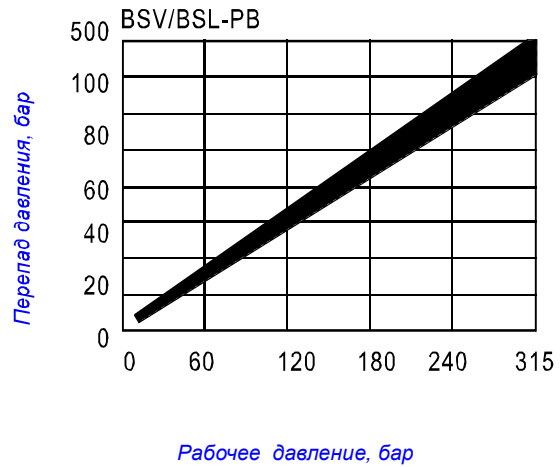
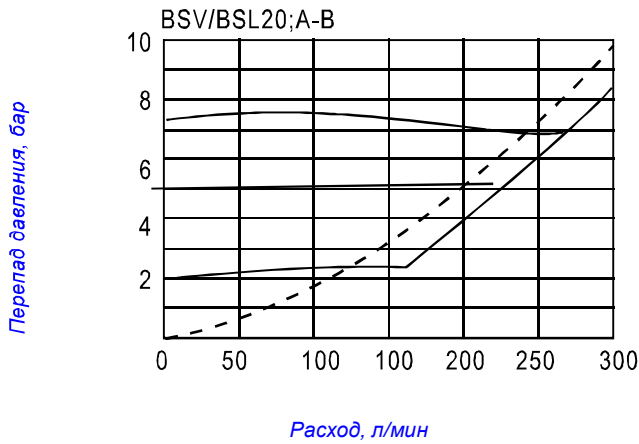
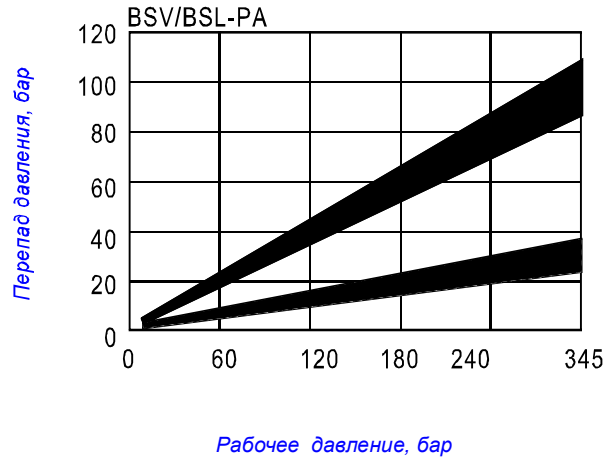
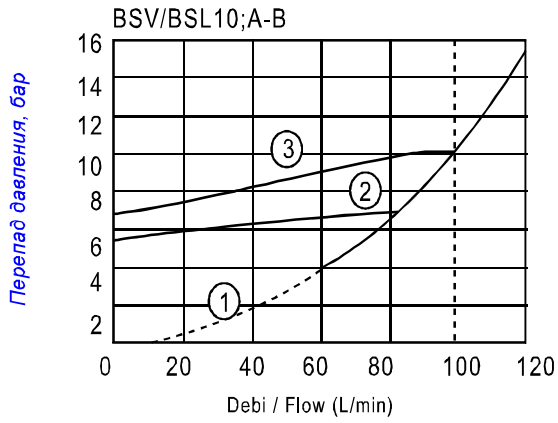
Номер серии

Технические характеристики

| Размер | BSV10 | | BSV20 | BSL20 | BSV30 | BSL30 |
|---------------------------------|---|-----|-------|---------|-------|-------|
| Объем канала X, см ³ | 2,2 | | 8,7 | | 17,5 | |
| Объем канала Y, см ³ | - | 1,9 | - | 7,7 | - | 15,8 |
| Направление потока | Свободное пропускание от А к В и от В к А когда клапан открыт | | | | | |
| Давление макс., Бар | | | | 315 | BSL10 | |
| Давление управления, бар | | | | 5 - 315 | | |
| Макс.расход Л/мин | 80 | | 150 | | 300 | |

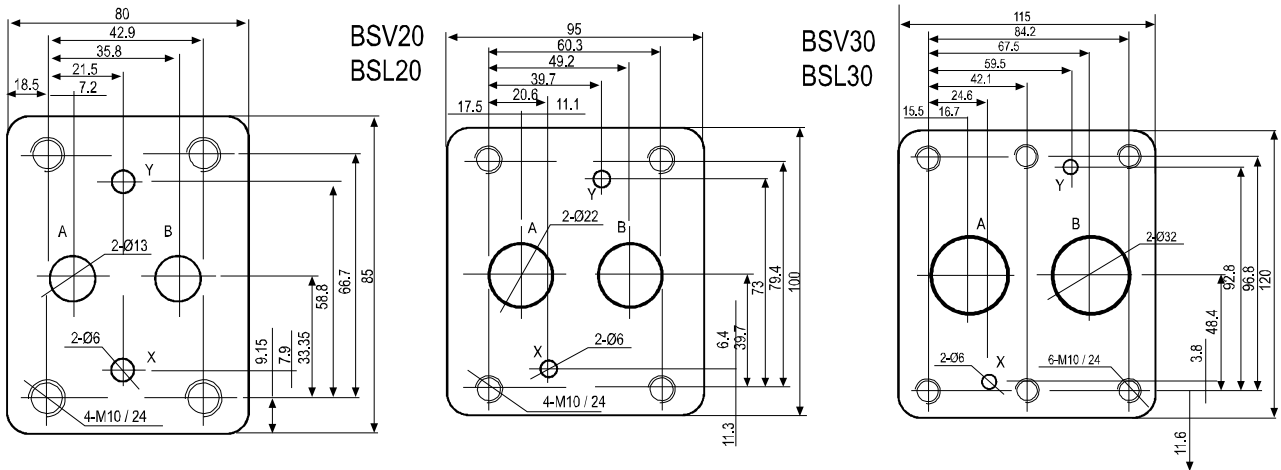
► BSV/BSL Basınç Düşmesi & Debi Eğrileri

BSV/BSL Pressure Drop & Flow Curves



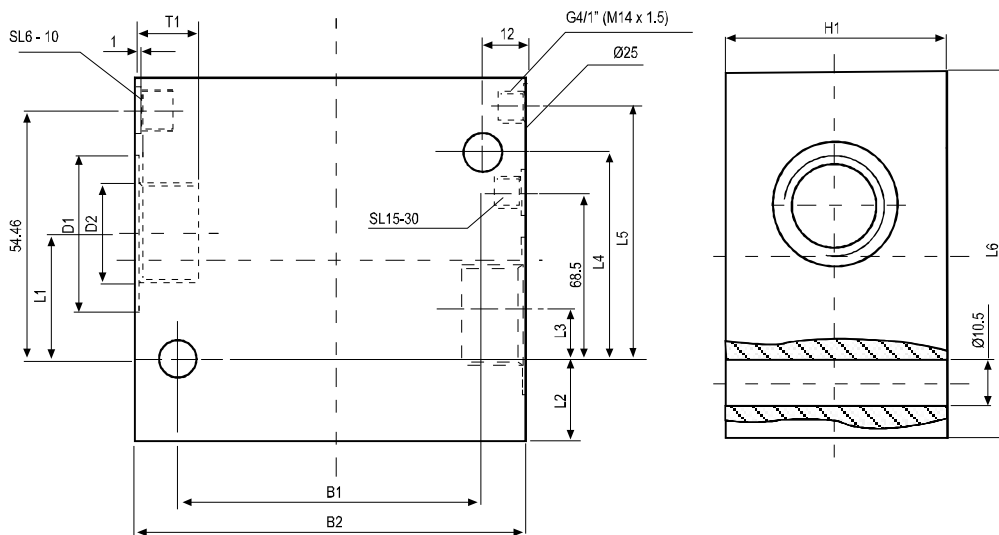
BSV/BSL Subplate Mounting Dimensions

Монтажные размеры для клапанов стыкового монтажа



Монтажные размеры для клапанов трубного монтажа

BSV/BSL Threaded Connection Dimensions



| | | B1 | B2 | D1 | D2 | T1 | H1 | L1 | L2 | L3 | L4 | L5 | L6 |
|-----|----|------|-----|----|---------------|----|----|------|------|------|------|------|-----|
| BSV | 10 | 66,5 | 85 | 34 | G1/2" M22x1,5 | 14 | 42 | 27,5 | 18,5 | 10,5 | 33,5 | 49 | 80 |
| | 15 | 79,5 | 100 | 42 | G3/4" M27x2 | 16 | 57 | 36,7 | 17,3 | 13,3 | 50,5 | 67,5 | 95 |
| | 20 | 79,5 | 100 | 47 | G1" M33x2 | 18 | 57 | 36,7 | 17,3 | 13,3 | 50,5 | 67,5 | 95 |
| | 25 | 97 | 120 | 56 | G1 1/4" M42x2 | 20 | 75 | 54,5 | 15,5 | 20,5 | 73,5 | 89,5 | 115 |
| | 30 | 97 | 120 | 61 | G1 1/2" M48x2 | 22 | 75 | 54,5 | 15,5 | 20,5 | 73,5 | 89,5 | 115 |
| BSL | 10 | 66,5 | 85 | 34 | G1/2" M22x1,5 | 14 | 42 | 22,5 | 18,5 | 10,5 | 33,5 | 49 | 80 |
| | 15 | 79,5 | 100 | 42 | G3/4" M27x2 | 16 | 57 | 30,5 | 17,5 | 13 | 50,5 | 72,5 | 100 |
| | 20 | 79,5 | 100 | 47 | G1" M33x2 | 18 | 57 | 30,5 | 17,5 | 13 | 50,5 | 72,5 | 100 |
| | 25 | 97 | 120 | 56 | G1 1/4" M42x2 | 20 | 75 | 54,5 | 15,5 | 20,5 | 84 | 99,5 | 125 |
| | 30 | 97 | 120 | 61 | G1 1/2" M48x2 | 22 | 75 | 54,5 | 15,5 | 20,5 | 84 | 99,5 | 125 |