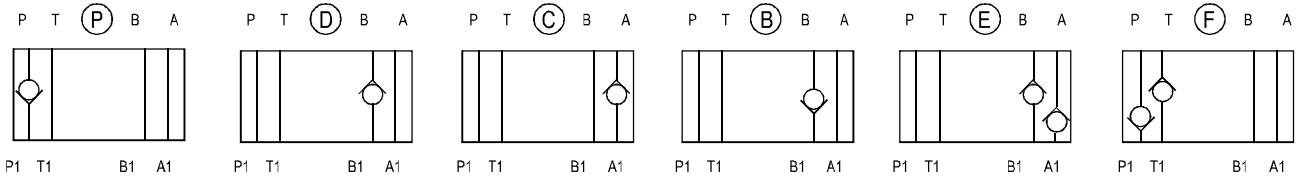
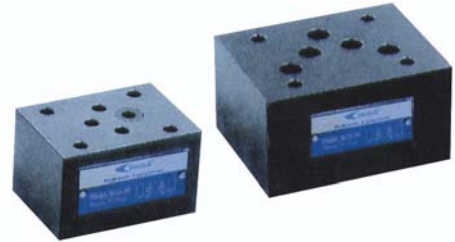
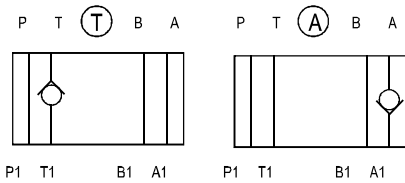


Клапан обратный модульный

5

MODULAR CONTROL VALVES



BZ1S 6 A 1 - 30 V *

Model *Модель*

Size *Размер 6, 10*

6, 10

Смотри символ в таблице выше

See the above symbol for flow type

1 : давление открытия 0,5 бар
2 : давление открытия 3 бар
3 : давление открытия 5 бар

Другие детали (в тексте)

Не обозначено - NBR уплотнение для минеральных масел
V - FPM уплотнение

Номер серии

Teknik Bilgi / Technical Data

Size	6	10
Operating pressure (Bar)	315	315
Flow rate (L/min.)	40	100
Oil temperature range (°C)	-20~70	-20~70

* Please refer to page 33 for NG6 installation dimensions
 * Please refer to page 34 for NG10 installation dimensions

