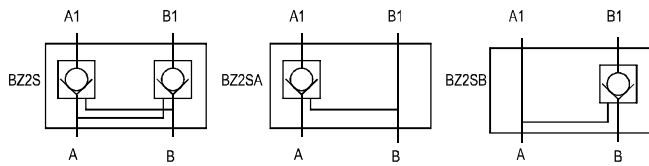


Гидрозамок



5

MODULAR CONTROL VALVES

Model	BZ2S	6	A	10	/	V	*
Ölçü / Size	6, 10, 16, 22						
<p>Без обозначения: клапан обратный в каналах A,B A: в канале A B: в канале B</p>							<p>Другие детали (в тексте)</p> <p>Не обозначено - NBR уплотнение для минеральных масел V - FPM уплотнение</p>
							<p>Номер серии</p> <p>50 : NG6 10 : NG10 30 : NG16, NG22</p>

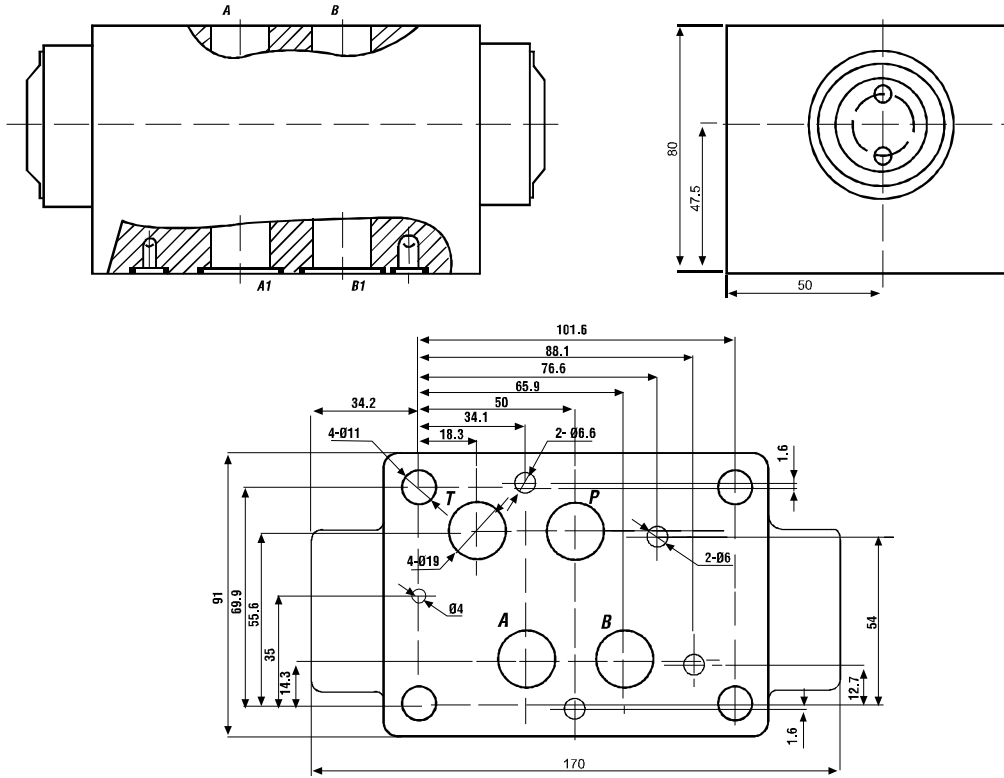
Типоразмер	6	10	16	22
Давление ном. бар	315	315	315	315
Давление открытия, бар	1,5	1	1	2,5
Расход, л/мин	50	80	200	300
Температура	-20~80			

* Please refer to page 33 for NG6 installation dimensions

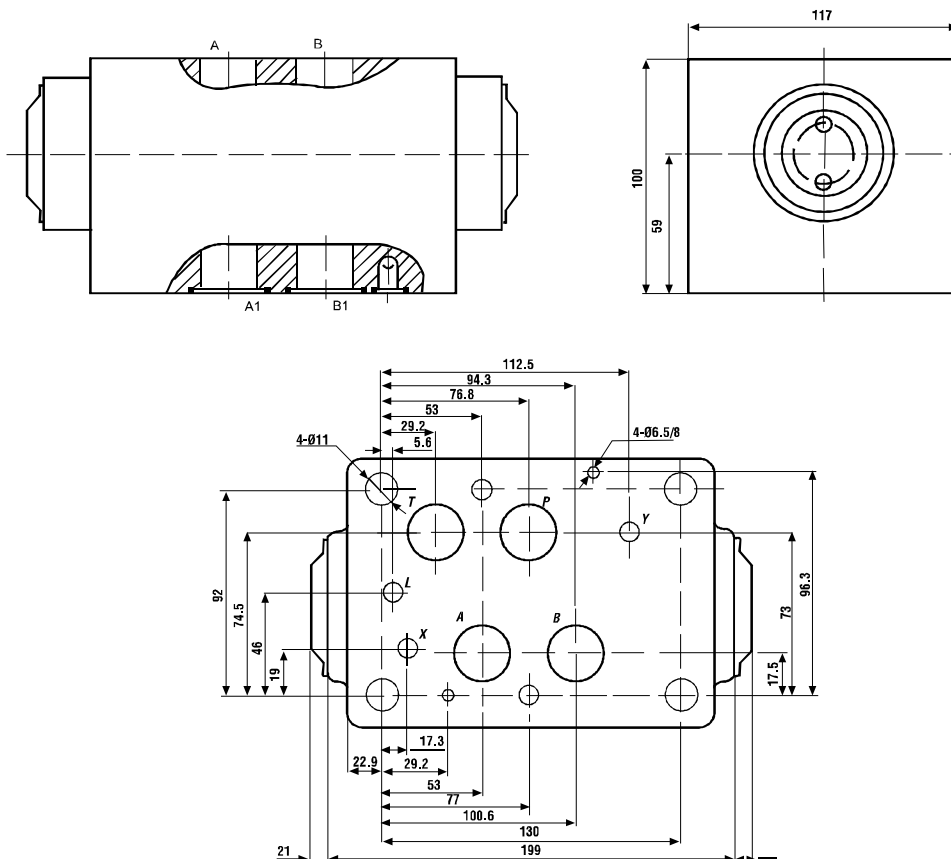
* Please refer to page 34 for NG10 installation dimensions

* Please refer to page 76 for NG16-22 installation dimensions

BZ2S16 установочные размеры



BZ2S22 установочные размеры



5
MODULAR
CONTROL
VALVES