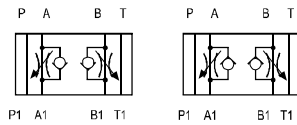


## BZ2FS Дроссели с обратным клапаном

5

MODULAR CONTROL VALVES



Другие детали (в тексте)

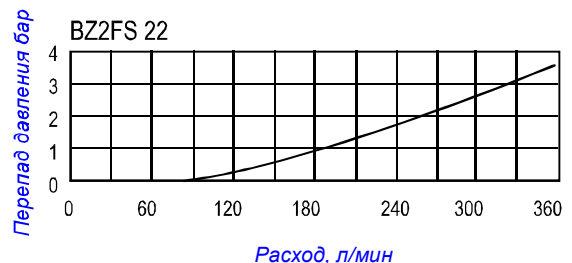
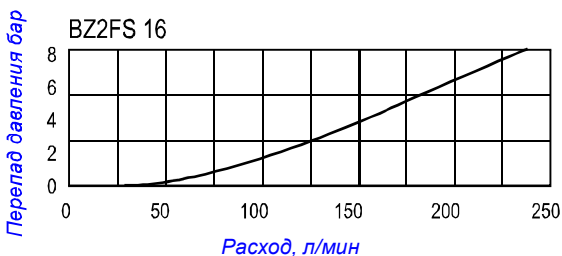
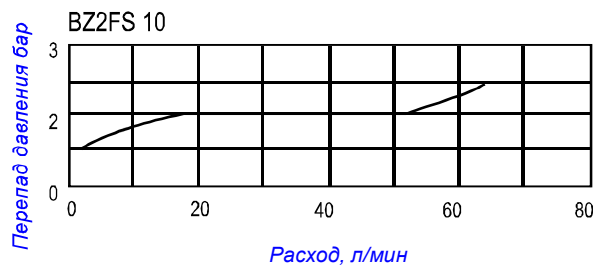
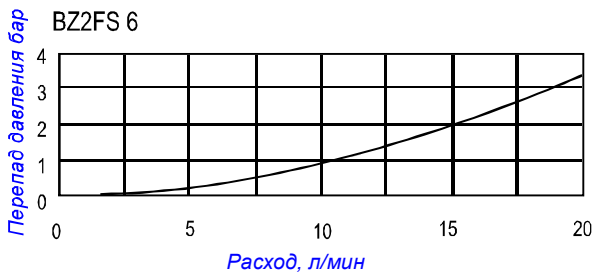
Не обозначено - NBR уплотнение для минеральных масел  
V - FPM уплотнение

S: регулирование на входе  
S2: регулирование на выходе

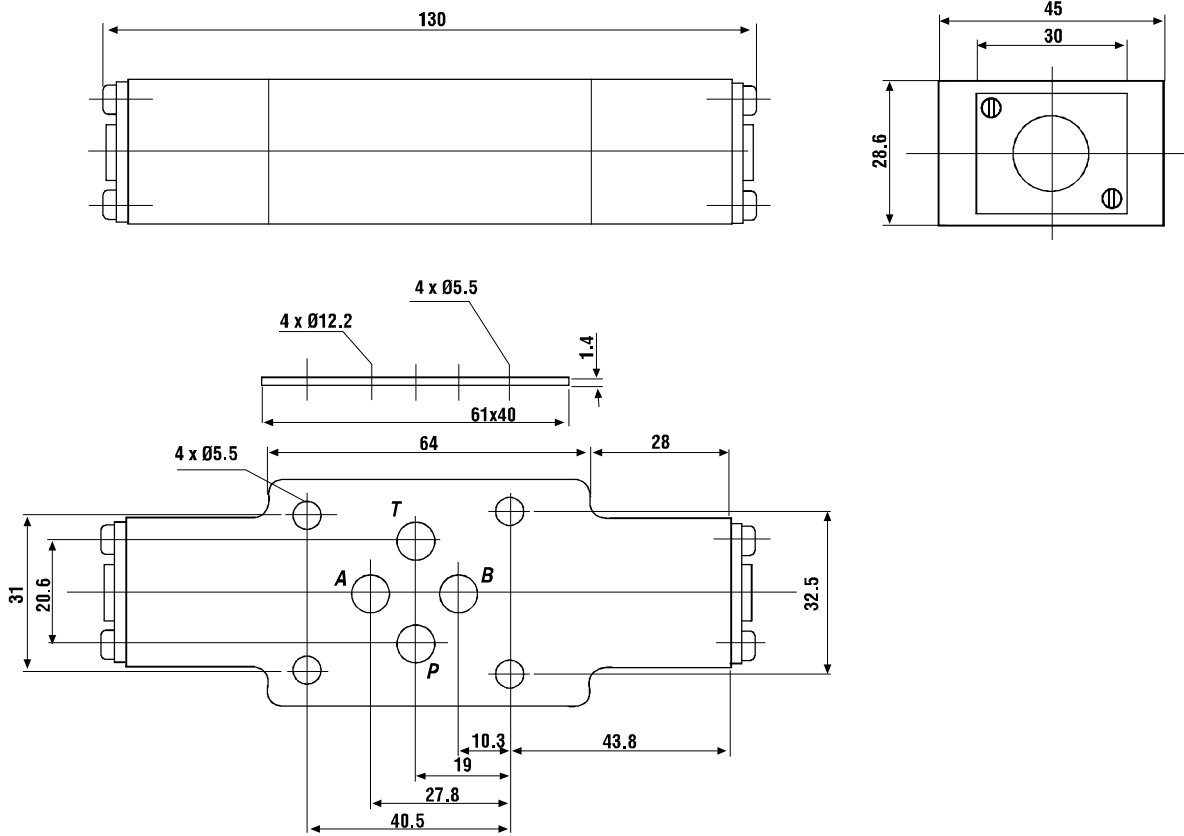
Model	<b>BZ2FS 6 30</b>
Размер	6, 10, 16, 22
Номер серии, размер	30 : NG6 20 : NG10 10 : NG16, NG22

Типоразмер	6	10	16	22
Давление ном., бар	315	315	350	350
Расход л/мин	80	160	250	350
Температура	-30 - 80			

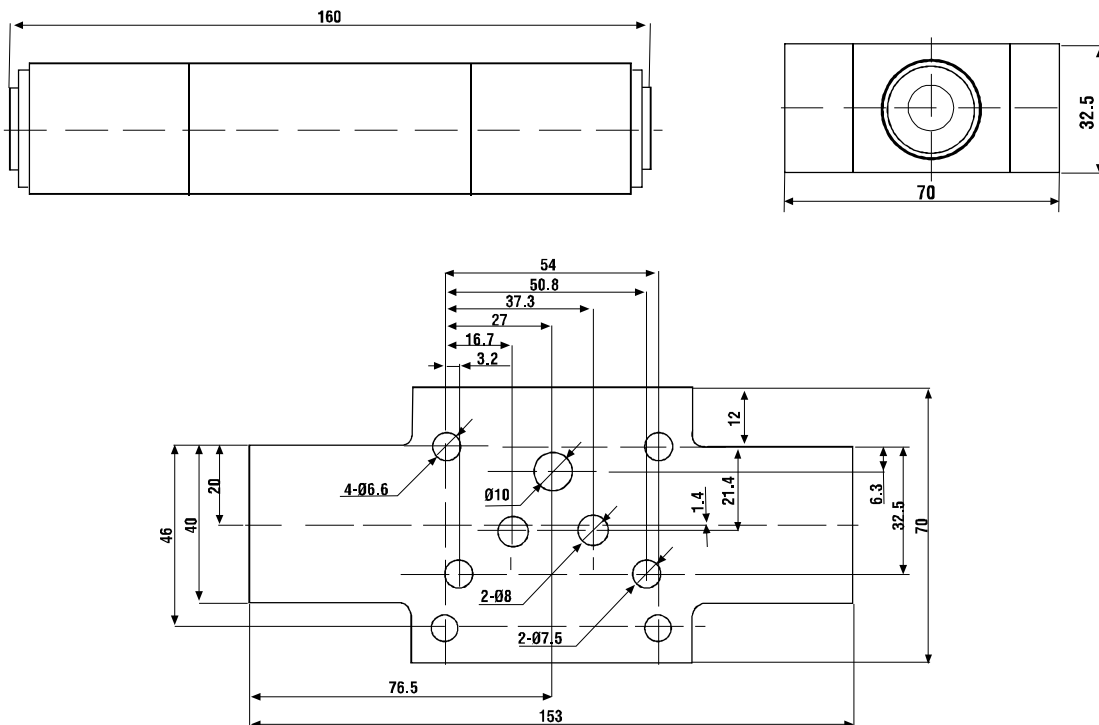
### BZ2FS Pressure & Flow Curves



BZ2FS присоединительные размеры

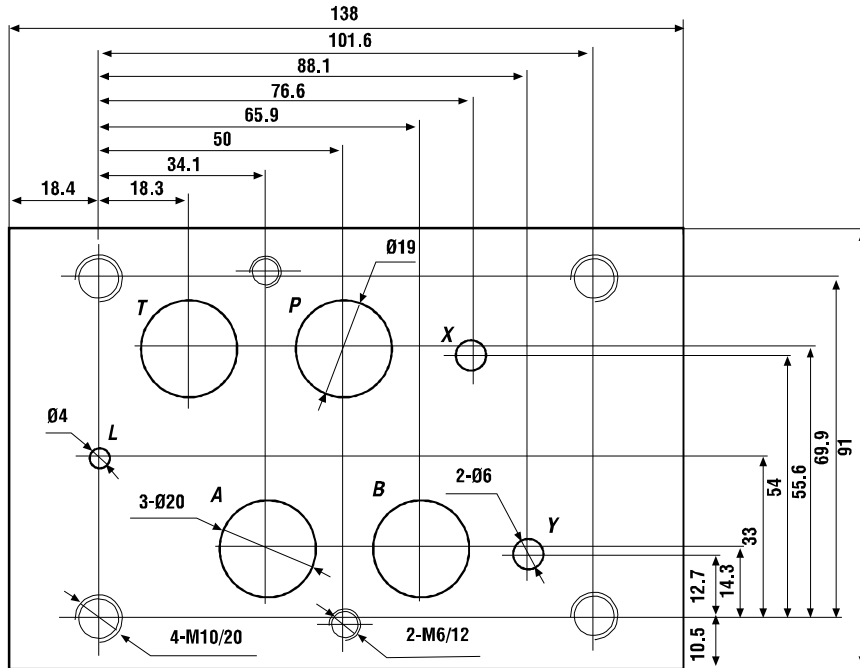


BZ2FS10 присоединительные размеры

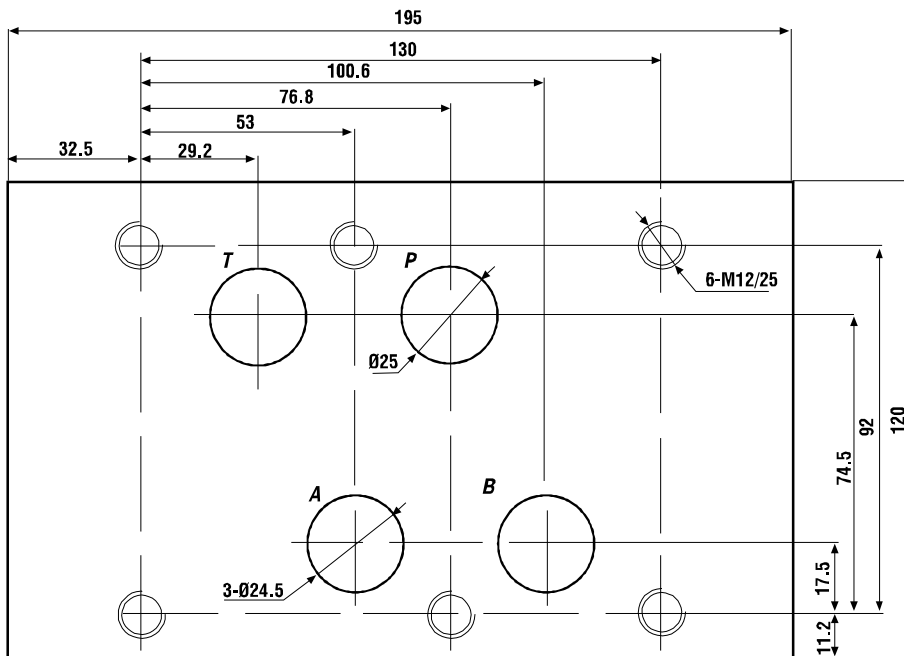


5  
MODULAR  
CONTROL  
VALVES

► *BZ2FS16 присоединительные размеры*



*BZ2FS22 присоединительные размеры*



BZ2FS Series Flow Curves at a Constant Throttle Setting

