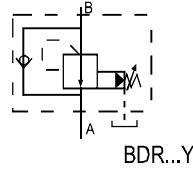
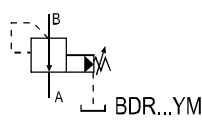


Клапаны типа BDR представляют собой редукционные клапаны с предупредлением, которые управляются по выходному давлению. Клапаны серий 5х и 30 схожи, но серия 5х обеспечивает более высокий расход и шире диапазон регулировки давления.



BDR C 10- G 1 30/ 10 Y M / 2 / V *

Модель

Другие детали (в тексте)

Без обозначения- клапан редукционный
 С - клапан предупредления без плунжера (ном. Размер не указывается)
 С: Клапан с плунжером (указывается ном. размер 30)

Не обозначено - NBR уплотнение для минеральных масел
 V - FPM уплотнение

Размер 10, 15, 20, 25, 30

Не обозначено - дюймовая резьба
 2 - метрическая резьба

Не обозначено - дюймовая резьба
 2 - метрическая резьба

Без обозначения - с аварийным переключением
 М - без аварийного переключения

Элементы регулирования:
 1 - вращающаяся рукоятка
 2 - шестигранная головка с колпачком

Y - подвод управляющего масла внутренним путем
 слив масла утечки наружным путем

30- серия 30 50 - серия 5X

Варианты настройки давления (см.таблицу Ниже)

Технические данные

Size - Bar	30	5X
50		50
100	100	100
200		200
315		315
350	350	350

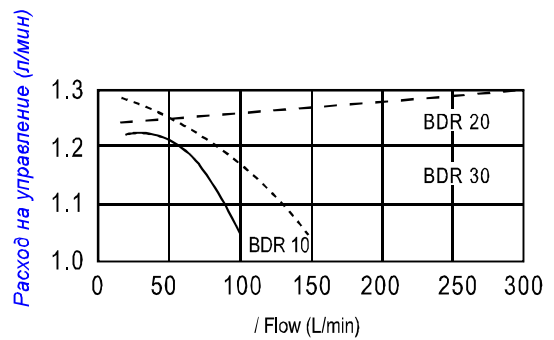
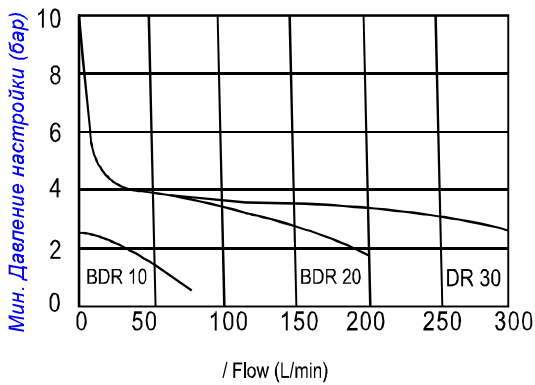
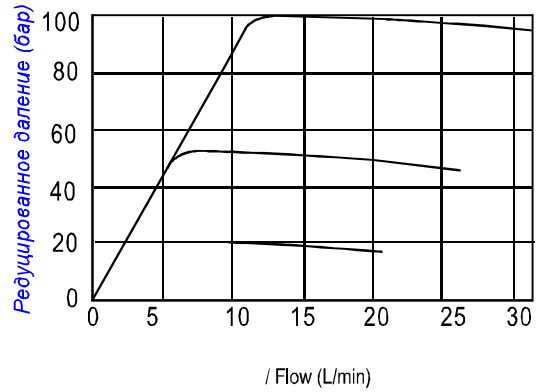
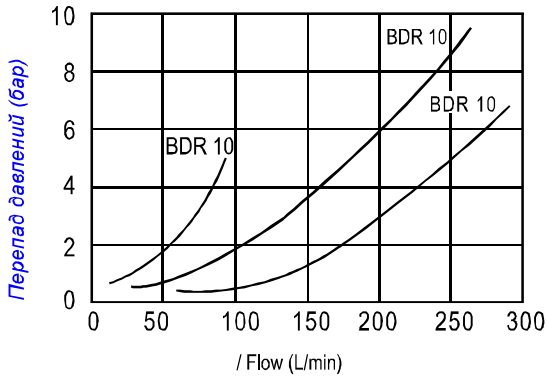
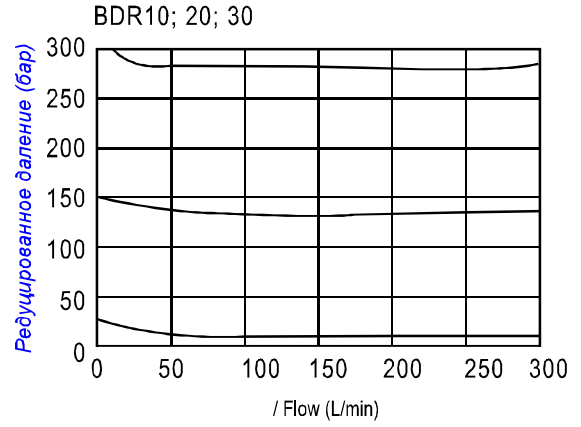
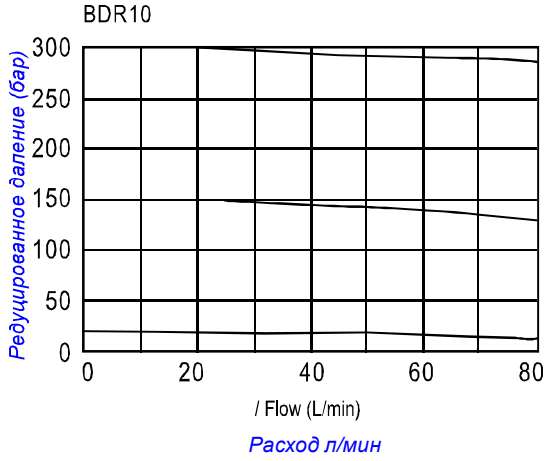
Size	/ Size	Трубный монтаж	
		/ Size	Метрическая Дюймовая
		8	M18 x 1,5 G3/8"
10	10	10	M22 x 1,5 G1/2"
		16	M27 x 2 G3/4"
20	20	20	M33 x 2 G1"
		25	M42 x 2 G1 1/4"
32	30	30	M48 x 2 G1 1/2"

Размер	(8) 10	(15) 20	(25) 30
Расход (л/мин)	80	200	300
Рабочее давление (бар)		315	
Давление на входе (бар)		315	
Давление на выходе (бар)	3 - 315		10 - 315
Противодавление, присоединение Y (бар)		315	
Температура окружающей среды		-20-70	
Тонкость фильтрации, мкм		25	

BDR Operating Pressure & Flow Curves

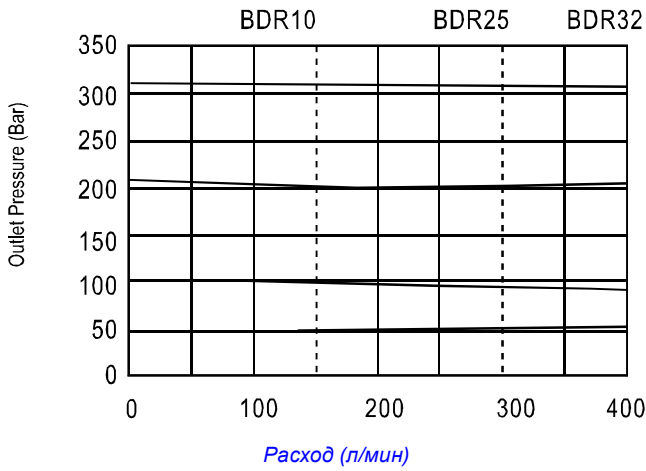
1

РЕГУЛИРУЮЩАЯ АППАРАТУРА

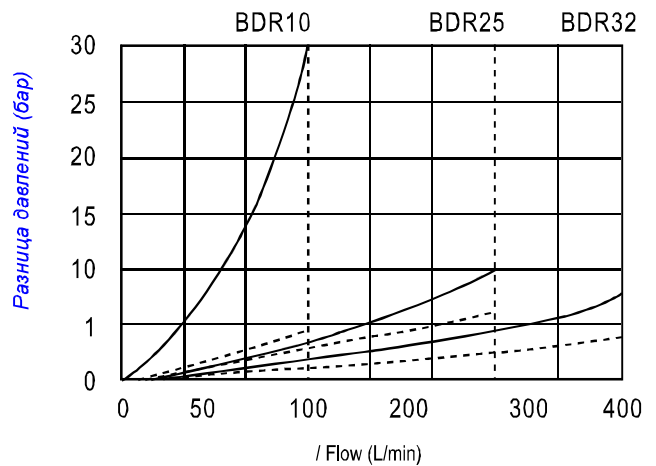
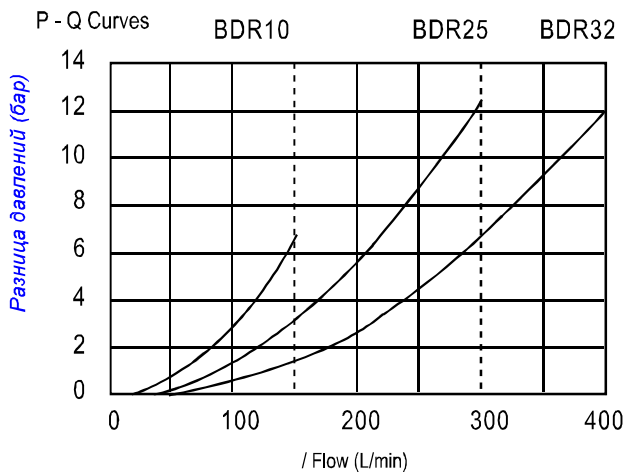
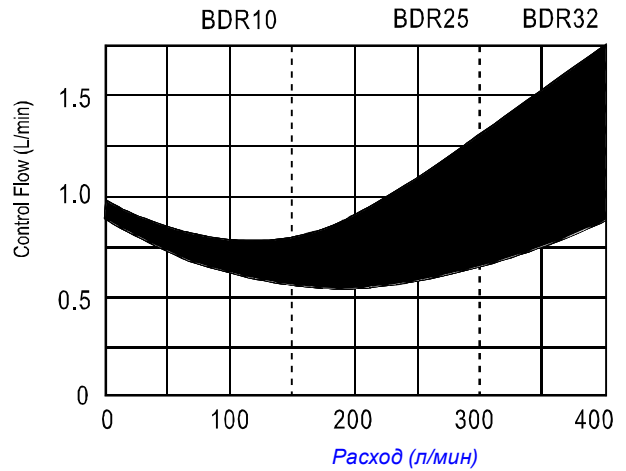


----- 20 (Bar) ΔP BDR10
 ————— 10 (Bar) ΔP BDR10
 - - - - - 20 (Bar) 10 (Bar) ΔP BDR20,30

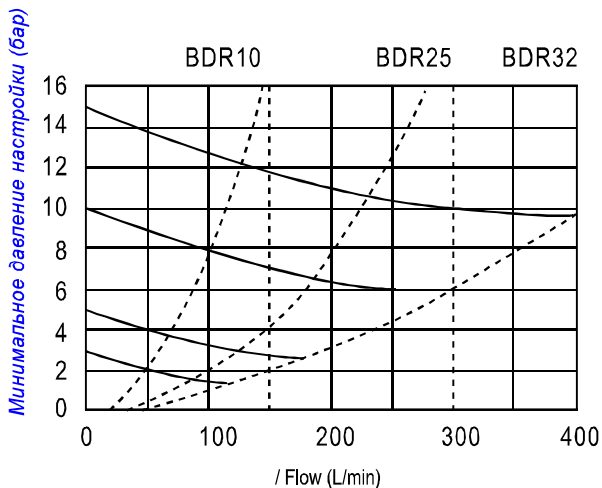
BDR Operating Curves



BDR Pilot & System Flow



BDR Min. Pressure Setting Flow Curves



— Fluid resistance when cartridge closed
 - - - Fluid resistance when cartridge open

► Присоединительные размеры

