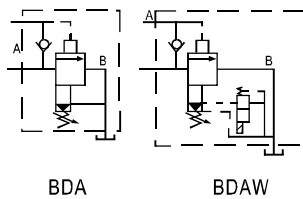


► **BDA/BDW серия разгрузочный клапан с предварительным управлением**

- Клапаны этой серии предназначены для разгрузки давления насоса в гидравлических системах с аккумулятором  
Клапаны позволяют регулировать для насосов высокого давления и разгружать давление для насосов низкого давления



BDA W 10 A - 1 \* 30 / 80 Y G24 N Z4 / V \*

Model

Другие детали (в тексте)

Без обозначения: без разгрузочного клапана  
W - с электрогидравлической разгрузкой

Размер 10, 20, 30

A: нормально закрытый  
B: нормально открытый

Элементы регулирования:  
1 - вращающаяся рукоятка  
2 - шестигранная головка с колпачком

Номер серии

80 : 20-80 Bar 160 : 80-160 Bar 315 : 160-315 Bar

Не обозначено - NBR уплотнение для минеральных масел  
V - FPM уплотнение

Z5L - Присоединительный штеккер с индикацией

Без обозначения - без аварийного переключения  
N - с аварийным переключением

W220 : AC 220V G24 : DC 24 V

Без обозначения - подвод управляющего масла наружным путем  
слив масла утечки внутренним путем  
Y - подвод управляющего масла внутренним путем  
слив масла утечки наружным путем

Teknik Bilgi / Technical Data

Ölçü / Size	10	20	30
A hattına Giriş basıncı Input pressure of A port (Bar)	315		
Maksimum debi / Max. Flow (L/min)	40	100	250
Yağın sıcaklık aralığı / Fluid temperature (°C)	-20~70		
Filtreleme hassasiyeti / Filtration accuracy (µm)	25		

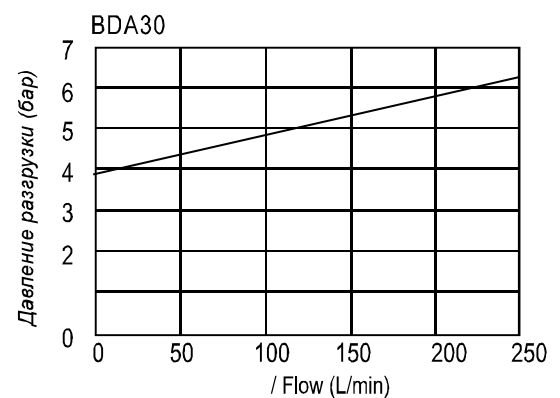
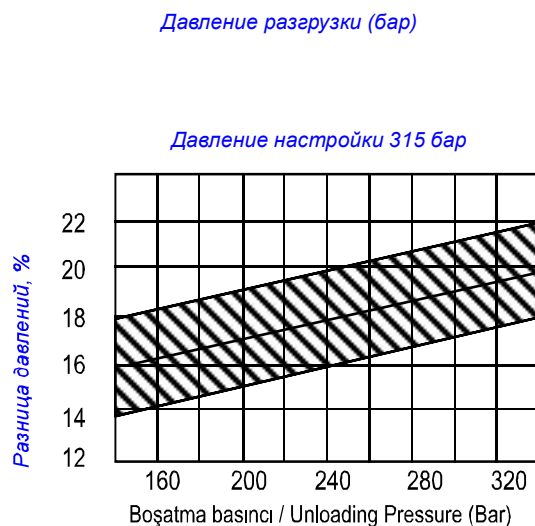
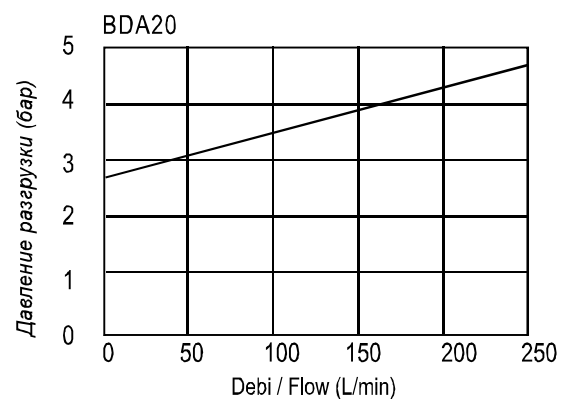
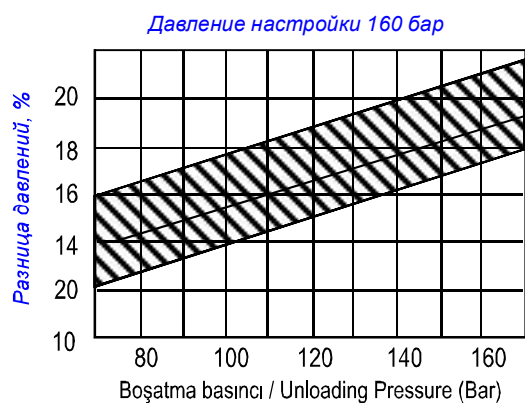
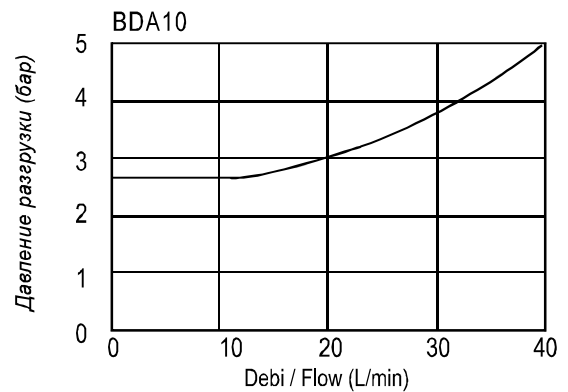
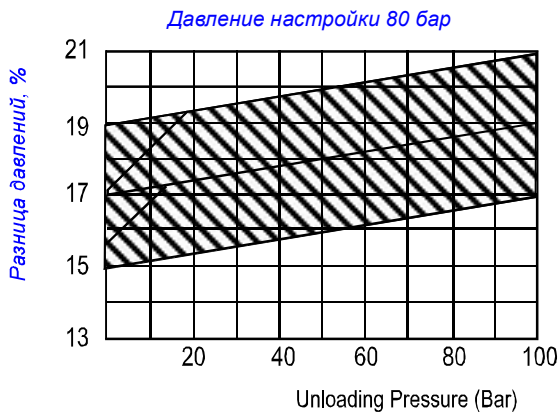
1

РЕГУЛИРУЮЩАЯ АППАРАТУРА

BDA/BDAW разность давления P-T насоса

1

РЕГУЛИРУЮЩАЯ АППАРАТУРА

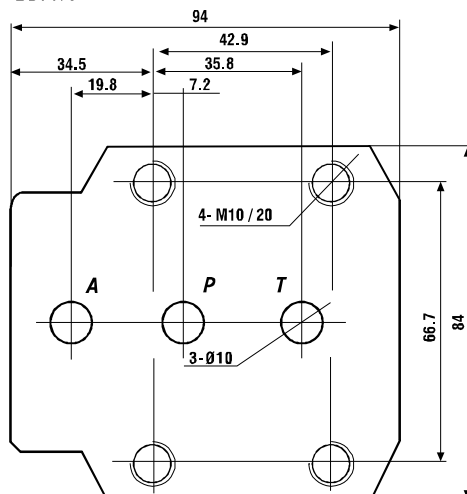


\* Control range in hatching area

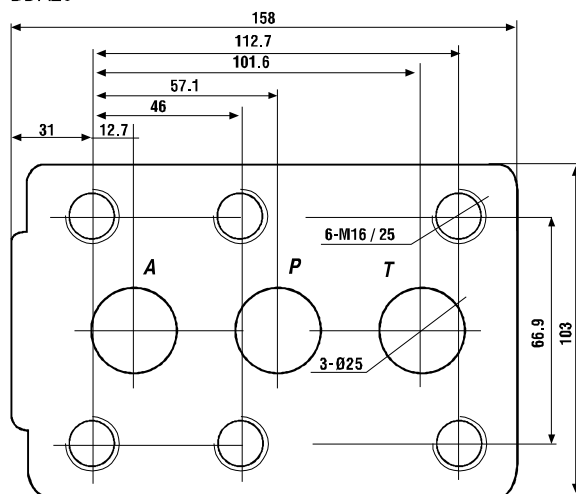
BDA / BDAW Installation Dimensions

Монтажные размеры

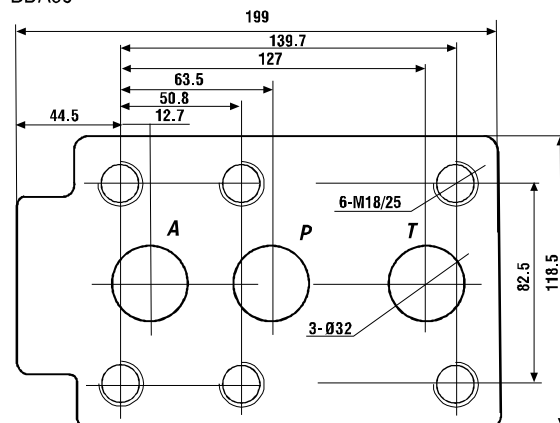
BDA10



BDA20



BDA30



1

РЕГУЛИРУЮЩАЯ  
АППАРАТУРА