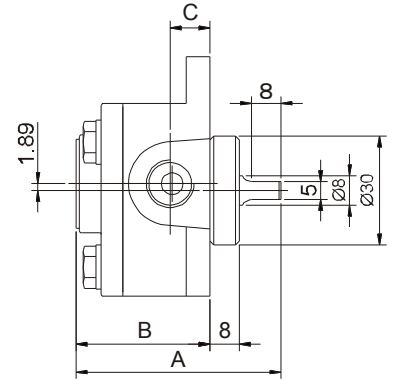
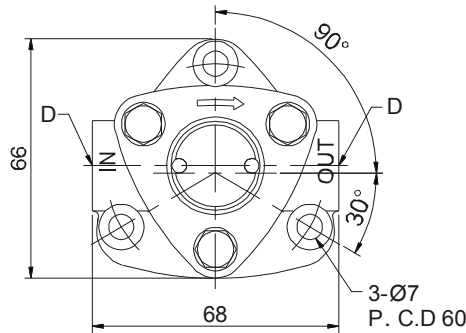




CHEN YING

Циркуляционные смазочные насосы (левого и правого вращения)

Rotary Oil Pump/Reversible Pump



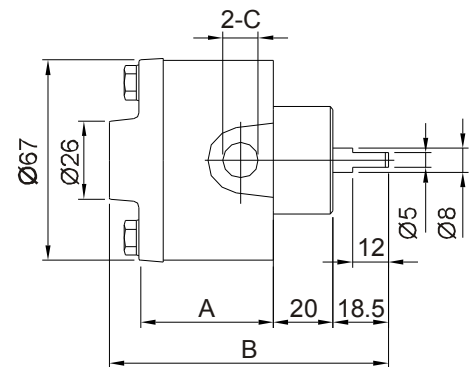
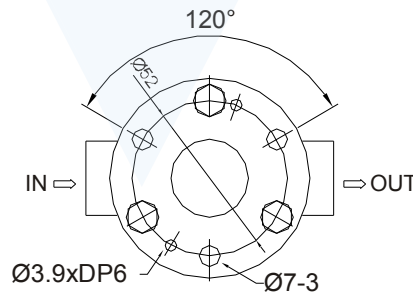
Описание

- Героторный масляный циркуляционный насос
- Рекомендуем применять с двигателем мощностью 180Вт
- CYP-10A-13A с разной производительностью в стандарте исполняются с правым вращением вала.
- Если Вам нужно левое вращение, укажите это в заказе.
- К насосам как опция, может поставляться регулятор давления CYP-AV с диапазоном настройки 0,2-0,5 МПа
- Частота вращения в пределах 1420-1720 грм и 450-1200 для CYP-12L.
- Насосы могут применяться как в смазочных системах, так и в охлаждающих.

Model	A	B	C	D
CYP-11A-1	56.5	37	11	PT1/8
CYP-11A-2				PT1/4
CYP-12A	62.5	43	11	PT1/4
CYP-12L	62.5	43	11	PT1/4
CYP-13A	77.5	58	13.5	PT3/8

Model	Поддача(L/min)		Max Давление	обороты
	1420rpm	1720rpm		
CYP-10A	1.0	1.2	5kgf/cm ²	1420~1720rpm
CYP-11A	1.8	2.2		
CYP-12A	3.0	3.7		450~1200rpm
CYP-12L				1420~1720rpm
CYP-13A	5.5	6.7		

Реверсивные насосы



Описание

- Крепится тремя болтами М6*16
- Может применяться в сборе с шестеренным насосом.
- Тип CYP-1FS-3FS может быть разной производительности.

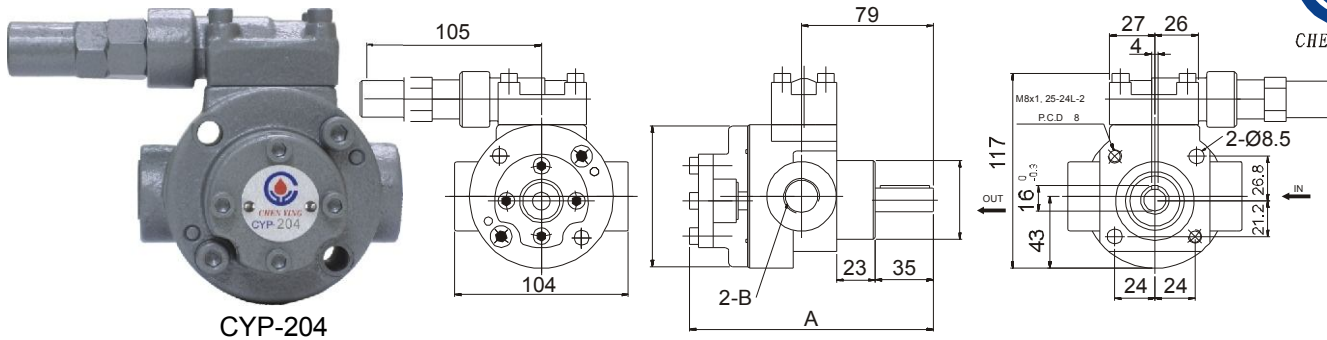
Макс. частота вращения 2000 об/мин.

Реверсивные насосы обычно применяются в сверлильных станках, мельницах и токарных станках с ЧПУ

Model	A	B	C
CYP-1FS	85	46	PT1/4
CYP-2FS	89	50	PT1/4
CYP-3FS	93	54	PT1/4

Model	Dis. Volume(L/min)		Давл. макс.	R.P.M
	1420rpm	1720rpm		
CYP-1FS	1.74	2.08	5kgf/cm ²	2000rpm
CYP-2FS	2.7	3.24		
CYP-3FS	3.75	4.50		

※ В миллиметрах если не указано другое.



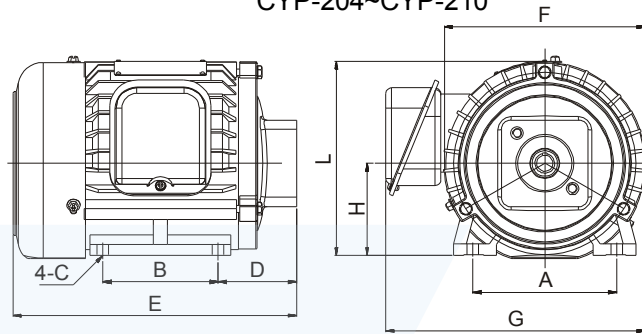
CYP-204

Модель	A	B
CYP-204	141	1/2"
CYP-206	146	3/4"
CYP-208	151	3/4"
CYP-210	156	3/4"



360Вт Horizontal Motor+ CYP-204 Heavy Oil Pump

CYP-204~CYP-210



Horse Power(HP)	A	B	C	D	E	F	G	H	L
360Вт	125	100	Ø10	68	246	175	225.5	80	167.5
	112	90	Ø10	83.5	243.5	156	210	71	154
730Вт	125	100	Ø10	75.5	261	175	225.5	80	167.5
1,5 кВт	140	125	Ø12	74.5	284.5	196	250	90	188

Модель	Подача (L/min)		Мах Давл.	R.P.M.	A длина (mm)	B Отв.	Масса (kg)
	1420rpm	1720rpm					
CYP-204	7.5	9	20 kgf/cm ²	450~2000 r pm	141	PT 1/2	3.2
CYP-206	11.3	13.5			146	PT 3/4	3.3
CYP-208	15.3	18.5			151	PT 3/4	3.5
CYP-210	19	23			156	PT 3/4	3.7

Описание

1.Рекомендуется комплектовать предохранителем клапаном избегайте работы при давлении более 1 МПа.

2.Используйте только очищенное масло

6.Стандартное расположение креп.отв." \".

Если необходимо" /", отметьте ※Т в доп.деталях

3.В стандарте посадочный размер 125×100 mm для мотора 360Вт

Если необходимо крепление 112×90 mm, пожалуйста пометьте ※К в дополнительных деталях..

4.Вязкость 32~220cSt@40°C.

Рекомендуемые двигатели

С предохранит.клапаном		Без клапана	
Модель	Motor Type	Модель	Motor Type
CYP-204	360Вт	CYP-204	730Вт
CYP-206	360Вт	CYP-206	730Вт
CYP-208	360Вт	CYP-208	730Вт
CYP-210	360Вт	CYP-210	2HP

Усл.обознач.:

CYP-204
|
Модель
204
206
208
210

1
|
1: С предохранит. клапаном
0: без клапана

04
|
Motor
04:360Вт
08:730Вт
16:1,5 кВт

C
|
Напряж.
A:1 Ø110/220V, 6 0 Hz
B:1 Ø110/220V, 5 0 Hz
C: 3Ø220V/380V
D: 3Ø220/440V
E: 3Ø208/415V
F: 3Ø230/460V
G: 3Ø240/480V
X: Special Напряж.

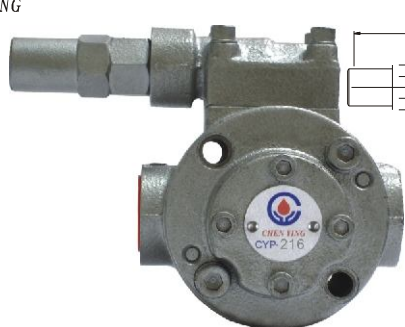
※
|
Доп.детали
※Т:Направление крепежных отв.
※К:Размер посадочный 112×90 mm



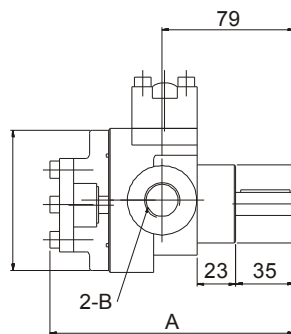
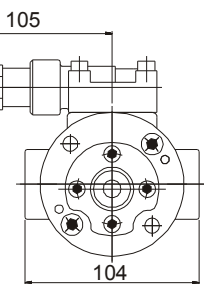
CHEN YING

CYP-212~CYP-220 Насос консистентной смазки

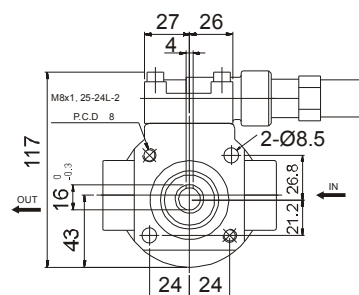
CYP-212~CYP-220 Heavy Oil Pump



CYP-216



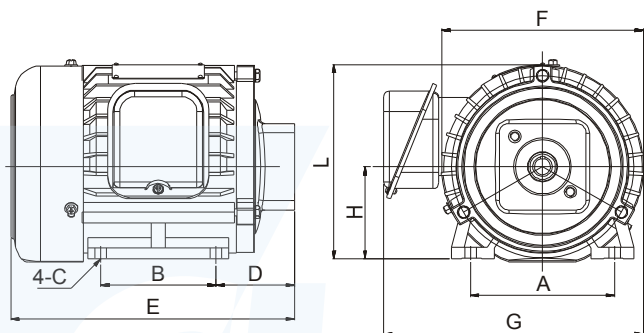
CYP-212~CYP-220



Модель	A	B
CYP-212	161	1"
CYP-216	171	1"
CYP-220	181	1"



Horizontal Motor + Heavy Oil Pump



Horse Power(HP)	A	B	C	D	E	F	G	H	L
1	125	100	Ø10	75.5	261	175	225.5	80	167.5
2	140	125	Ø12	74.5	284.5	196	250	90	188
3	140	125	Ø12	82	299.5	196	249	90	188

Описание

1.Рекомендуется комплектовать предохранительным клапаном избегайте работы при давлении более 1 МПа.

2.Используйте только очищенное масло

6.Стандартное расположение креп.отв." \".

Если необходимо" /", отметьте ※Т в доп.деталях

3.В стандарте посадочный размер 125×100 mm для мотора 360Вт

Если необходимо крепление 112×90 mm, пожалуйста пометьте ※К в дополнительных деталях..

4.Вязкость 32~220сSt@40°C.

Рекомендуемые двигатели

Модель	выходн. Volume (L/min)		Max Pressure	R.P.M	длина (mm)	Отв.	Масса (g)
	1420rpm	1720rpm					
CYP-212	21.9	26.5	20 kgf/cm ²	450~2000 r pm	161	PT1	3.9
CYP-216	29.3	35.5			171	PT1	4.3
CYP-220	34.3	41.5			181	PT1	4.6

С предохранительным клапаном		без клапана	
Модель	Motor Type	Модель	Motor Type
CYP-212	730Вт	CYP-212	2HP
CYP-216	730Вт	CYP-216	2HP
CYP-220	730Вт	CYP-220	3HP

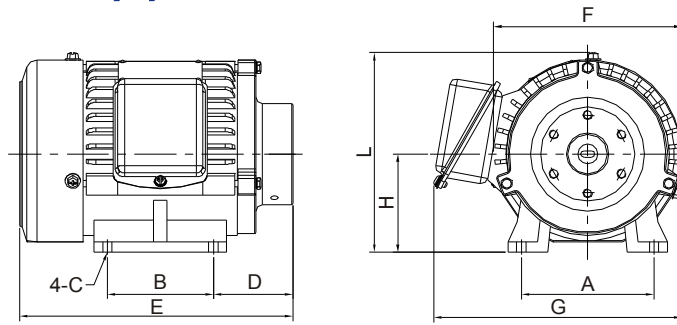
Рекомендуется использовать предохранительный клапан для продления срока службы насоса.

Усл.обознач.:

CYP-212	1	08	C	※
Модель	1: С предохранит.	Motor	Напряж.	Доп.детали
212	клапаном	08:730Вт	A:1 Ø110/220V, 6 0 Hz	※Т:Направление крепежных отв.
216		16:1,5 кВт	B: 1Ø110/220V, 5 0 Hz	
220	0: без клапана	24:2,4 кВт	C: 3Ø220V/380V	
			D: 3Ø220/440V	
			E: 3Ø208/415V	
			F: 3Ø230/460V	
			G: 3Ø240/480V	
			X: Special Напряж.	

※ В миллиметрах если не указано другое.

Горизонтальный мотор с литой чугунной площадкой

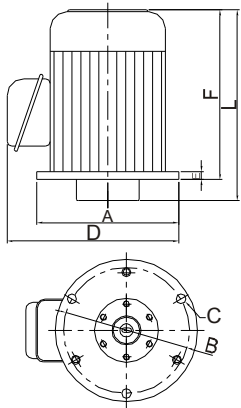


HP	A	B	C	D	E	F	G	H	L	Mark
1/4 (183Вт)	100	80	Ø8	60	210	140	185	60	135	J
	100	80	Ø7	60	206	142	187	74	150	S
½ (360Вт)	125	100	Ø10	74	257	174	225	80	175	J
	125	100	Ø10	68	246	175	225	80	173	S
735 Вт	125	100	Ø10	80	270	174	225	80	175	J

Вертикальный мотор с литой чугунной площадкой



HP	A	B	C	D	E	F	L	Mark
1/4 (183Вт)	Ø158	Ø140	3-Ø9	191	8.5	192	212	J
½ (360Вт)	Ø160	Ø140	4-Ø10	208	11	241		J
	Ø157	Ø130	4-Ø11	215	11	244		S
735 Вт	Ø205	Ø180	4-Ø12	239	10	247	248	S



Усл.обознач.:

РМО -0 02

0:Motor

HP
01:90Вт
(только горизонтальный)
02:180Вт
04:360Вт
08:730Вт

D

Напряж.
A:1 Ø110V
C:1 Ø220V
D:3 Ø220/380V
E:3 Ø220/440V
F:3 Ø208/415V
G:3 Ø230/460V
H:3 Ø240/480V
X:Special Напряж.

1

1:Вертикальный
3:Горизонтальный

2

1:Сталь площ
2:Чугун площ

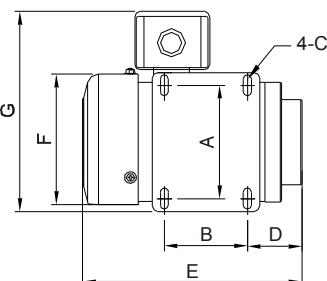
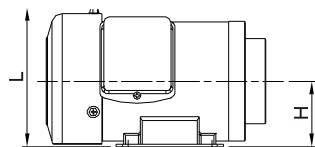
※

Special Request

J

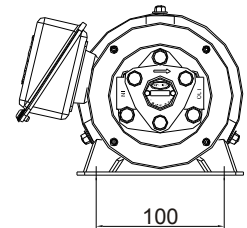
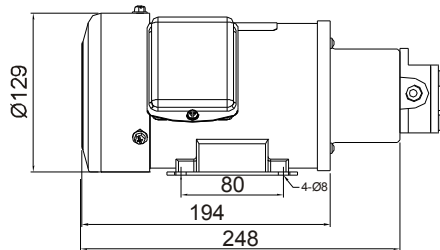
Mark J or S

Горизонтальный мотор со стальной площадкой

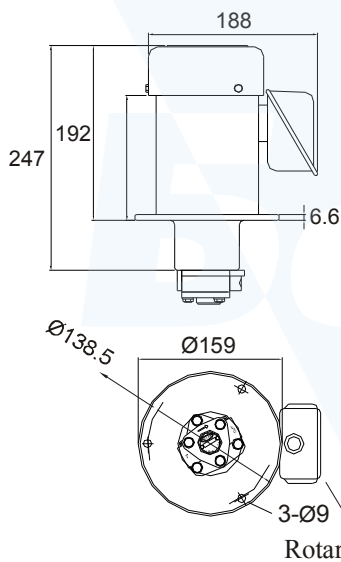


HP	A	B	C	D	E	F	G	H	L	Mark
1/4	100	79	Ø8	62	220	140	187	61	131	J
	100	80	Ø7	52	209	129	175	62	132	S
1/8	70	60	Ø7	51	179	106.5	160	56	105	S

※ В миллиметрах если не указано другое.



Вертикальный агрегат в сборе



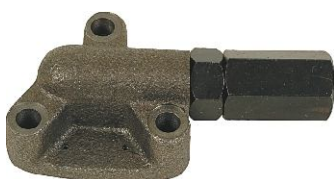
PS. Уточняйте модель насоса (СYP-10А ~ СYP-13А) который устанавливается на мотор



Усл. обозначение:

PMO	2	02	D	1	※
	2: Мотор с переходником	02: мощность 180Вт	Напряжение A: 1Ø110V C: 1Ø220V D: 3Ø220V/380V E: 3Ø220V/440V F: 3Ø208V/415V G: 3Ø230/460V H: 3Ø240/480V X: Другое	1: Вертикальный 3: Горизонтальный	Другие детали

Регулятор давления



Модель	Adjustable pressure range	Масса(g)
CYP-AV Assemble With CYP Oil Pump	2~5kg/cm ²	352

※ В миллиметрах если не указано другое.